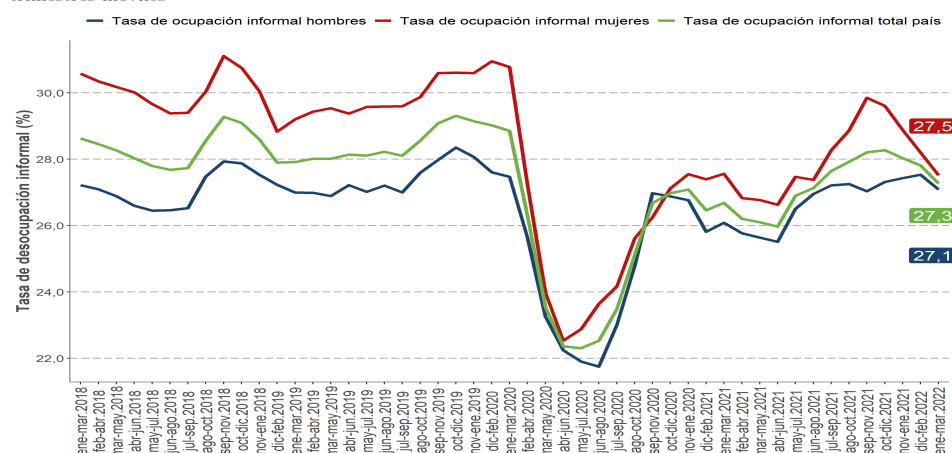


- En el trimestre enero-marzo de 2022, la población ocupada informal creció 10,3%, equivalente a 224.353 personas.
- En el mismo período, la estimación de la tasa de ocupación informal fue 27,3%, con un alza de 0,6 puntos porcentuales (pp.) en doce meses.
- Según sector económico, el ascenso se debió, principalmente, a comercio (14,9%) y transporte y almacenamiento (28,4%).
- El alza de la población ocupada informal fue incidida por personas trabajadoras por cuenta propia (11,4%) y asalariadas privadas (10,3%).

■ Tasa de ocupación informal (%), según sexo, total país

trimestres móviles



Tasa de ocupación informal

En el trimestre enero-marzo de 2022, la tasa de ocupación informal alcanzó 27,3%, creciendo 0,6 pp. en doce meses, debido a que la expansión de la población ocupada informal (10,3%) fue mayor que la registrada por el total de población ocupada (8,0%).

La variación positiva de la población ocupada informal, según sexo, fue influida tanto por los hombres (10,3%) como por las mujeres (10,4%). En el mismo período, la tasa de ocupación informal femenina fue 27,5% y la masculina, 27,1%, con variaciones de -0,1 pp. y 1,0 pp., respectivamente.

Análisis por tramo etario

La expansión de las personas ocupadas informales estuvo motivada, principalmente, por los tramos 45-54 años (16,9%) y 25-34 años (6,9%).

Según sexo, el alza en los hombres fue incidida por el tramo 45-54 años (19,5%) y en las mujeres por el tramo 25-34 años (11,5%).

Las tasas de ocupación informal más altas del trimestre se evidenciaron en los tramos 65 años y más (50,0%) y 15-24 años (36,3%). Se observa que la ocupación informal prevalece en los tramos etarios extremos, afectando a las personas mayores y jóvenes.

TRIMESTRE MÓVIL (enero-marzo de 2022)		
Principales indicadores		
	Tasa	Var 12 M (pp.)
Tasa de ocupación informal	27,3%	0,6
Tasa de ocupación informal excluyendo al sector agropecuario	26,4%	0,7
Tasa de ocupación en el sector informal	16,7%	0,3

Personas ocupadas		
	Niveles (en totales)	Var 12 M (%)
Ocupadas informales	2.398.884	10,3
Ocupadas informales fuera del sector agropecuario	2.173.449	12,0
Ocupadas en el sector informal	1.473.273	10,5

TRIMESTRES MÓVILES (2021- 2022)

Tasa de Ocupación Informal (%)	ene-mar	feb-abr	mar-may	abr-jun	may-jul	jun-ago	jul-sep	ago-oct	sep-nov	oct-dic	nov-ene	dic-feb	ene-mar
Total país	26,7	26,2	26,1	26,0	26,9	27,1	27,7	27,9	28,2	28,3	28,0	27,8	27,3
Mujeres	27,6	26,8	26,8	26,6	27,5	27,4	28,3	28,9	29,9	29,6	28,9	28,2	27,5
Hombres	26,1	25,8	25,6	25,5	26,5	27,0	27,2	27,3	27,0	27,3	27,4	27,5	27,1

Para mayor información **ine.cl**

¹El INE está realizando todos los esfuerzos metodológicos para seguir elaborando y difundiendo las estimaciones de los principales indicadores a nivel nacional y regional, de acuerdo con los criterios de calidad estadística institucionales. Para más información ver nota técnica N°26 sobre impacto COVID-19 en la ENE.

Principales indicadores

Actividad económica²

La expansión en doce meses de la población ocupada informal (10,3%) estuvo influida, principalmente, por comercio (14,9%) y transporte y almacenamiento (28,4%).

En igual período, el crecimiento de los hombres informales (10,3%) estuvo incidido, en mayor medida, por comercio (16,9%) y transporte y almacenamiento (25,5%), mientras que el alza de las mujeres informales (10,4%) fue consecuencia de comercio (12,9%) y actividades de los hogares como empleadores (23,5%).

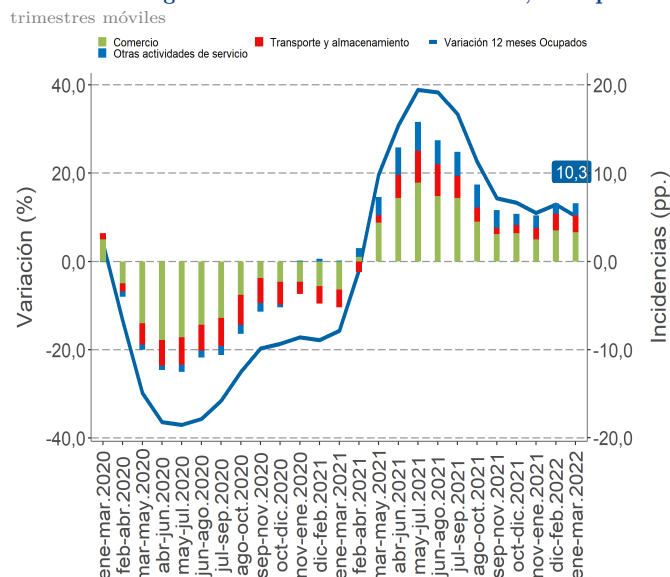
Actividades de los hogares como empleadores (51,0%) y otras actividades de servicio (49,9%) registraron las mayores tasas de ocupación informal.

Análisis por grupo ocupacional³

Las principales incidencias en el ascenso en doce meses de la población ocupada informal (10,3%) provinieron de trabajadores de los servicios y comercios (20,3%) y artesanos y operarios de oficios (7,1%).

Según sexo, el alza en los hombres fue incidida por artesanos y operarios de oficios (9,4%) y en las mujeres por trabajadoras de los servicios y comercios (23,2%).

Variación a 12 meses de población ocupada informal e incidencias[†] según ramas de actividad económica, total país



[†] Corresponden a los tres sectores económicos que registraron las mayores incidencias positivas en el último trimestre móvil.

La mayor tasa de ocupación informal se observó en agricultores, trabajadores agropecuarios y pesqueros (54,3%) y artesanos y operarios de oficios (44,7%).

Población ocupada informal según grupo ocupacional (CIUO 08.CL), total país

enero-marzo de 2022

Grupo ocupacional CIUO 08.CL	Tasa de ocupación informal (%)	Ocupada informal (total)	Variación 12 meses		incidencia (pp.) [†]
			totales	(%)	
Total nacional	27,3	2.398.884	224.353	10,3	-
Directivos y gerentes	4,1	15.231 (**)	6.210	68,8	0,3
Profesionales, científicos e intelectuales	11,8	155.789	-4.576	-2,9	-0,2
Técnicos y profesionales de nivel medio	11,8	123.980	19.964	19,2	0,9
Personal de apoyo administrativo	7,0	35.461	-7.041	-16,6	-0,3
Trabajadores de los servicios y comercios	33,9	621.354	104.961	20,3	4,8
Agricultores, trabajadores agropecuarios, y pesqueros	54,3	112.974	1.920	1,7	0,1
Artesanos y operarios de oficios	44,7	508.635	33.599	7,1	1,5
Operadores de máquinas y ensambladores	27,7	188.990	32.981	21,1	1,5
Ocupaciones elementales	37,6	620.031	32.928	5,6	1,5
No identificado	4,8 (**)	1.244 (**)	52	4,3	0,0
Sin clasificación	91,1 (**)	15.196 (**)	3.355	28,3	0,2

([†]) La suma de las incidencias es igual a la variación porcentual y puede diferir en el total al sumar con mayor número de decimales.

(*) Estimación poco fiable (coeficiente de variación mayor a 15% y menor o igual a 30%. En el caso de estimaciones de razón, no cumple con el umbral de aceptación asociado a su error estándar).

(**) Estimación no fiable (número de casos muestrales menor a 60, grados de libertad menores a 9 o coeficiente de variación mayor a 30%).

Análisis por categoría ocupacional

La expansión de 10,3% de las personas ocupadas informales respecto a igual trimestre del año anterior se debió a los crecimientos de personas trabajadoras por cuenta propia (11,4%), asalariadas privadas (10,3%), personal de servicio doméstico (24,0%), asalariadas públicas (6,4%) y empleadoras (18,9%). Por otro lado, se contrajeron familiares no remunerados del hogar (-20,3%).

Tanto en mujeres ocupadas informales (10,4%) como en hombres (10,3%) la variación estuvo influida por traba-

jadores por cuenta propia, con alzas de 8,5% y 13,5%, en cada caso.

Las personas trabajadoras por cuenta propia y las asalariadas privadas representaron 85,5% del total de la población ocupada informal, registrando tasas de ocupación informal de 69,4% y 15,2%, respectivamente.

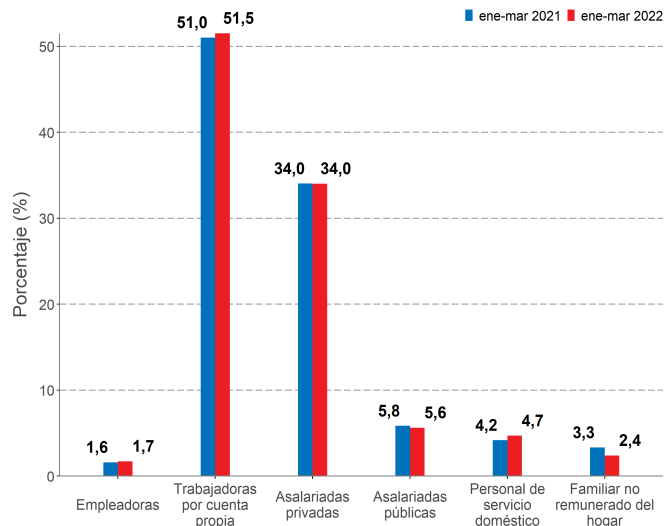
Las mayores tasas de ocupación informal se consignaron en trabajadoras por cuenta propia (69,4%) y personal de servicio doméstico (51,3%).

²Se refiere al sector al que pertenece la unidad económica que le paga el sueldo a la persona ocupada, o de la que es dueño, por lo que la rama de actividad económica puede diferir de aquella donde trabaja el ocupado, para los casos en que la persona sea subcontratada.

³Adaptación nacional del Clasificador Internacional Uniforme de Ocupaciones del año 2008 (CIUO 08.CL).

Distribución de población ocupada informal según categoría en la ocupación, total país

trimestres móviles



Trabajadores por cuenta propia informales

En doce meses, las personas trabajadoras por cuenta propia informales se expandieron 11,4%, incididas tanto por hombres (13,5%) como por mujeres (8,5%). Según sector de actividad, la expansión estuvo liderada por comercio (18,1%) y otros sectores (28,5%).

Asalariadas informales

En doce meses, las personas asalariadas informales totales crecieron 9,7%, incididas tanto por asalariadas privadas (10,3%) como por asalariadas públicas (6,4%). Según sector de actividad, la subida de las personas asalariadas privadas informales se explicó por comercio (21,0%) y transporte (28,2%).

Análisis por tipo de unidad de producción

La tasa de ocupación informal fuera del sector informal se ubicó en 10,6%, aumentando 0,1 pp. en doce meses. Este indicador se compone del porcentaje de población ocupada informal en unidades económicas formales (sector formal), que decreció 0,1 pp. y se situó en 9,0%, además, del porcentaje de personas ocupadas informales en el sector de hogares como empleadores, que alcanzó 1,6%, avanzando 0,2 pp.

Población ocupada informal según categoría en la ocupación, total país⁴

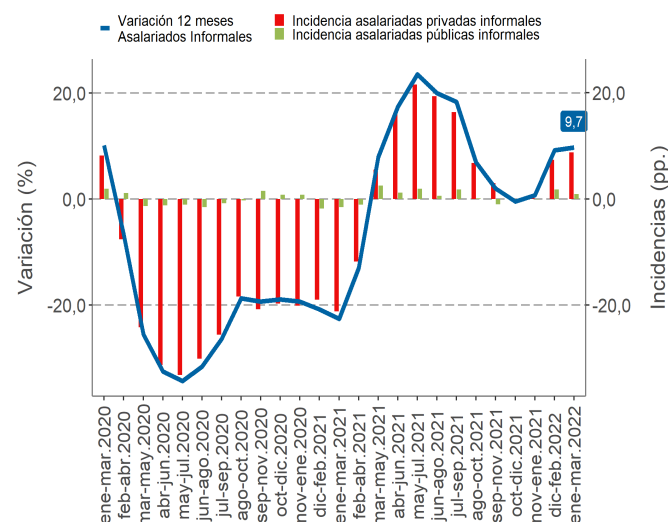
enero-marzo de 2022

Categoría en la ocupación	Tasa de ocupación informal (%)	Variación 12 meses			
		Ocupada informal (total)	Totales	%	incidencia (pp) [†]
Total	27,3	2.398.884	224.353	10,3	-
Empleadoras	15,2	41.422	6.578	18,9	0,3
Trabajadoras por cuenta propia	69,4	1.235.977	126.474	11,4	5,8
Asalariadas sector privado	15,2	816.256	76.024	10,3	3,5
Asalariadas sector público	12,3	135.056	8.074	6,4	0,4
Personal de servicio doméstico	51,3	112.646	21.822	24,0	1,0
Familiares no remunerados del hogar	100,0	57.527	-14.618	-20,3	-0,7

[†] La suma de las incidencias es igual a la variación porcentual y puede diferir en el total al sumar con mayor número de decimales.

Variación a 12 meses de personas asalariadas informales e incidencias, total país

trimestres móviles



Según sexo, la tasa de ocupación informal fuera del sector informal femenina anotó 12,3%, con una expansión de 0,3 pp. en términos anuales. Por su parte, para los hombres alcanzó 9,4%, sin presentar variación en doce meses.

En tanto, la tasa de ocupación en el sector informal fue 16,7%, aumentando 0,3 pp. en doce meses.

⁴En el anexo del boletín se encuentra una versión extendida de esta tabla, desagregada por sexo.

Informalidad según tipo de unidad de producción, adaptación nacional de la matriz Hussmanns, total país

Porcentaje sobre el total de personas ocupadas

enero-marzo de 2022

	Personas ocupadas												Subtotal	
	Independientes				Familiare no remunerado	Asalariada privada		Dependientes		Servicio Doméstico				
	Cuenta propia		Empleadoras			Formal	Informal	Formal	Informal	Formal	Informal	Formal	Informal	
	Formal	Informal	Formal	Informal										
Sector formal	6,2		2,6		0,4	51,4	7,1	11,0		1,5			71,1	9,0
Sector informal		14,0		0,5	0,3	0,1	1,9						0,1	16,7
Sector hogares						0,3	0,3				1,2	1,3	1,5	1,6
Total (†)	6,2	14,0	2,6	0,5	0,7	51,7	9,3	11,0	1,5	1,2	1,3	1,3	72,7	27,3

Nota: Las casillas vacías hacen referencia a ocupaciones que por definición no existen en el tipo de unidad de producción en cuestión.

(†) La suma total de cada categoría puede diferir a causa del número de decimales.

Horas Habituales

Horas habituales

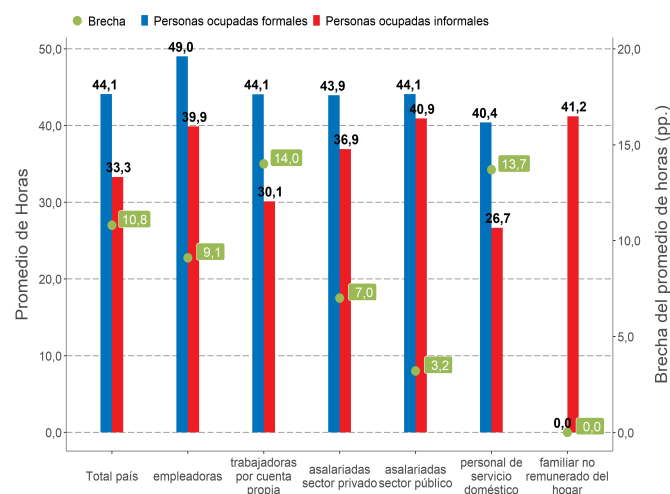
En relación con las horas habitualmente trabajadas, en la expansión de las personas ocupadas informales destacaron quienes trabajaron tiempo parcial o 30 horas, que registraron un crecimiento de 7,9%. Esta variación se debió al aumento de aquellos que lo hicieron en forma voluntaria (22,2%). Le siguió el tramo de 31 a 44 horas que se expandió 16,3% y el tramo de 46 y más horas que aumentó 15,7%.

Dentro del tramo de menos de 45 horas, 70,4% de las personas ocupadas informales trabajó tiempo parcial o 30 horas. De ese grupo, 28,7% lo hizo a tiempo parcial involuntario y 67,3%, a tiempo parcial voluntario.

En relación con las horas habitualmente trabajadas se observó que, en promedio, las personas ocupadas formales trabajaron 10,8 horas más que las informales. Según categoría ocupacional, la mayor diferencia se evidenció en trabajadoras por cuenta propia (14,0 horas), seguido de personal de servicio doméstico (13,7 horas).

Promedio de horas habitualmente trabajadas, según categoría en la ocupación, total país

trimestre enero-marzo de 2022



Población ocupada informal según tramos de horas habitualmente trabajadas, total país

trimestre enero-marzo de 2022

Tramos de horas semanales trabajadas	Población ocupada informal			
	Tasa de ocupación informal	En totales	Porcentaje sobre total de población ocupada informal	Variación 12 meses (%)
Total	27,3	2.398.884	100,0	10,3
1-30†	68,5	1.104.209	46,0	7,9
TPV††	65,9	743.087	67,3	22,2
TPI†††	74,5	317.141	28,7	-13,5
Sin clasificación	75,3 (*)	43.980 (*)	4,0	-9,8
31-44	24,0	464.766	19,4	16,3
45	10,2	385.085	16,1	3,8
46 y más	29,5	417.634	17,4	15,7
Sin información	51,3	27.191 (*)	1,1	36,0

(†) Este tramo corresponde a la población ocupada con jornada a tiempo parcial, según lo ha definido el Código del Trabajo en su artículo 40 bis.

(††) Población ocupada a tiempo parcial voluntario. Porcentaje de participación (%) sobre el total de población ocupada a tiempo parcial (formal o informal).

(†††) Población ocupada tiempo parcial involuntario. Porcentaje de participación (%) sobre el total del total de personas ocupadas a tiempo parcial (formal o informal).

(*) Estimación poco fiable (coeficiente de variación mayor a 15% y menor o igual a 30%. En el caso de estimaciones de razón, no cumple con el umbral de aceptación asociado a su error estándar).

