



SUPERFICIE DE CULTIVOS ANUALES ESENCIALES 2010 - 2011 Y HORTALIZAS 2010



S U M A R I O

Superficie sembrada con cultivos industriales
Página 2

Superficie sembrada con cereales
Página 3

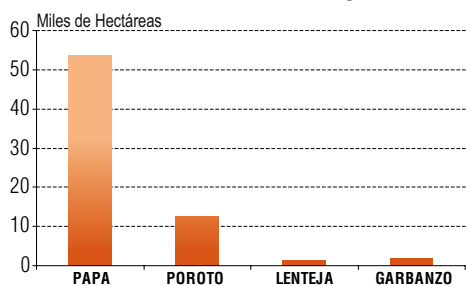
Variación de superficie en regiones con déficit hídrico
Página 4

- En la temporada 2010 - 2011 las siembras de cultivos anuales esenciales, totalizaron un área cultivada de 719.182 hectáreas, superficie superior en 6,7% a la del año agrícola precedente.
- En el 2010, la superficie cultivada con hortalizas en el país totalizó un área de 80.277 hectáreas, lo que representó una disminución de 4,8% respecto del año anterior.
- Atacama, Coquimbo y Valparaíso, disminuyeron su área ocupada en 20,7%, 13,6% y 15,5%, respecto de la temporada pasada.

SUPERFICIE SEMBRADA CON LEGUMINOSAS Y TUBÉRCULOS

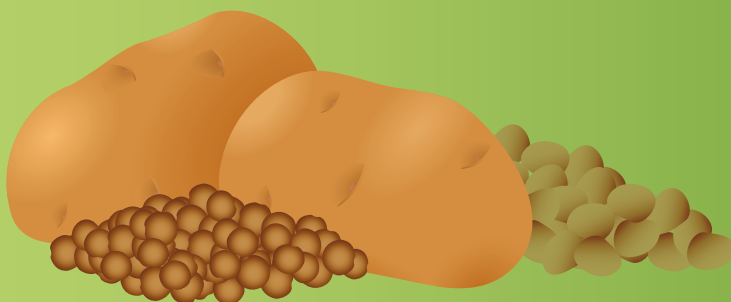
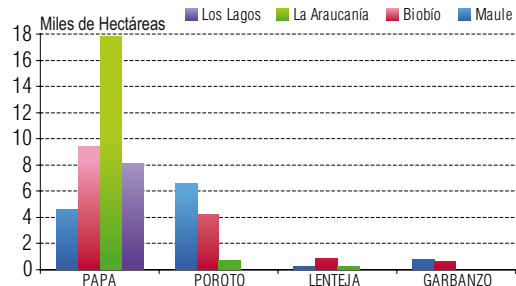
Nivel Nacional

Año Agrícola 2010 - 2011



Según Región

Año Agrícola 2010 - 2011



Encuesta Cultivos Anuales Esenciales
Fuente: INE

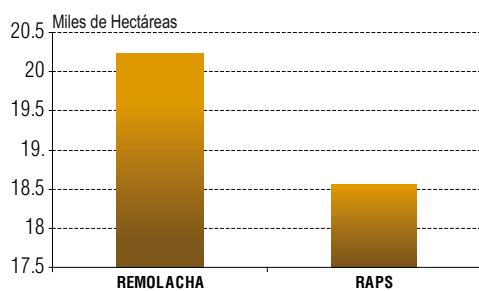
En comparación a la temporada anterior, la lenteja, el garbanzo y la papa incrementaron en 8,1%; 5,1% y 5,7%, respectivamente.

El grupo de chacras registró un crecimiento anual de 1,2% en sus siembras, totalizando 70.906 hectáreas.

SUPERFICIE SEMBRADA CON CULTIVOS INDUSTRIALES

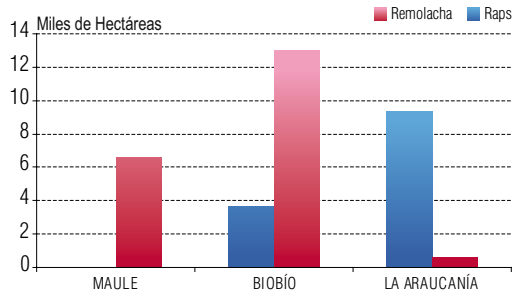
Nivel Nacional

Año Agrícola 2010 - 2011



Según Región

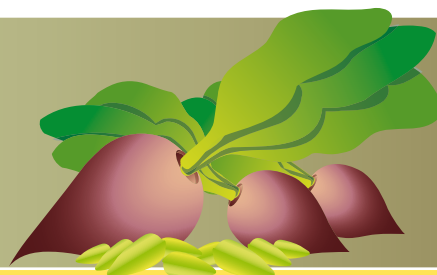
Año Agrícola 2010 - 2011



Los cultivos industriales en su conjunto incrementaron su superficie sembrada en 5,4%, sumando 79.551 hectáreas.

Esta temporada, el raps aumentó 69,1% y la remolacha 24,4%, en su área cultivada, totalizando 18.568 y 20.236 hectáreas, respectivamente.

El resto de los cultivos industriales presentaron variaciones negativas, siendo la mayor baja, el cultivo del lupino que disminuyó sus siembras en 22,2%, con un área cultivada de 23.257 hectáreas. Le siguen la siembra de maravilla que disminuyó en 13,1% con 2652 hectáreas; el tabaco, con una baja de 7,9%, con 2.312 hectáreas y otros industriales con 1,9% con 12.526 hectáreas.

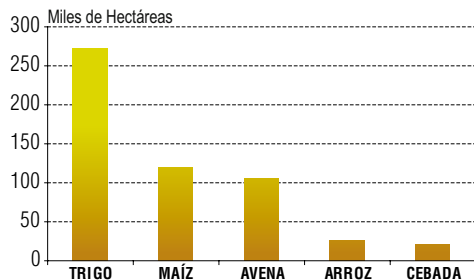


Encuesta Cultivos Anuales Esenciales
Fuente: INE

SUPERFICIE SEMBRADA CON CEREALES

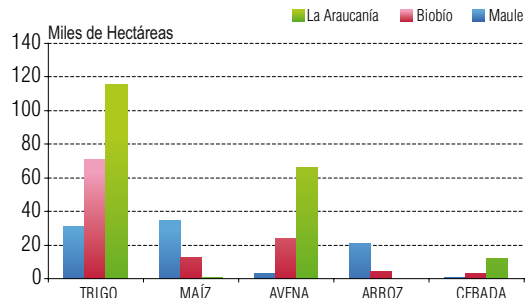
Nivel Nacional

Año Agrícola 2010 - 2011



Según Región

Año Agrícola 2010 - 2011



En la temporada 2010 / 2011, las siembras de Cultivos Anuales Esenciales totalizaron un área cultivada de 719.182 hectáreas, superficies superior a 6,7% a la del año agrícola precedente.

El grupo de los cereales presentó una superficie sembrada de 568.725 hectáreas, con un crecimiento anual de 7,6% respecto a la temporada pasada.

El cultivo de avena, cebada, trigo, arroz y otros cereales aumentaron su área cultivada en 39,2%; 19,8%; 2,7%; 2,4% y 8,7%, respectivamente.

Encuesta Cultivos Anuales Esenciales
Fuente: INE

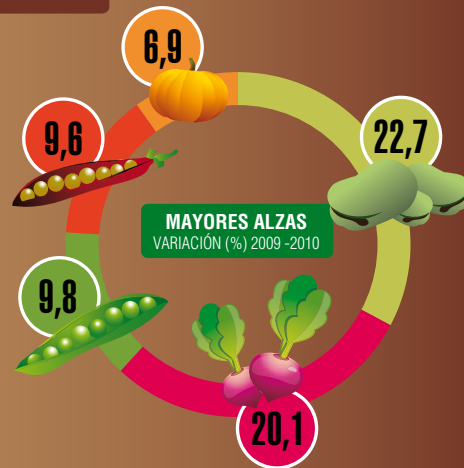
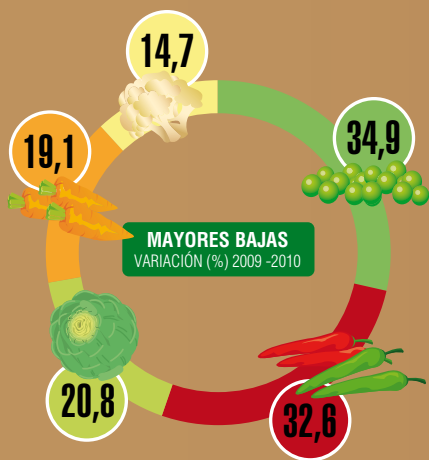
SUPERFICIE SEMBRADA O PLANTADA CON HORTALIZAS A NIVEL NACIONAL

MAYORES ALZAS

Cultivo	Año 2007 ^(a) (ha)	Año 2009 (ha)	Año 2010 (ha)
Haba	1904,0	1922,4	2359,4
Betarraga	1107,5	1336,2	1604,2
Poroto Verde	2837,8	2890,2	3172,3
Poroto Granado	2760,2	3031,6	3323,9
Zapallo temprano y de guarda	5086,0	5497,8	5878,3

El 2010, la superficie cultivada con hortalizas en el país totalizó un área de 80.277 hectáreas, lo que representa una disminución de 4,8% respecto del año anterior.

Arica y Parinacota y Metropolitana, aumentaron su superficie cultivada en 4,0% y 2,5%, respectivamente.



La principal especie sembrada en el país es el choclo, con 11.233,8 hectáreas, lo que representa el 14% de la superficie nacional hortícola.

MAYORES BAJAS

Cultivo	Año 2007 ^(a) (ha)	Año 2009 (ha)	Año 2010 (ha)
Arveja Verde	2872,8	2968,6	1932,8
AjÍ	1290,9	1431,2	965,1
Alcahofa	4996,4	5875,0	4651,2
Zanahoria	3819,8	4638,3	3751,4
Coliflor	1269,3	1505,2	1284,5

En segundo lugar está la lechuga, con 6.836,8 hectáreas y el zapallo temprano y de guarda con 5.878,3 hectáreas.

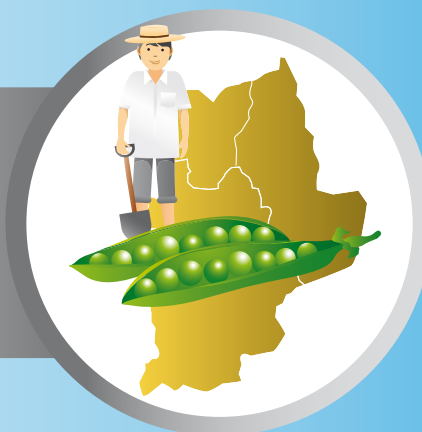
(a) VII Censo Nacional Agropecuario y Forestal 2007
Fuente: INE

ESPECIES PRINCIPALES EN REGIONES CON DÉFICIT HÍDRICO 2010

ATACAMA (ha)

	2007	2009	2010
Arveja Verde	341,1	325,8	188,1
Tomate consumo fresco	211,9	173,1	185,3
Haba	164,2	133,6	165,5
Poroto Verde	149,2	168,5	163,9

La Región de Atacama registró una disminución anual de 20,7% en el área ocupada por hortalizas, desde 1398,8 a 1105,7 hectáreas en el 2010.



COQUIMBO (ha)

	2007	2009	2010
Alcachofa	2950,4	3763,7	2781,3
Lechuga	1498,5	1585,0	1813,4
Poroto Verde	820,3	845,4	980,5
Choclo	608,1	826,1	782,1

En la IV Región de Coquimbo, la superficie se redujo en 13,6%, totalizando 10.766,2 hectáreas.

VALPARAÍSO (ha)

	2007	2009	2010
Alcachofa	1071,1	1350,8	1261,0
Lechuga	1286,4	1592,5	1096,0
Choclo	969,5	1204,3	1080,4
Poroto Granado	710,8	775,7	849,4

La Región de Valparaíso anotó una baja anual 15,5% en el área ocupada por hortalizas sumando 8.531,9 hectáreas.

