

Estrategia de Construcción del Directorio Nacional de Empresas y Criterios para la Definición de Datos Básicos

Instituto Nacional de Estadísticas

2 de Junio de 2009



Contenido de la Presentación

- Qué es Directorio
- Para qué sirve
- Resultados Directorio 2007
- Tareas Pendientes
- Dónde lo Encuentro



¿Qué es el Directorio?

El Directorio Nacional de Empresas reúne en un sistema de información único, a todas las empresas chilenas constituidas formalmente y que produzcan bienes y servicios para consumo propio o para otras unidades, constituyéndose en fuente de información estadística para el levantamiento de encuestas.



¿Para qué sirve?

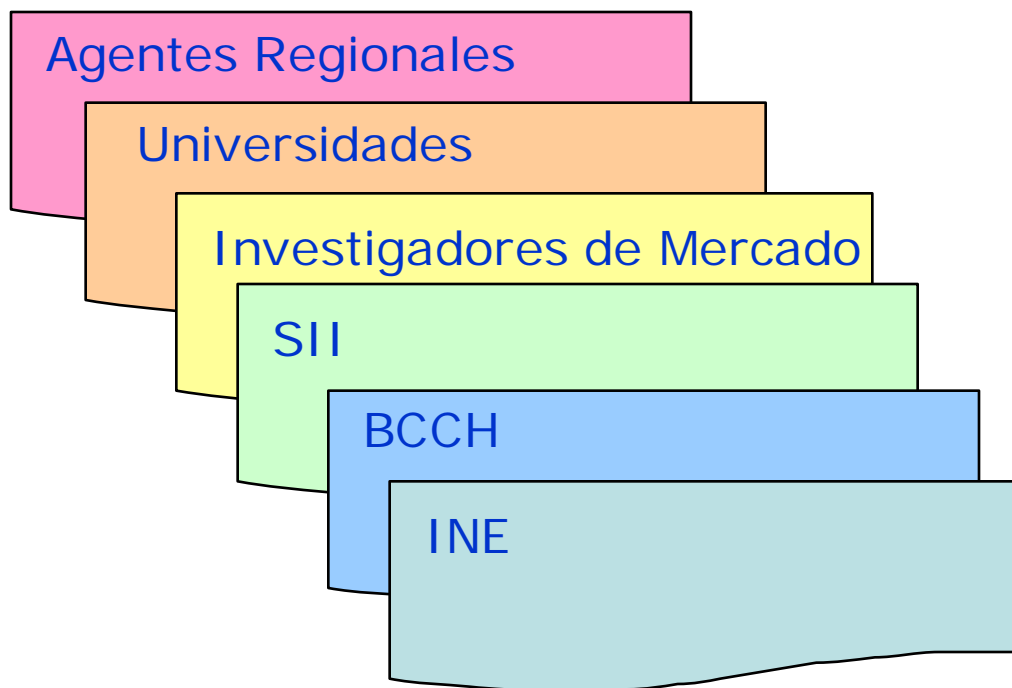
Facilita la selección o muestreo de unidades económicas con distintos niveles de estratificación.

Facilita el estudio demográfico de las empresas.

Responde las solicitudes, internas y externas, sobre estadísticas generales de empresas.



Principales Clientes



Construyendo Directorios en el INE



Primer y único Censo Económico en 1943

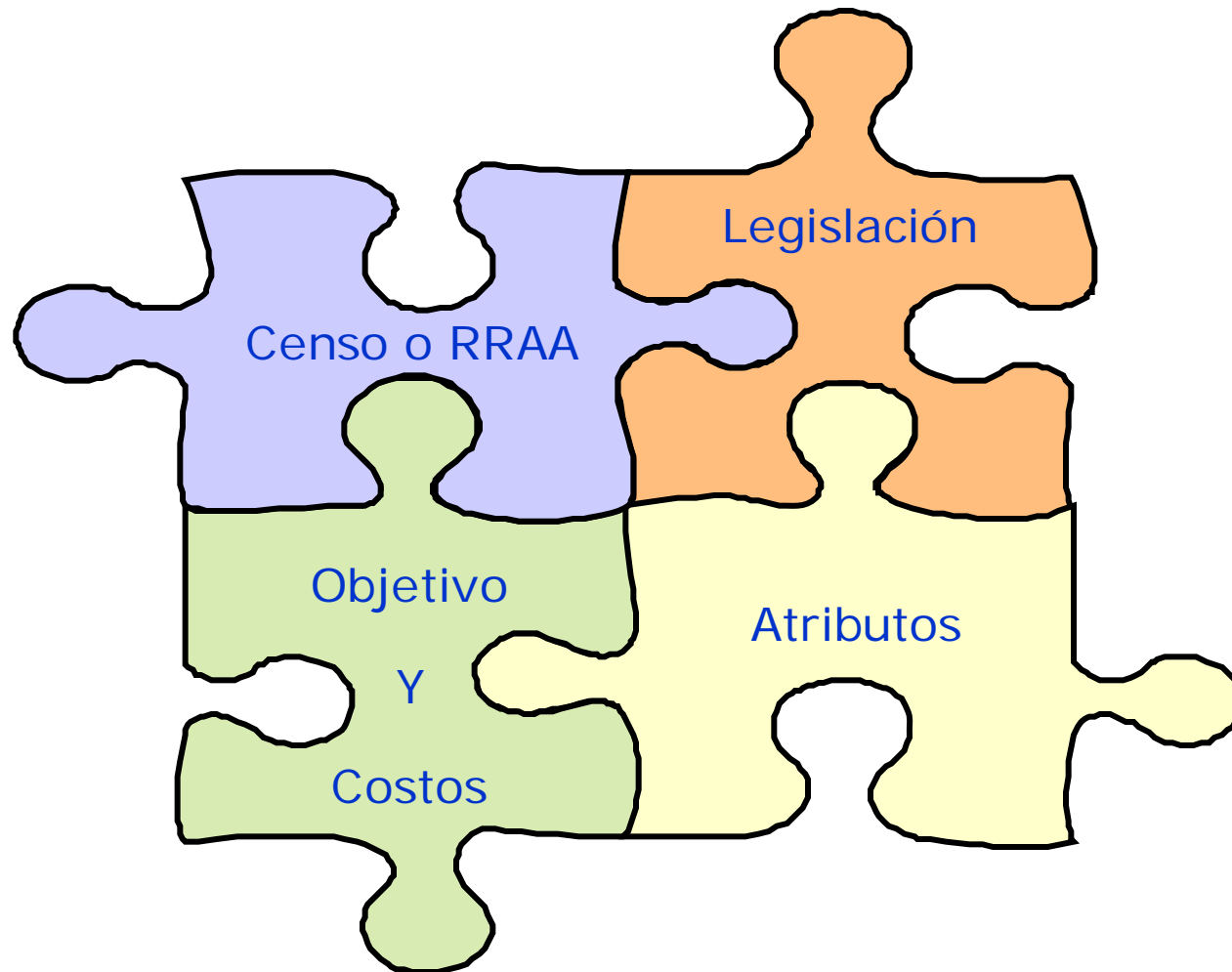
Conformación de fuentes según necesidad

1994 administra RRAA del SII (innominados)

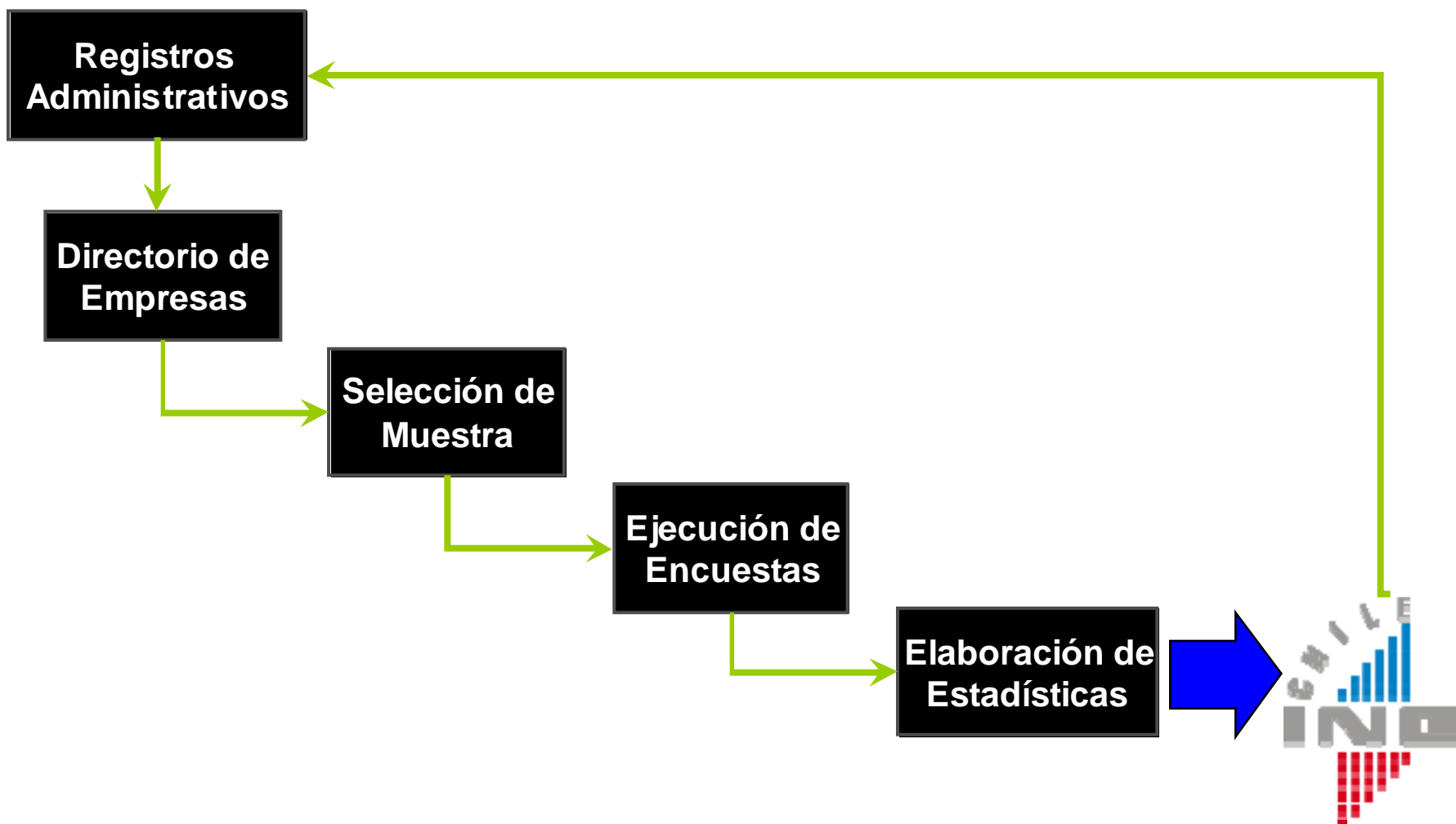
El 2004 parte el Proyecto Directorio

2010 será parte de la infraestructura del INE

Estudio de Prefactibilidad



Proceso de Construcción y Mantenimiento

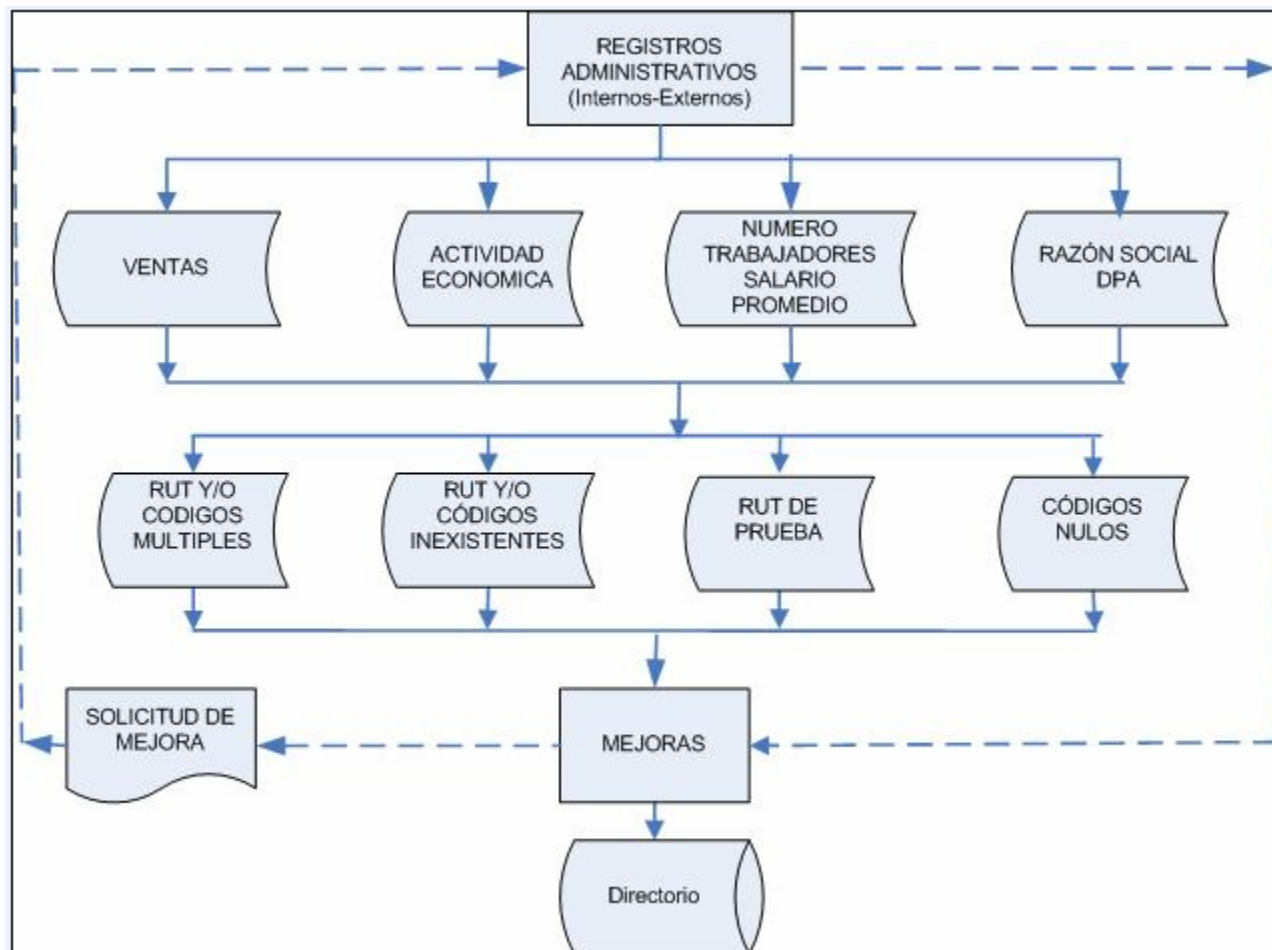


Estructura del Directorio

Dimensión	Ficticio	Real	Fuente
Identificación	RUT Ficticio	RUT Real, Nombre	F29
Ventas	Estimación de Ventas	Estrato de Ventas	F29
Actividad Económica	CIU Rev. 3 y CIU.cl	CIU Rev. 3 y CIU.cl	Contribuyentes F22
Ubicación	DPA	DPA, Dirección, fono, fax	Contribuyentes
Empleo	Número	Estrato Número	F 1.887

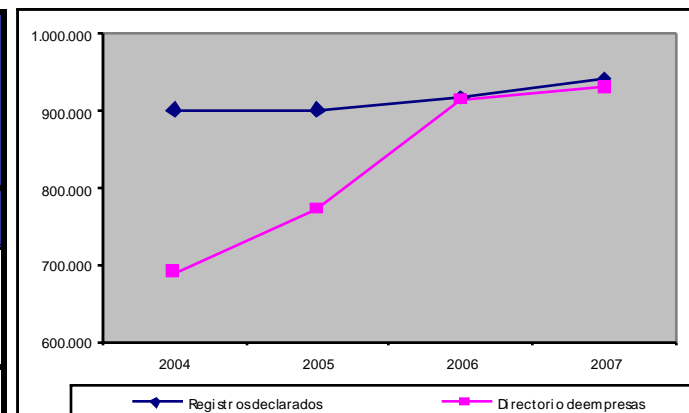


Mejoramiento Continuo de los RRAA



Resumen de Registros

Total Registros	Versiones del Directorio de Empresas			
	2004	2005	2006	2007
Registros declarados	902.202	902.116	916.818	941.411
Directorio de empresas	690.475	773.455	915.108	931.511
Con clasificación	99,30%	100,0%	98,87%	99,70%
Con DPA	99,10%	98,28%	97,88%	99,98%



Directorio 2007, por Sector Económico

SECCION	Total ventas Millones de pesos	Nº de empresas	% por ventas	% por N° empresas
Silvoagropecuario	5.260.311	91.952	2,7	9,9
Pesca	755.918	3.266	0,4	0,4
Minería	3.012.168	3.699	1,5	0,4
Industria	64.560.208	63.363	33,1	6,8
EGA	7.313.903	2.241	3,7	0,2
Construcción	10.194.324	48.565	5,2	5,2
Comercio	51.221.844	304.638	26,2	32,7
Hoteles	2.258.761	35.609	1,2	3,8
Transporte	14.426.896	83.997	7,4	9,0
Financiero	18.439.868	18.592	9,4	2,0
Servicios Empresariales	11.769.389	110.645	6,0	11,9
Adm. Pública	276.855	1.121	0,1	0,1
Educación	2.366.473	9.988	1,2	1,1
Salud	1.766.598	44.673	0,9	4,8
Otros Servicios	1.630.693	105.818	0,8	11,4
Hogares	2.207	370	0,0	0,0
Organismos Extraterritoriales	75	35	0,0	0,0
SIN ACTIVIDAD	67.701	2.939	0,0	0,3
TOTALES	195.324.191	931.511	100,0	100,0



Directorio 2007, por Región

Región	Total ventas Millones de pesos	Nº de empresas	% por ventas	% por Nº empresas
01	2.341.424	29.164	1,2	3,1
02	3.808.250	26.676	1,9	2,9
03	1.438.001	14.544	0,7	1,6
04	2.253.668	35.545	1,2	3,8
05	7.339.834	96.949	3,8	10,4
06	5.106.806	47.721	2,6	5,1
07	3.327.361	63.953	1,7	6,9
08	12.726.380	99.166	6,5	10,6
09	2.392.617	47.505	1,2	5,1
10	6.577.627	63.972	3,4	6,9
11	481.214	6.744	0,2	0,7
12	858.749	10.911	0,4	1,2
13	146.671.993	388.503	75,1	41,7
99 Sin región	267	158	0,0	0,0
TOTALES	195.324.191	931.511	100,0	100,0



Directorio 2007, por Estrato

Estrato	Descripción	Total	%
0	Sin ventas	11	0,00
1	Micro, (0 UF; 200 UF]	332.177	70,7
2	Micro, (200; 600 UF]	162.940	
3	Micro, (600; 2400 UF]	163.235	
4	Pequeña, (2400; 5000 UF]	56.151	12,5
5	Pequeña, (5000; 10.000 UF]	34.772	
6	Pequeña, (10.000; 25.000 UF]	25.948	
7	Mediana, (25.000; 50.000 UF]	10.397	1,8
8	Mediana, (50.000; 100.000 UF]	6.253	
9	Grande, (100.000; 200.000 UF]	3.655	0,9
10	Grande, (200.000; 600.000 UF]	2.851	
11	Grande, (600.000; 1.000.000 UF]	648	
12	Grande, (1.000.000 y más UF]	1.141	
20	Venta indeterminada	131.282	14,09
21	Negativa	50	0,01
		931.511	100,00



Logros y Desafíos

- Directorios para levantamientos.
- Call Center.
- Contact Center
- Verificación terreno.
- Estudio y detección de nuevas fuentes.
- Capturar establecimientos.
- Estudios demográficos.



¿Dónde lo Encuentro?

www.ine.cl

Proyecto Directorio Empresas
02/7962450

