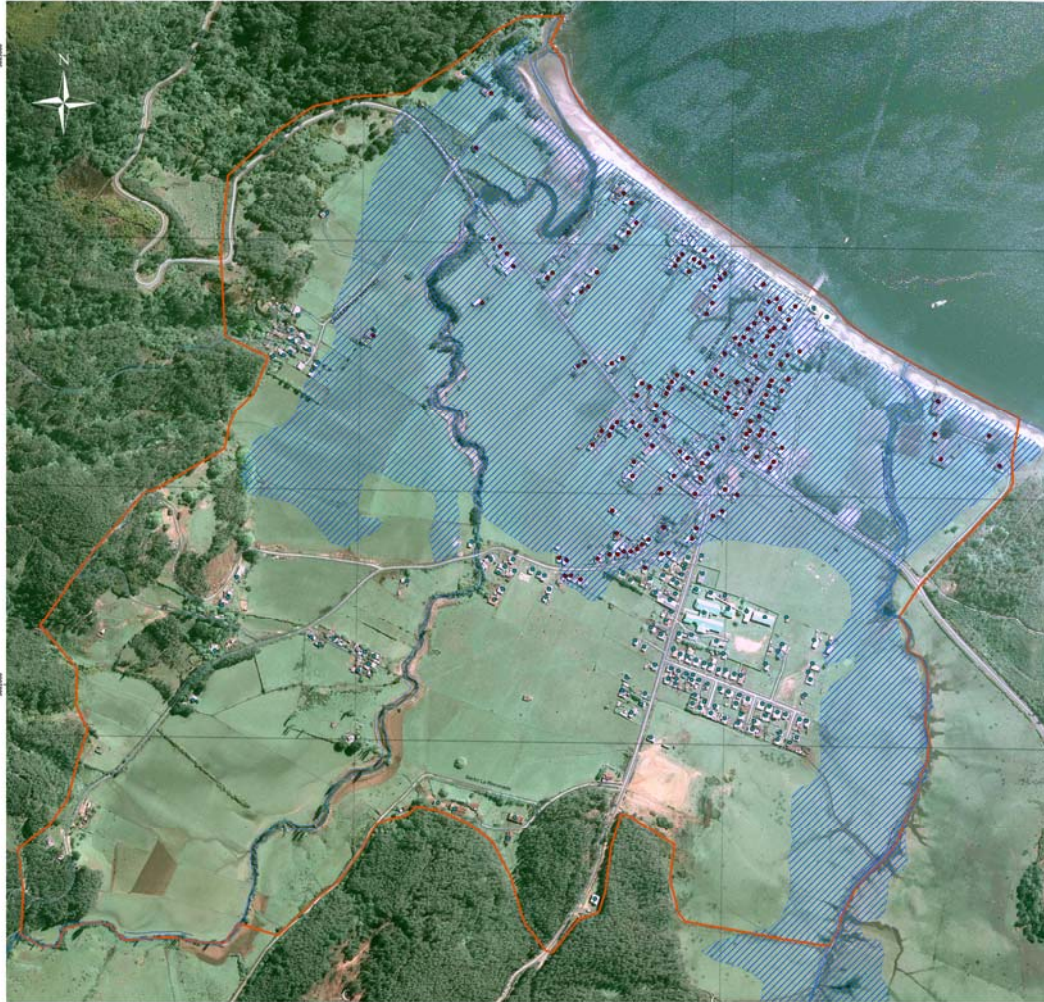


Llico

VIII Región del Biobío

Área afectada por Tsunami



Sensor GeoEye (Google Earth)
8 de Octubre de 2009
Pixel: 1,65 x 1,65 metros
UTM - 19 Sur
Datum WGS84




Escala 1:2.250

Datos	Cantidad	Porcentaje (%)
Área Llico (Km ²)	1,5	100
Estimación técnica de área afectada (Km ²)	0,6	40,6
Población proyectada al 2010	792	-
Viviendas total (Censo2002)	231	-
Construcciones afectadas por tsunami*	157	-

*: Fotointerpretación de construcciones, imagen Google Earth

Los datos indicados sobre afectación de personas, viviendas y superficies, constituyen un valor teórico referencial para el apoyo en la toma de decisiones y gestión operativa de los organismos del Comité de Operaciones de Emergencia

Simbología

- Construcciones en área de inundación  Área Llico
- Construcciones  Área inundación tsunami

