

Escenarios futuros de la educación superior chilena: Desafíos de medición



Pilar Armanet y Daniel Uribe
División de Educación Superior
Ministerio de Educación

31 de mayo de 2005

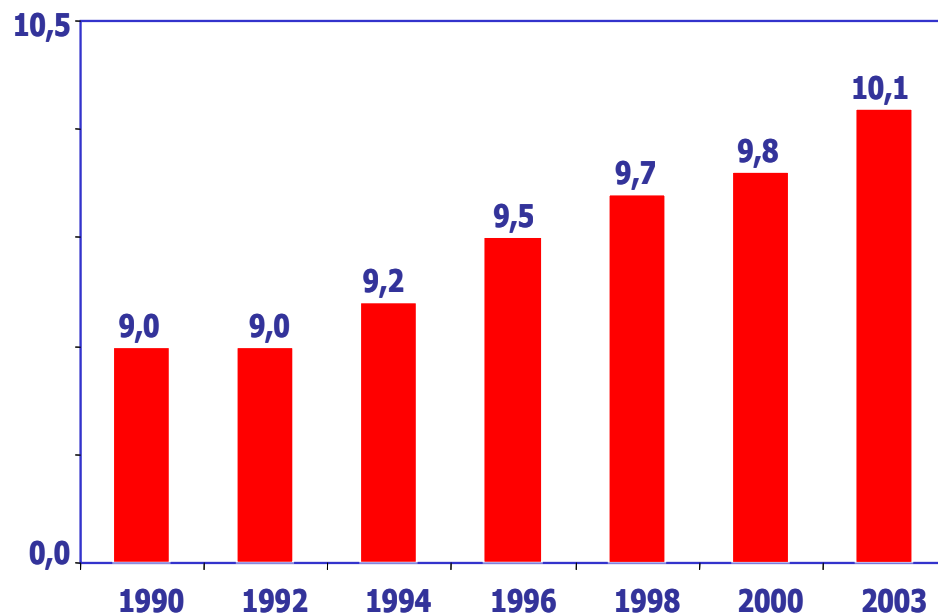


Esquema de la presentación

- Avances en educación desde 1990
- Escenario actual de la educación superior
- Qué se mide en educación superior
- Desafíos de medición en educación superior

Avances en educación (I)

Promedio de escolaridad de la población de 15 años y más, 1990-2003
(años de estudio)

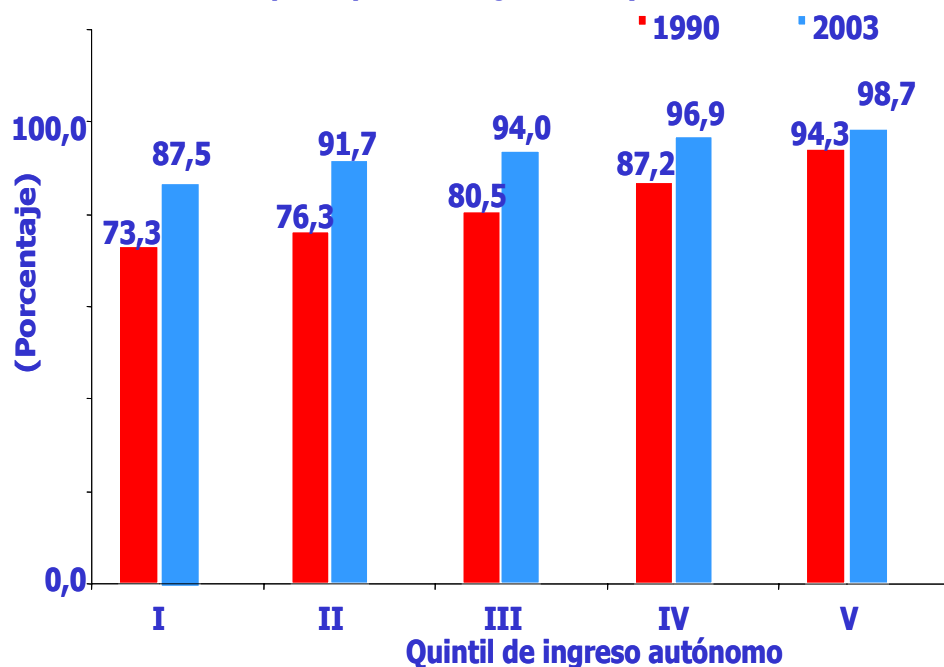


Fuente: Mideplan (2004)

- Aumento de la escolaridad de la población de 15 años y más

Avances en educación (II)

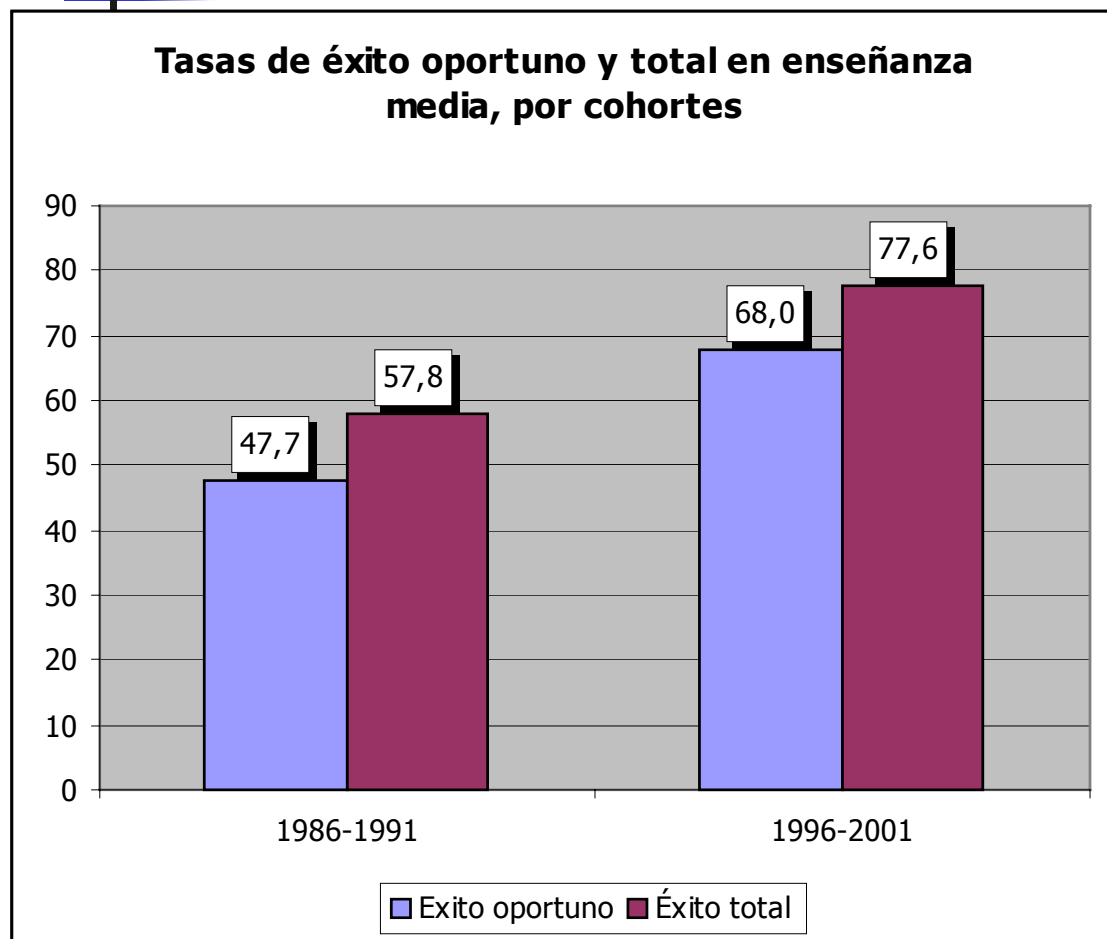
Cobertura de enseñanza media por quintil de ingreso autónomo per capita del hogar, 1990 y 2003



Fuente: Mideplan (2004)

- Cobertura de educación media del quintil I aumenta un 19,4%; quintil II, 20,2%; quintil III, 16,8%; quintil IV, 11% y quintil V, 4,7%
- Ello implica que cada vez más jóvenes tienen y tendrán la calificación necesaria para ingresar a la educación superior

Avances en educación (III)

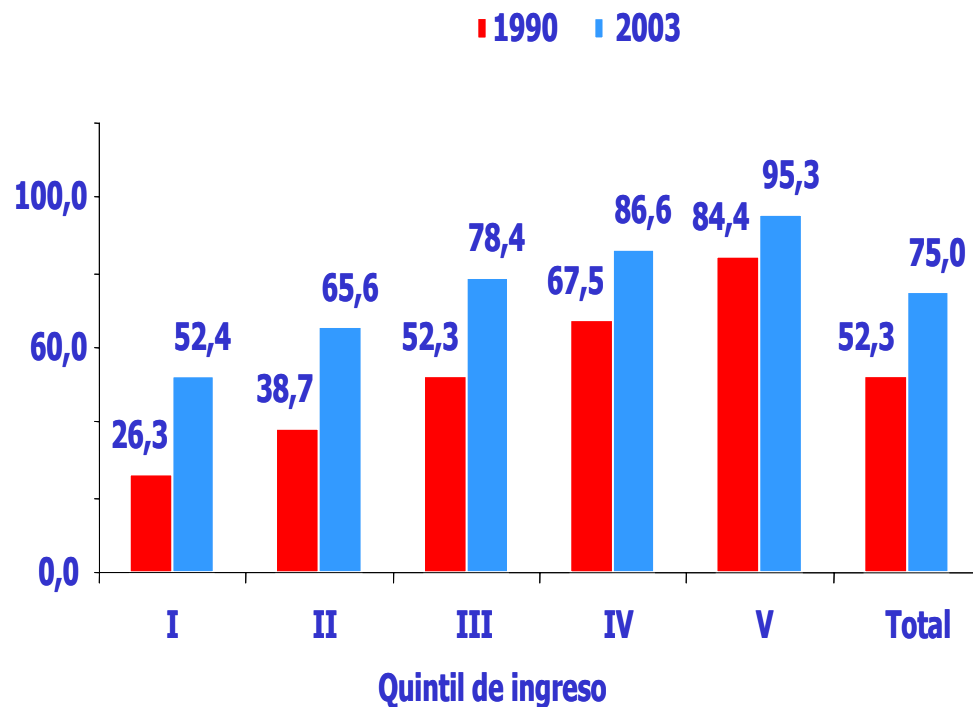


Fuente: Mineduc (2002)

- Un 47,7% de los jóvenes ingresó a 1º medio en 1986 terminó su educación media en 4 años (éxito oportuno). Para quienes ingresaron en 1996 la tasa aumenta a 68%.
- De quienes ingresaron a 1º medio en 1986, un 57,8% terminó su enseñanza media (éxito total). Terminan su enseñanza media el 77,6% de quienes ingresaron en 1996.
- Un 7,4% de los estudiantes de enseñanza media abandonaba sus estudios en 1991; en 2001 la tasa baja a 3.9%

Avances en educación (IV)

Porcentaje de población entre 20 y 24 años que ha alcanzado a lo menos enseñanza media completa 1990 y 2003



Fuente: Mideplan (2004)

- Aumento de la población en edad de asistir a la educación superior que termina la enseñanza media
- El quintil más pobre (I) duplica los índices de 1990
- Todo ello implica un mayor potencial de demanda por educación terciaria



Escenario actual en la educación superior (I)

- Rápida expansión del sistema
 - 1990: 250.000 estudiantes
 - 2005: 600.000 estudiantes
 - 2010: 800.000 estudiantes
- Aumento de las alternativas académicas
 - Existen más de 6.500 alternativas de estudio en el sistema
- Incremento de la cobertura de pregrado, de un sistema de elite a un sistema masivo
 - 1990: 16%
 - 2005: 33%
 - 2010: 42%?



Escenario actual en la educación superior (II)

- Cambios en la composición etárea de la población estudiantil
 - 1998: un 18% de los estudiantes tiene más de 25 años
 - 2003: un 28.4% de los estudiantes tiene más de 25 años
 - En países como Finlandia, cerca de un 30% de los estudiantes que **ingresan** a la educación superior tiene más de 25 años (Statistics Finland)
- Cobertura de educación superior en quintiles más bajos se triplica
 - 1990: Quintiles I y II alcanzan coberturas de 4,4% y 7,8%, respectivamente
 - 2003: Quintiles I y II alcanzan coberturas de 14,5 y 21,% respectivamente



Escenario actual de la educación superior (III)

- Aumento de los aportes para la educación superior
 - Aportes fiscales crecen en 120% entre 1990 y 2004
 - Aportes fiscales al sistema de ayudas estudiantiles aumentan en 318% entre 1990 y 2004
 - En 1990 se entregaban 73.554 beneficios; en 2005 se entregan 192.526, un 168% más



Escenario actual en la educación superior (IV)

- Acumulación de profesionales en la fuerza laboral. De acuerdo a lo que informa el Observatorio del Empleo:
 - Stock de profesionales alcanza a 540.000 personas, de las cuales un 44% tiene menos de 35 años
 - Más del 40% de los profesionales egresó de la universidad después de 1995
 - En algunas carreras el 80% se ha titulado en los últimos 10 años, lo que puede significar cuellos de botella



Escenario actual en la educación superior (V)

- Personas con educación superior tienen mejores ingresos y empleos:
 - Un profesional universitario en Chile gana 3,68 veces lo que gana una persona con educación media completa
 - Tasa de retorno a la educación superior en Chile (22%) es mucho mayor que en países de la OECD
 - Un 88% de quienes completan la educación superior está ocupado, mientras que de las personas que tienen estudios superiores incompletos, sólo un 47% está ocupado

¿Qué medimos en educación superior?



- Tamaño y diversificación de la oferta
- Financiamiento de la educación superior
- Composición socioeconómica de la población estudiantil (FUAS, CASEN)
- Remuneraciones, stocks de profesionales y campos ocupacionales de graduados recientes de educación superior (FuturoLaboral)



¿Cómo las estadísticas apoyan la implementación de políticas? (I)

- Asignación de recursos a las instituciones
 - AFD, AFI, Fondos Concursables
- Mejoramiento de la equidad
 - Acreditación socioeconómica → focalización de beneficios
 - Crédito Universitario
 - Becas
- Diagnósticos y estudios para la generación de políticas
 - Observatorio del empleo → ajuste a las necesidades del entorno productivo
 - Desempeño institucional → Aseguramiento de la calidad
 - Areas y segmentos estratégicos



Desafíos de medición (I)

- En Chile se miden fundamentalmente *inputs*
- La masificación y la diversificación de la población estudiantil impone la necesidad de medir procesos y resultados
 - ¿Cuáles son los niveles de abandono?
 - ¿Cuánto tiempo demoran los estudiantes en terminar sus carreras?
 - ¿Cuáles son los niveles de movilidad estudiantil?
 - ¿Cuáles son las tasas de graduación del sistema?
 - ¿Qué impacto pueden tener medidas remediales en el éxito académico de los estudiantes más desventajados



Desafíos de medición (II)

- Las demandas del mundo del trabajo exigen un conocimiento más acabado sobre
 - Pertinencia de la formación y competencias requeridas por la sociedad y la economía
 - Qué niveles de competencias y habilidades están adquiriendo nuestros estudiantes
 - Inserción laboral de los estudiantes. Rol de FuturoLaboral.cl en el futuro:
 - ¿Cuál es la empleabilidad de los jóvenes profesionales y técnicos?; ¿qué situación enfrentan los recién egresados en sus respectivos campos laborales?.



Desafíos de medición (III)

- El desafío de romper las desigualdades exige establecer
 - ¿Qué grados de movilidad social están asociados a la educación superior?
 - ¿Cuánto contribuye la educación superior a romper las desigualdades?



Impacto en el diseño e implementación de políticas

- La perspectiva basada en insumos se enriquece con un enfoque a resultados
- Conocimiento de procesos contribuye al resguardo de la calidad y la equidad
- Ajustes de la formación a las necesidades del sector productivo mejoran la pertinencia y relevancia de la ES
- Empleabilidad e inserción laboral como medida de logro y desempeño del sistema