

COMPENDIO ESTADÍSTICO

2.1
CUENTAS NACIONALES
Y BALANCES

2 0 0 9

INTRODUCCIÓN

Las estadísticas del Sistema de Cuentas Nacionales, relacionadas con el Producto Interno Bruto (PIB), conforman la base de los cuadros y gráficos que se presentan en este capítulo.

- El PIB representa la suma de todos los bienes y servicios finales producidos en un país, durante un periodo determinado. Mide la riqueza generada en un periodo en particular, pero no mide la riqueza total del país ya que no contabiliza, por ejemplo, sus recursos naturales.
- El PIB es un indicador utilizado para comparar el nivel de bienestar de distintos países. En principio, aquel que tiene un PIB más elevado goza de mayor bienestar, ya que posee más bienes y servicios, sin embargo, para medir con mayor precisión el bienestar de un país hay que relacionar el PIB con su población y otros indicadores de bienestar.

Medido en pesos de 2003

- El año 2003 el PIB total alcanzó a 51.156.414 millones de pesos, mientras que cifras preliminares 2008 lo sitúan en 64.677.016 millones de pesos.
- El crecimiento del PIB durante 2008 fue 3,2% y, desde 2003, su aumento ha sido 26,4 %.
- El principal aporte al PIB el año 2008 fue Servicios Financieros y Empresariales, que participó de 10.855.501 millones de pesos, es decir, 16,8% del PIB total. Este sector creció 6,1%, comparado con 2007.
- El segundo aporte al PIB el 2008 se registró en Industria Manufacturera que contribuyó con un total de 10.200.496 millones de pesos, es decir, 15,8% del PIB total. El año 2008, la Industria Manufacturera no varió con respecto a 2007.
- La región que más contribuyó al PIB durante el 2006¹ fue la Región Metropolitana con 25.518.617 millones de pesos, que implicó un aporte de 42,7% del PIB total. El crecimiento de esta región fue 4,3% en relación al mismo periodo de año anterior. En aporte al PIB, le siguen las regiones del Biobío (9,5%) y Valparaíso (8,1%), las cuales crecieron 3,3% y 5,7% comparado con el 2005, respectivamente.

¹ Las estadísticas del PIB regionalizado, están disponibles en el Banco Central de Chile hasta el 2006.

2.1.1 SISTEMA DE CUENTAS NACIONALES

2.1.1-01 COMPOSICIÓN DEL GASTO DEL PRODUCTO INTERNO BRUTO

(Millones de pesos de 2003)

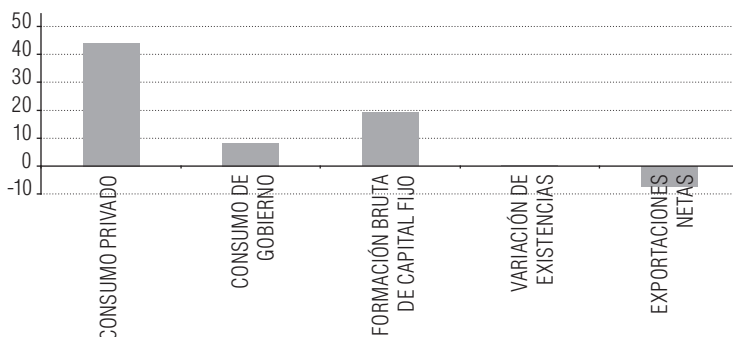
ESPECIFICACIÓN	2003	2004	2005	2006	2007 ^a	2008 ^b
Gasto en Consumo Final de Hogares e Instituciones Privadas sin Fines de Lucro	32.109.201	34.426.252	36.965.163	39.583.110	42.326.842	44.139.288
Gasto en Consumo Final de Gobierno	6.146.218	6.518.359	6.903.253	7.344.988	7.929.607	8.249.428
Formación Bruta de Capital Fijo	10.307.001	11.338.573	14.044.563	14.374.095	16.100.054	19.235.609
Variación de Existencias	490.447	427.779	272.020	827.226	603.069	302.468
Exportaciones de Bienes y Servicios	18.684.506	21.169.602	22.083.520	23.208.483	24.976.473	25.761.670
Importaciones de Bienes y Servicios	16.580.959	19.633.746	23.005.874	25.446.931	29.241.962	33.011.447
Producto Interno Bruto	51.156.415	54.246.819	57.262.645	59.890.971	62.694.083	64.677.016

^a Cifras Provisionales 2007.

^b Cifras Preliminares 2008.

FUENTE: Banco Central de Chile

Gasto del Producto Interno Bruto 2008 según composición (Millones de pesos de 2003)



2.1.1-02 EVOLUCIÓN DEL GASTO DEL PRODUCTO INTERNO BRUTO SEGÚN DESTINO
(Tasa de Variación anual)

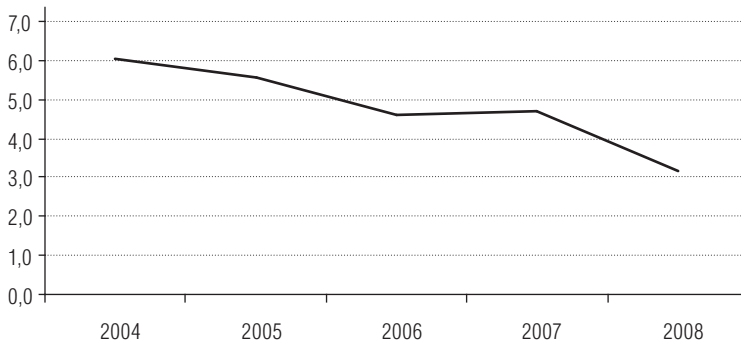
ESPECIFICACIÓN	2004	2005	2006	2007 ^a	2008 ^b
Gasto en Consumo Final de Hogares e Instituciones Privadas sin Fines de Lucro	7,2	7,4	7,1	6,9	4,3
Gasto en Consumo Final de Gobierno	6,1	5,9	6,4	8,0	4,0
Formación Bruta de Capital Fijo	10,0	23,9	2,3	12,0	19,5
Variación de Existencias	-12,8	-36,4	204,1	-27,1	-49,8
Exportaciones de Bienes y Servicios	13,3	4,3	5,1	7,6	3,1
Importaciones de Bienes y Servicios	18,4	17,2	10,6	14,9	12,9
Producto Interno Bruto	6,0	5,6	4,6	4,7	3,2

^a Cifras Provisionales 2007.

^b Cifras Preliminares 2008.

FUENTE: Banco Central de Chile

Evolución del Gasto del Producto Interno Bruto 2004-2008 (Tasa de Variación anual)



2.1.1-03 PRODUCTO INTERNO BRUTO POR AÑO, SEGÚN CLASE DE ACTIVIDAD ECONÓMICA
(Millones de pesos de 2003)

ESPECIFICACIÓN	2003	2004	2005	2006	2007 ^a	2008 ^b
Agropecuaria-Silvicultura	1.842.431	1.994.737	2.179.570	2.323.865	2.333.853	2.404.127
Pesca	627.436	747.248	754.243	727.576	768.203	762.779
Minería	4.321.571	4.585.327	4.406.827	4.436.556	4.575.427	4.344.726
Industria Manufacturera	8.398.990	8.985.620	9.520.422	9.896.182	10.200.157	10.200.496
Electricidad, Gas y Agua	1.461.211	1.501.677	1.547.224	1.664.078	1.185.538	1.138.643
Construcción	3.531.382	3.645.945	4.014.702	4.173.722	4.401.103	4.829.432
Comercio, Restaurantes y Hoteles	4.950.883	5.313.188	5.764.234	6.161.216	6.534.117	6.781.008
Transportes	3.540.881	3.696.506	3.945.681	4.240.162	4.488.016	4.713.877
Comunicaciones	1.170.554	1.274.305	1.367.859	1.441.491	1.653.202	1.824.618
Servicios Financieros y Empresariales ¹	7.650.975	8.252.215	8.946.350	9.352.007	10.232.482	10.855.501
Propiedad de vivienda	2.977.723	3.055.122	3.156.331	3.258.422	3.378.073	3.508.858
Servicios personales ²	5.911.639	6.112.124	6.315.976	6.549.766	6.862.877	7.007.883
Administración Pública	2.214.717	2.264.251	2.349.883	2.427.451	2.514.293	2.582.358
Subtotal	48.600.393	51.428.264	54.269.302	56.652.494	59.127.340	60.954.305
Menos: Imputaciones bancarias	1.740.067	1.925.668	2.225.221	2.361.718	2.733.926	3.004.893
Más: IVA Neto Recaudado	3.770.274	4.091.626	4.422.328	4.714.226	5.115.528	5.435.900
Más: Derechos de importación	525.815	652.596	796.235	885.969	1.185.141	1.291.704
Producto Interno Bruto	51.156.415	54.246.819	57.262.645	59.890.971	62.694.083	64.677.016

^a Cifras Provisionales 2007.

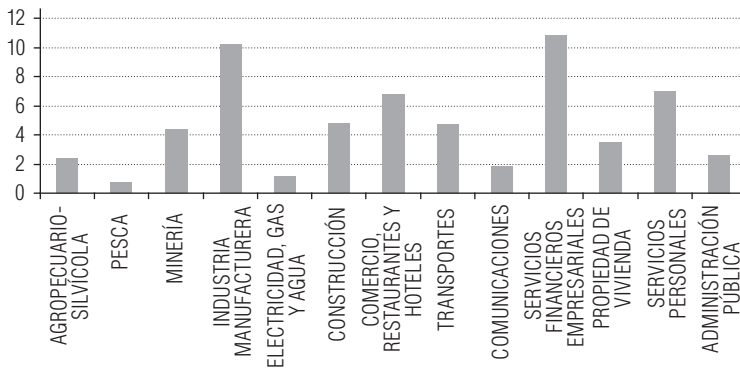
^b Cifras Preliminares 2008.

¹ Incluye servicios financieros, seguros, arriendo de inmuebles y servicios prestados a empresas.

² Incluye educación, salud y otros servicios.

FUENTE: Banco Central de Chile

Producto Interno Bruto 2007 Por Clase de Actividad Económica (millones de pesos de 2003)



2.1.1-03 PRODUCTO INTERNO BRUTO POR AÑO, SEGÚN CLASE DE ACTIVIDAD ECONÓMICA
(Tasa de Variación anual)

ESPECIFICACIÓN	2004	2005	2006	2007 ^a	2008 ^b
Agropecuario-Silvícola	8,3	9,3	6,6	0,4	3,0
Pesca	19,1	0,9	-3,5	5,6	-0,7
Minería	6,1	-3,9	0,7	3,1	-5,0
Industria Manufacturera	7,0	6,0	3,9	3,1	0,0
Electricidad, Gas y Agua	2,8	3,0	7,6	-28,8	-4,0
Construcción	3,2	10,1	4,0	5,4	9,7
Comercio, Restaurantes y Hoteles	7,3	8,5	6,9	6,1	3,8
Transportes	4,4	6,7	7,5	5,8	5,0
Comunicaciones	8,9	7,3	5,4	14,7	10,4
Servicios Financieros y Empresariales ¹	7,9	8,4	4,5	9,4	6,1
Propiedad de vivienda	2,6	3,3	3,2	3,7	3,9
Servicios personales ²	3,4	3,3	3,7	4,8	2,1
Administración Pública	2,2	3,8	3,3	3,6	2,7
Subtotal	5,8	5,5	4,4	4,4	3,1
Menos: Imputaciones Bancarias	10,7	15,6	6,1	15,8	9,9
Más: IVA Neto Recaudado	8,5	8,1	6,6	8,5	6,3
Más: Derechos de Importación	24,1	22,0	11,3	33,8	9,0
Producto Interno Bruto	6,0	5,6	4,6	4,7	3,2

a Cifras Provisionales 2007.

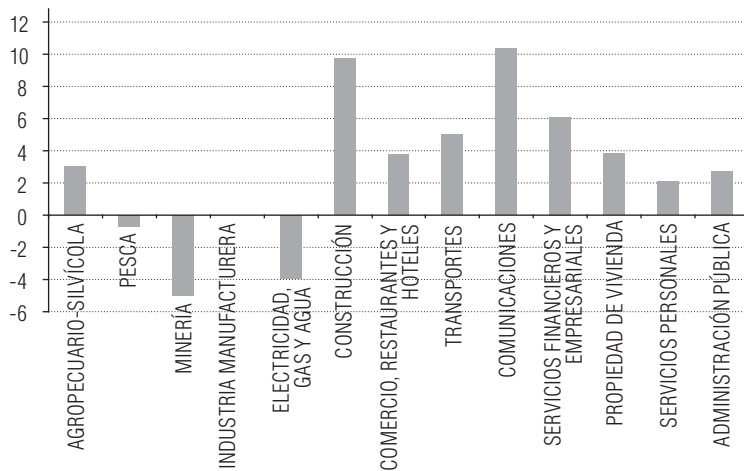
b Cifras Preliminares 2008.

1 Incluye servicios financieros, seguros, arriendo de inmuebles y servicios prestados a empresas.

2 Incluye educación, salud y otros servicios.

FUENTE: Banco Central de Chile

Producto Interno Bruto por Clase de Actividad Económica. Año 2008 (Tasa de variación anual)



2.1.1-04 PRODUCTO INTERNO BRUTO POR AÑO, SEGÚN REGIÓN A PRECIOS CONSTANTES.
2003-2006 (Millones de pesos de 2003)

REGIÓN	2003	2004	2005	2006 ^a
I Región de Tarapacá	1.910.023	1.987.521	1.962.290	2.099.952
II Región de Antofagasta	3.611.890	3.761.863	3.828.905	3.894.854
III Región de Atacama	928.200	933.193	953.754	1.049.716
IV Región de Coquimbo	1.169.582	1.225.199	1.272.202	1.321.888
V Región de Valparaíso	4.153.434	4.395.857	4.603.733	4.866.472
VI Región de O'Higgins	1.899.667	2.064.317	2.181.285	2.247.056
VII Región del Maule	1.799.450	1.899.088	2.055.308	2.179.263
VIII Región del Biobío	4.836.088	5.118.647	5.469.454	5.649.004
IX Región de La Araucanía	1.213.085	1.280.005	1.367.011	1.431.395
X Región de Los Lagos	2.346.629	2.503.564	2.586.698	2.687.564
XI Región de Aisén	310.277	328.643	367.183	359.641
XII Región Magallanes y Antártica	862.908	855.119	891.198	934.685
Metropolitana de Santiago	21.770.457	23.110.997	24.459.264	25.518.617
Extra regional ¹	48.638	38.583	45.797	50.669
Subtotal regionalizado	46.860.327	49.502.596	52.044.081	54.148.009
IVA , Derechos de Importación	4.296.089	4.744.223	5.218.563	5.600.945
Producto Interno Bruto	51.156.415	54.246.819	57.262.645	59.748.954

a Cifras Provisionales 2006.

1 Corresponde a servicios en el exterior del sector Administración Pública.

FUENTE: Banco Central de Chile

**Producto Interno Bruto 2006 por Región
(Millones de pesos de 2003)**

