

INDICADORES MENSUALES

EMPLEO TRIMESTRAL

EDICIÓN N° 105 • BOLETÍN INFORMATIVO DEL INSTITUTO NACIONAL DE ESTADÍSTICAS • 31 DE JULIO DE 2007

Tasa de desempleo del trimestre abril-junio fue de 6,9%

Empleo femenino sigue mostrando el gran dinamismo que ha exhibido durante 2007, con una variación de 4,3%.

Durante el trimestre abril-junio del presente año se registró una tasa de desempleo del 6,9%, que significa una disminución de 2,06 puntos porcentuales con respecto al mismo trimestre del año anterior y un aumento de 0,1 punto porcentual respecto al trimestre anterior.

El crecimiento de los ocupados, al igual que el trimestre anterior, fue de un 3,4%. En tanto, la variación en doce meses de la Fuerza de Trabajo fue de 1,2%.

El empleo femenino sigue mostrando el gran dinamismo que ha exhibido durante lo que va del 2007, con una variación de 4,3%. En tanto, se registra un importante aumento en la Fuerza de Trabajo masculina de 1,2%, que confirma la recuperación de esta variable después de las cifras negativas del 2006.

Por otro lado, el empleo asalariado sigue con un sólido crecimiento, exhibiendo para este trimestre una variación anual de 5,2%. Adicionalmente, el empleo por cuenta propia crece en un 0,9%.

En la desagregación por ramas económicas, destaca el alto crecimiento del empleo en Industria Manufacturera, Construcción y Comercio, así como también las variaciones positivas en 12 meses en Agricultura y Minería.

Finalmente, todas las regiones del país registran disminuciones en la tasa de desempleo respecto al mismo trimestre del año anterior, destacando la Araucanía, Atacama y Bío-Bío, cuyas tasas disminuyen en más de 3 puntos porcentuales.



ABRIL - JUNIO 2007

TASA DE DESOCUPACIÓN
6,9%

TASA DE OCUPACIÓN
50,7%

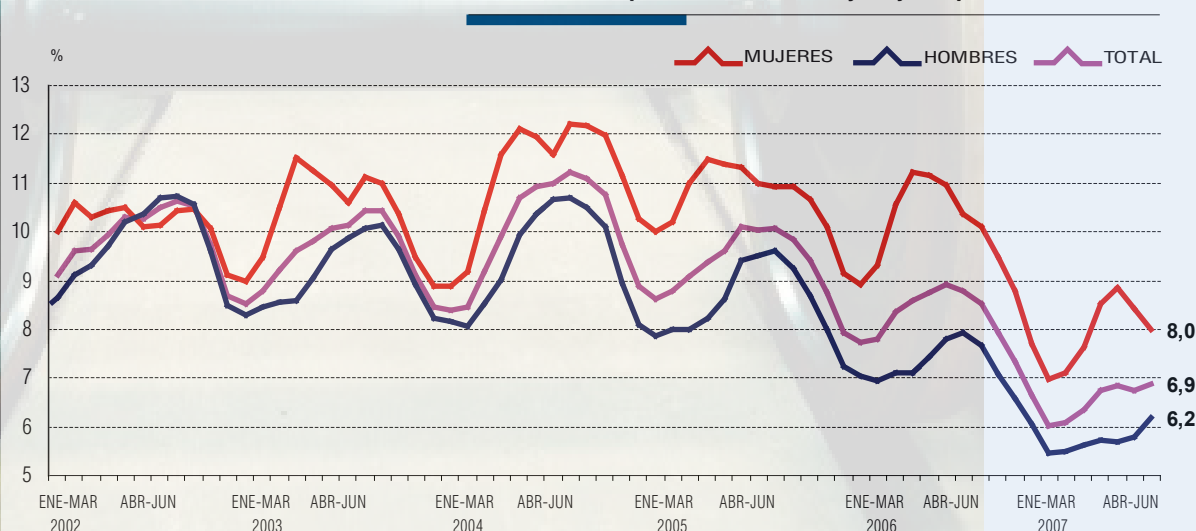
PARTICIPACIÓN FUERZA DE TRABAJO
54,5%

VARIACIÓN DE DESOCUPADOS
-22,2% (12 MESES)

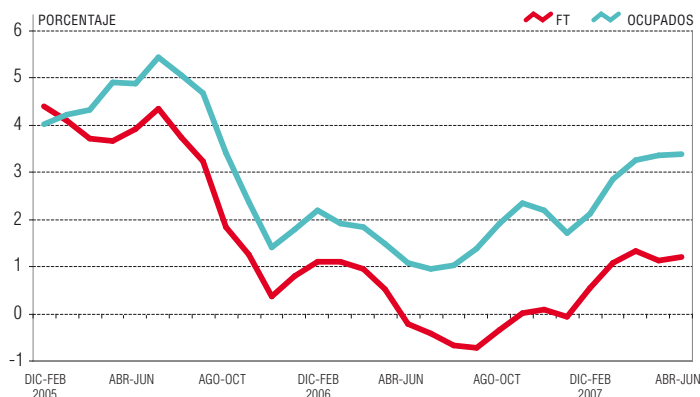
VARIACIÓN DE OCUPADOS
3,4% (12 MESES)

VARIACIÓN DE LA FUERZA DE TRABAJO
1,2% (12 MESES)

Tasa de Desempleo Total, Hombres y Mujeres por Trimestre Móvil



Tasa de Variación en 12 meses de Fuerza de Trabajo y Ocupados por Trimestre Móvil



FUENTE: Encuesta Nacional del Empleo, INE

La tasa de desempleo del trimestre abril-junio fue de 6,9%, 0,2 punto porcentual mayor que la del trimestre móvil anterior y 2 puntos porcentuales menor a la del trimestre abril-junio de 2006.

El aumento de los ocupados en doce meses fue idéntico al registrado el trimestre anterior (3,4%). De este modo mantiene la tendencia alcista que se viene observando desde mediados del 2006. Lo mismo sucede con la Fuerza de Trabajo, la cual aumentó en doce meses en 1,2%. La brecha que se observa entre estas últimas dos variables es la que finalmente provoca un importante descenso en la cantidad de desocupados (22,2%).

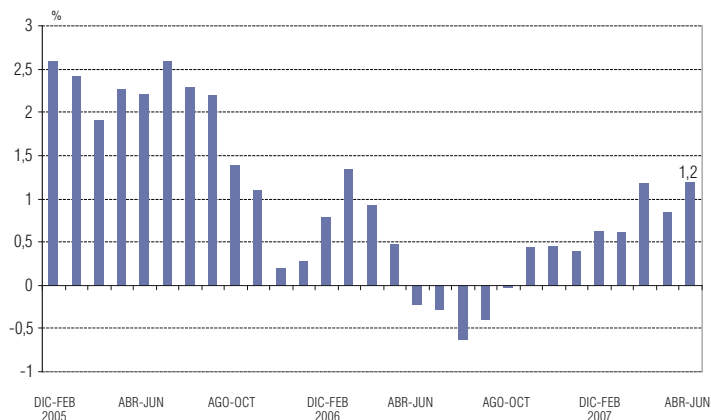
Fuerte aumento del empleo femenino y recuperación de la FT masculina

En comparación con igual trimestre del año anterior, las mujeres mantienen una tasa de crecimiento del empleo (4,3%) superior a la de los hombres, confirmando el dinamismo observado durante 2007. Adicionalmente, la variación porcentual anual del empleo masculino (2,9%) se mantiene estable, que lo ha caracterizado durante el último año.

Aunque la tasa de crecimiento de la fuerza de trabajo en doce meses muestra un comportamiento similar para ambos sexos (1,2% en los hombres y 1% en las mujeres), es importante destacar la lenta recuperación de la fuerza de trabajo masculina después de la profunda caída experimentada durante 2006.

En resumen, se observan disminuciones en la tasa de desempleo en doce meses para hombres y mujeres. La tasa de desocupación masculina cae en 1,6 punto porcentual respecto al trimestre abril-junio de 2006 y la femenina disminuye en 3,0 puntos porcentuales, respecto al mismo período.

Tasa de Crecimiento en 12 meses de la Fuerza de Trabajo Masculina por trimestre móvil



FUENTE: Encuesta Nacional del Empleo, INE

SITUACIÓN EN LA FUERZA DE TRABAJO

Miles de personas

PERÍODO	TOTAL	POBLACIÓN DE 15 AÑOS O MÁS	FUERZA DE TRABAJO					FUERA DE LA FZA. DE TRABAJO	TASA DE DESOCUPACIÓN	TASA DE PARTICIPACIÓN
			TOTAL	OCUPADOS	DESOCUPADOS					
					TOTAL	CESANTES	BUSCAN TRABAJO PRIMERA VEZ			
AMBOS SEXOS										
AMJ 2006	16.405,30	12.394,53	6.791,52	6.184,89	606,62	507,50	99,12	5.603,01	8,9	54,8
MAM 2007	16.563,81	12.595,40	6.914,65	6.448,42	466,23	392,81	73,43	5.680,75	6,7	54,9
AMJ 2007	16.577,54	12.613,18	6.869,79	6.397,69	472,10	397,53	74,57	5.743,39	6,9	54,5
HOMBRES										
AMJ 2006	8.120,91	6.079,60	4.348,26	4.009,60	338,65	293,04	45,62	1.731,35	7,8	71,5
MAM 2007	8.199,13	6.179,19	4.409,59	4.154,24	255,35	222,24	33,11	1.769,60	5,8	71,4
AMJ 2007	8.205,94	6.188,04	4.402,53	4.127,88	274,65	238,91	35,74	1.785,51	6,2	71,1
MUJERES										
AMJ 2006	8.284,39	6.314,93	2.443,26	2.175,29	267,97	214,46	53,51	3.871,67	11,0	38,7
MAM 2007	8.364,68	6.416,21	2.505,07	2.294,19	210,88	170,56	40,32	3.911,14	8,4	39,0
AMJ 2007	8.371,60	6.425,14	2.467,27	2.269,81	197,45	158,63	38,83	3.957,87	8,0	38,4

FUENTE: Encuesta Nacional del Empleo, INE

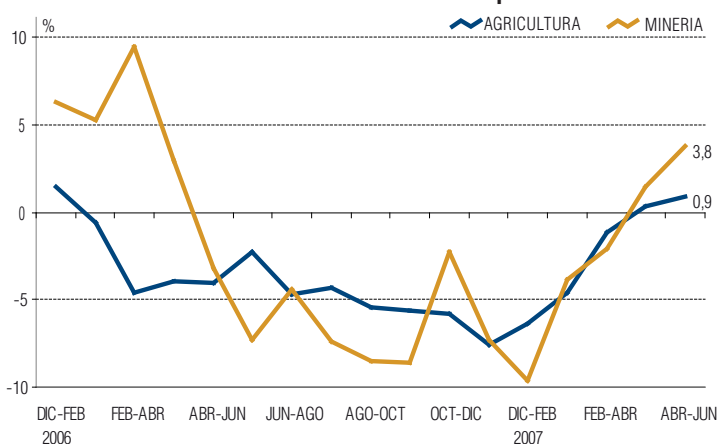
TASA DE DESOCUPACIÓN A NIVEL NACIONAL POR GRUPOS DE EDAD

Trimestre Abril - Junio de 2007 (Miles de personas)

TRAMOS DE EDAD (AÑOS)	TASA (%) DE DESOCUPACIÓN	DESOCUPADOS	FUERZA DE TRABAJO	% SOBRE FZA. DE TRABAJO TOTAL
15-19	23,6	44,93	190,18	2,8
20-24	15,8	107,29	680,98	9,9
TOTAL 15-24	17,5	152,21	871,16	12,7
25-34	8,9	142,58	1.609,25	23,4
35-44	4,6	82,72	1.793,97	26,1
45-54	4,2	64,20	1.527,13	22,2
55-64	3,5	28,32	805,92	11,7
65 Y MÁS	0,8	2,08	262,37	3,8

FUENTE: Encuesta Nacional del Empleo, INE

Crecimiento en 12 meses del Empleo en Agricultura y Minería por Trimestre Móvil



FUENTE: Encuesta Nacional del Empleo, INE

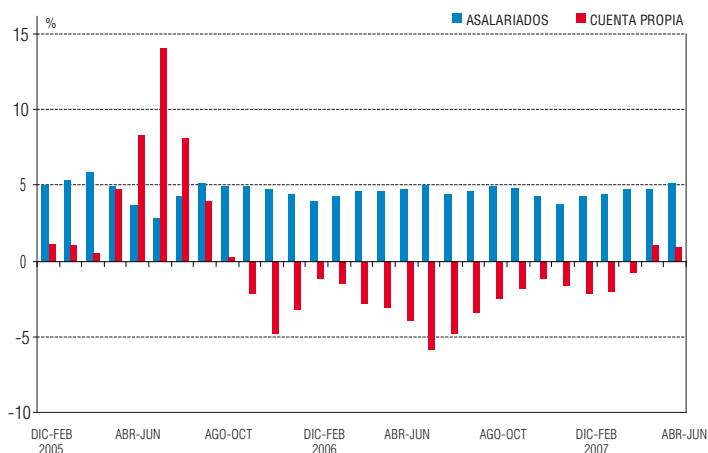
OCUPADOS POR RAMA DE ACTIVIDAD ECONÓMICA

Miles de personas

	AMJ 2007	VAR. 12 MESES		VAR. TRIMESTRAL	
		%	ABSOLUTA	%	ABSOLUTA
TOTAL	6.397,69	3,4	212,8	-0,8	-50,7
AGRICULTURA, CAZA Y PESCA	737,24	0,9	6,4	-5,9	-46,1
MINAS Y CANTERAS	92,60	3,8	3,4	-3,4	-3,2
INDUSTRIA MANUFACTURERA	873,44	4,5	38,0	-0,3	-2,4
ELECTRICIDAD, GAS Y AGUA (*)	35,36	1,6	0,5	2,7	0,9
CONSTRUCCIÓN	538,27	5,1	26,0	-1,0	-5,2
COMERCIO	1.241,82	3,7	44,1	0,5	6,3
TRANSPORTE, ALMACENAJE Y COMUNICACIONES	540,62	3,4	17,7	-1,0	-5,3
SERVICIOS FINANCIEROS	555,32	3,2	17,0	-0,1	-0,7
SERVICIOS COMUNALES SOCIALES PERSONALES	1.783,03	3,5	59,7	0,3	5,1

FUENTE: Encuesta Nacional del Empleo, INE

Crecimiento en 12 meses de Asalariados y Trabajadores por Cuenta Propia por Trimestre Móvil



FUENTE: Encuesta Nacional del Empleo, INE

Sólido crecimiento del empleo asalariado

El total de asalariados del país alcanzó los 4.296.610, lo cual representa un descenso de 0,7% con respecto al trimestre anterior, a la vez que un aumento de 5,2% en doce meses, la tasa de variación más alta registrada desde el trimestre julio-septiembre 2005. De esta forma, continúa el vigoroso comportamiento de los asalariados que se ha observado durante los últimos dos años. Por otra parte, este aumento, al igual que lo observado en trimestres anteriores, ha sido más fuerte en las mujeres (6,6%) que en los hombres (4,5%).

El empleo por cuenta propia alcanzó 1.508.260 personas, lo cual significó un aumento de 0,9% con respecto a igual trimestre de 2006. Esta cifra destaca especialmente porque reafirma el leve crecimiento que se observó en el trimestre anterior y que puso fin a un extenso período de variaciones negativas que se arrastraban desde el trimestre septiembre-noviembre 2005.

Empleadores, Personal de Servicio y Familiar No Remunerado, experimentan caídas respecto al mismo trimestre del año anterior de 1,3%, 1,3% y 3,9% respectivamente, que en conjunto significan la pérdida de 11.080 empleos.

OCUPADOS POR CATEGORÍA DE OCUPACIÓN

Miles de personas

	AMJ 2007	VAR. 12 MESES		VAR. TRIMESTRAL	
		%	ABSOLUTA	%	ABSOLUTA
TOTAL	6.397,69	3,4	212,8	-0,8	-50,7
EMPLEADORES	190,53	-1,3	-2,5	-4,5	-8,9
CUENTA PROPIA	1.508,26	0,9	12,8	-0,9	-13,0
ASALARIADOS	4.296,61	5,2	211,1	-0,7	-28,3
PERSONAL DE SERVICIO	280,63	-1,3	-3,6	0,0	0,0
FAMILIAR NO REMUNERADO	121,67	-3,9	-5,0	-0,4	-0,5

FUENTE: Encuesta Nacional del Empleo, INE

(*) La magnitud de esta variación resulta del suavizamiento de la cifra de 2006 por efecto del cambio de muestra.

Fuerte crecimiento en Construcción e Industria Manufacturera

En doce meses todas las ramas de actividad experimentan un aumento en la creación de puestos de trabajo. Los crecimientos más destacables se registraron en Construcción (5,1%), Industria Manufacturera (4,5%) y Comercio (3,7%). En su conjunto generaron 108.090 empleos, los cuales representan un poco más del 50% del total de puestos de trabajo creados (212.800) respecto a igual trimestre del año anterior.

En tanto, Agricultura, Caza y Pesca (0,9%) y Minería (3,8%) muestran por segundo trimestre consecutivo cifras positivas en su variación en doce meses. De este modo se pone fin a varios períodos de decrecimiento anual del empleo en estos sectores, especialmente en la Agricultura, Caza y Pesca que absorbe el 11,5% del total de empleos.

Regiones

Continuando lo que ha sido una característica del presente año, la tasa de desocupación bajó en términos anuales en todas las regiones del país. Las caídas más significativas se registraron en las regiones de la Araucanía, Atacama y Bío-Bío. En la Región Metropolitana, el desempleo cayó de 9,0% a 7,2% en doce meses.

Al comparar con el trimestre anterior, se observa que las regiones de O'Higgins y Maule presentan los mayores aumentos de desempleo (1,8 y 1,5 punto porcentual, respectivamente), probablemente asociados al término de empleos estacionales.

Comportamiento trimestral

Como es de esperar, en este período estacional, tanto la ocupación como la fuerza de trabajo total caen 0,8% y 0,6%, respectivamente. La caída de la fuerza de trabajo femenina (1,5%) explica la mayor parte de esta variación, ya que no sólo disminuyen las ocupadas (1,1%) sino que también las desocupadas (6,4%). En cambio, entre los hombres, y a diferencia del trimestre anterior, la cantidad de desocupados aumentó en 7,6%.

Finalmente, y contrastando con el comportamiento anual, en la variación trimestral por rama económica disminuye fuertemente el empleo en Agricultura, Caza y Pesca (5.9%) .



Mariana Schkolnik Chamudes, Directora del Instituto Nacional de Estadísticas. Edición: Oficina de Comunicaciones. Avenida Bulnes 418, Santiago, Chile - Teléfono 366 7564 - e-mail: prensa.ine@ine.cl - www.ine.cl "Empleo Trimestral" se publica dentro de los cinco últimos días hábiles de cada mes.

TASA DE DESOCUPACIÓN PAÍS Y REGIONES

	AMJ 2007	MAM 2007	AMJ 2006
NACIONAL	6,9	6,7	8,9
I DE TARAPACÁ	7,4	7,7	9,1
II DE ANTOFAGASTA	6,6	7,3	8,0
III DE ATACAMA	7,1	7,3	10,5
IV DE COQUIMBO	6,2	5,9	8,6
V DE VALPARAÍSO	7,1	6,4	9,6
VI DE O'HIGGINS	6,6	4,8	7,8
VII DEL MAULE	7,2	5,6	7,7
VIII DEL BÍO-BÍO	8,1	8,1	11,1
IX DE LA ARAUCANÍA	6,0	5,1	10,2
X DE LOS LAGOS	4,6	4,9	6,1
XI DE AISEN	3,9	3,7	4,1
XII DE MAGALLANES	2,8	2,9	4,3
R. METROPOLITANA	7,2	7,4	9,0

FUENTE: Encuesta Nacional del Empleo, INE.

TASA DE DESOCUPACIÓN SEGÚN CIUDAD

CIUDAD	AMJ 2007	CIUDAD	AMJ 2007
TOTAL NACIONAL	6,9	CURICÓ	6,6
ARICA	10,6	TALCA	7,8
ALTO HOSPICIO	5,7	LINARES	6,7
IQUIQUE	6,2	CHILLÁN (2)	5,5
ANTOFAGASTA	6,0	CONCEPCIÓN (3)	7,3
CALAMA	8,3	TALCAHUANO (4)	10,2
COPIAPÓ	6,0	LOTA	15,0
VALLENAR	12,8	CORONEL	11,2
COQUIMBO	8,9	LOS ÁNGELES	6,0
LA SERENA	6,6	ANGOL	6,5
OVALLE	5,4	TEMUCO	7,5
VALPARAÍSO	10,7	VALDIVIA	7,2
VIÑA DEL MAR (1)	7,8	OSORNO	5,2
SAN ANTONIO	8,8	PUERTO MONTT	4,2
RANCAGUA	5,6	COYHAIQUE	5,4
GRAN SANTIAGO	7,1	PUERTO AISEN	2,6
SAN FERNANDO	6,6	PUNTA ARENAS	3,1

(1) No incluye Con-Con.

(2) Incluye Chillán Viejo.

(3) Incluye Chiguayante y Sn. Pedro de la Paz.

(4) Incluye Hualpén.

FUENTE: Encuesta Nacional del Empleo, INE.