

INDICADORES MENSUALES

EMPLEO TRIMESTRAL

EDICIÓN N° 106 • BOLETÍN INFORMATIVO DEL INSTITUTO NACIONAL DE ESTADÍSTICAS • 29 DE AGOSTO DE 2007

Tasa de desempleo del trimestre mayo-julio fue de 7,0%
66.300 nuevos puestos de trabajo se crearon en el sector Comercio

La tasa de desempleo del trimestre mayo-julio (7,0%) disminuyó 1,8 puntos porcentuales en doce meses y registró un leve aumento de 0,1 punto porcentual respecto del trimestre anterior.

En doce meses, las variaciones del empleo (3,2%) y de la fuerza de trabajo (1,3%) reafirman el mayor dinamismo del mercado del trabajo observado desde comienzos de 2007. En términos absolutos se crearon 199.390 puestos de trabajo en un año, de los cuales 195.220 fueron asalariados.

Si bien hombres y mujeres han registrado crecimiento del empleo Asalariado en lo que va del año, destaca en la variación anual el fuerte impulso del empleo femenino en esta categoría (7,1%).

En doce meses, también creció el trabajo por Cuenta Propia, registrando una variación positiva por tercera vez consecutiva en el año, luego de mostrar un comportamiento negativo desde fines de 2005.

En el mismo lapso, el empleo creció en todas las ramas de actividad, excepto en la Agricultura, que registró una leve variación negativa (-0,3%). Al mismo tiempo, fue notable el incremento del empleo en Comercio con 66.300 nuevos puestos de trabajo.

Respecto del trimestre anterior se reduce el empleo principalmente en Agricultura y Construcción y aumenta en Comercio y Servicios Comunales, Sociales y Personales.

El trimestre mayo-julio 2007 es el primero que tiene estricta comparación anual con datos obtenidos del levantamiento en terreno en el mismo trimestre de 2006.



MAYO - JULIO 2007

TASA DE DESOCUPACIÓN
7,0%

TASA DE OCUPACIÓN
50,4%

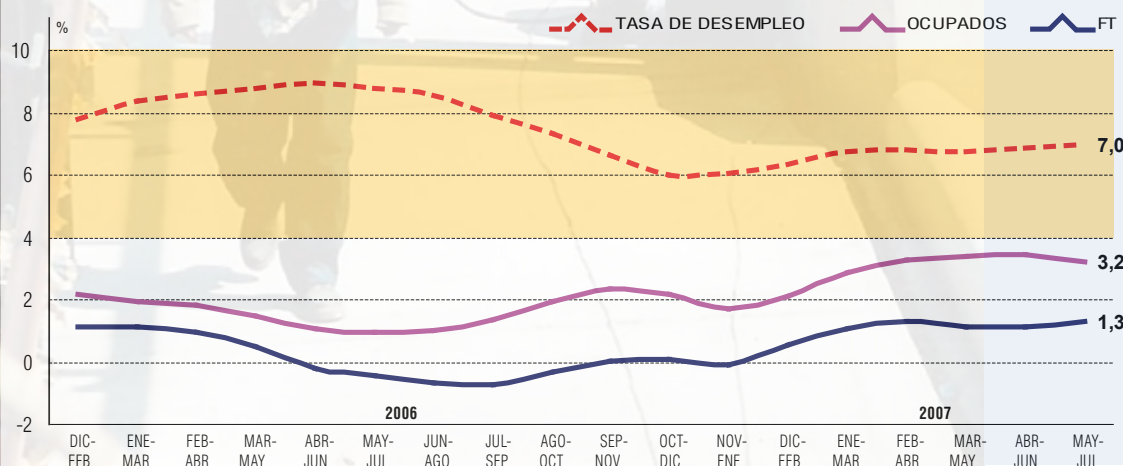
PARTICIPACIÓN FUERZA DE TRABAJO
54,3%

VARIACIÓN DE DESOCUPADOS
-18,9% (12 MESES)

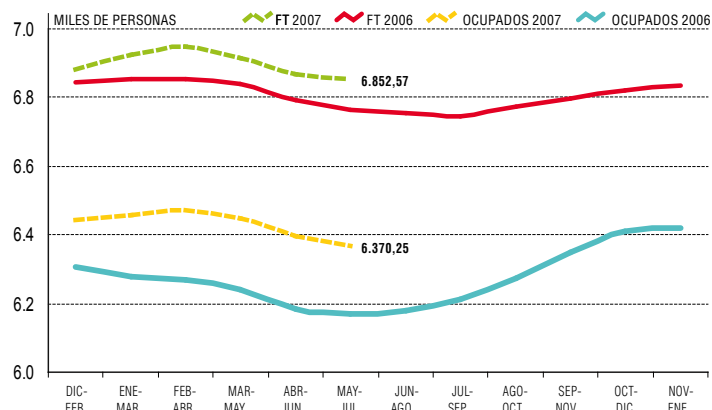
VARIACIÓN DE OCUPADOS
3,2% (12 MESES)

VARIACIÓN DE LA FUERZA DE TRABAJO
1,3% (12 MESES)

Tasa de Desempleo y variación (%) en 12 meses de Fuerza de Trabajo y Ocupados

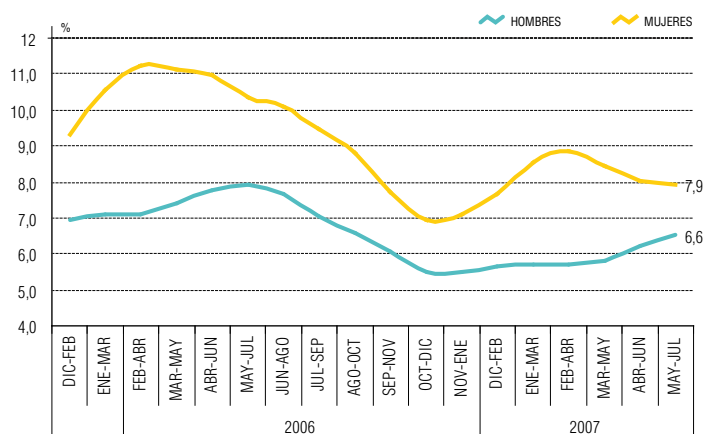


Evolución de la Fuerza de Trabajo y los Ocupados 2006-2007 (en miles de personas)



FUENTE: Encuesta Nacional del Empleo, INE

Tasas de Desempleo de Hombres y Mujeres 2006-2007



FUENTE: Encuesta Nacional del Empleo, INE

La tasa de desempleo del trimestre mayo-julio se ubicó en 7,0%, 1,8 puntos porcentuales menor a la del mismo trimestre de 2006, y 0,1 punto porcentual superior a la del trimestre anterior.

En doce meses la fuerza de trabajo y el empleo registraron aumentos de 1,3% y 3,2% respectivamente. En tanto que los desocupados disminuyeron 18,9% en el mismo periodo. Como resultado, la fuerza de trabajo alcanzó 6.852.570 personas, de las cuales 6.370.250 se encontraban ocupadas y 482.320 desocupadas.

La tasa de desempleo de los hombres fue de 6,6% y de las mujeres 7,9%. La disminución del desempleo en doce meses fue mayor en las mujeres que en los hombres, debido a un notable crecimiento de la ocupación femenina (4,6%) por sobre la fuerza de trabajo (1,8%). A su vez, la ocupación y la fuerza de trabajo masculinas se incrementaron 2,5% y 1,0% respectivamente.

Estacionalidad

Respecto del trimestre anterior se registraron variaciones de la fuerza de trabajo (-0,3%) y del empleo (-0,4%) coherentes con la estacionalidad negativa del periodo. A su vez, aumentó el número de desocupados (2,2%), aunque en menor magnitud que en años anteriores para este mismo trimestre.

Disminuye desempleo en todos los tramos etéreos

El desempleo disminuyó en todos los tramos etéreos. Aun cuando los jóvenes (15-24 años) registran la tasa de desempleo más alta (17,3%), destaca que en doce meses esta disminuyó 3,1 puntos porcentuales. Ello debido principalmente a una disminución de la fuerza de trabajo que tuvo como contrapartida un importante aumento de los estudiantes de este tramo etéreo.

SITUACIÓN EN LA FUERZA DE TRABAJO

Miles de personas

PERÍODO	TOTAL	POBLACIÓN DE 15 AÑOS O MÁS	FUERZA DE TRABAJO					FUERA DE LA FZA. DE TRABAJO	TASA DE DESOCUPACIÓN	TASA DE PARTICIPACIÓN
			TOTAL	OCUPADOS	DESOCUPADOS					
					TOTAL	CESANTES	BUSCAN TRABAJO PRIMERA VEZ			
AMBOS SEXOS										
MJJ 2006	16.425,86	12.417,68	6.765,79	6.170,86	594,93	502,60	92,32	5.651,89	8,8	54,5
AMJ 2007	16.577,54	12.613,18	6.869,79	6.397,69	472,10	397,53	74,57	5.743,39	6,9	54,5
MJJ 2007	16.591,24	12.630,94	6.852,57	6.370,25	482,32	407,36	74,96	5.778,38	7,0	54,3
HOMBRES										
MJJ 2006	8.130,92	6.090,82	4.350,22	4.005,32	344,90	300,40	44,50	1.740,60	7,9	71,4
AMJ 2007	8.205,94	6.188,04	4.402,53	4.127,88	274,65	238,91	35,74	1.785,51	6,2	71,1
MJJ 2007	8.212,67	6.196,87	4.393,33	4.105,42	287,91	251,79	36,13	1.803,54	6,6	70,9
MUJERES										
MJJ 2006	8.294,94	6.326,86	2.415,56	2.165,54	250,03	202,20	47,82	3.911,30	10,4	38,2
AMJ 2007	8.371,60	6.425,14	2.467,27	2.269,81	197,45	158,63	38,83	3.957,87	8,0	38,4
MJJ 2007	8.378,56	6.434,07	2.459,24	2.264,83	194,41	155,57	38,84	3.974,83	7,9	38,2

FUENTE: Encuesta Nacional del Empleo, INE

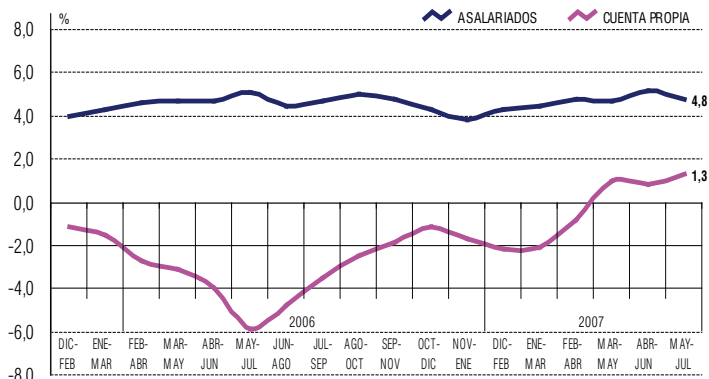
TASA DE DESOCUPACIÓN A NIVEL NACIONAL POR GRUPOS DE EDAD

Trimestre Mayo - Julio de 2007 (Miles de personas)

TRAMOS DE EDAD (AÑOS)	TASA (%) DE DESOCUPACIÓN	DESOCUPADOS	FUERZA DE TRABAJO	% SOBRE FZA. DE TRABAJO TOTAL
15-19	25,3	47,05	186,19	2,7
20-24	15,1	102,38	677,71	9,9
TOTAL 15-24	17,3	149,43	863,90	12,6
25-34	8,7	139,98	1608,98	23,5
35-44	5,1	91,49	1781,91	26,0
45-54	4,5	69,43	1535,94	22,4
55-64	3,7	29,30	797,78	11,6
65 Y MÁS	1,0	2,66	264,04	3,9

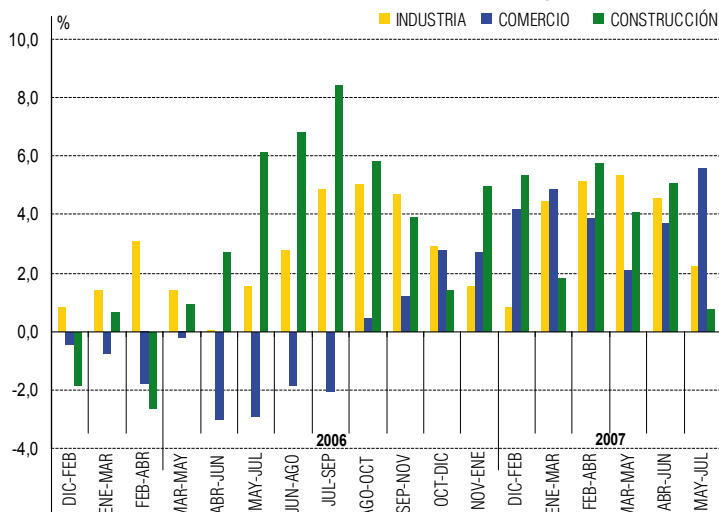
FUENTE: Encuesta Nacional del Empleo, INE

Variaciones (%) en 12 meses del empleo Asalariado y por Cuenta Propia 2006-2007



FUENTE: Encuesta Nacional del Empleo, INE

Variación % en doce meses del empleo en Industria, Comercio y Construcción



FUENTE: Encuesta Nacional del Empleo, INE

El sector Comercio lidera el aumento del empleo en doce meses

En doce meses se crearon 199.390 puestos de trabajo provenientes de todas las ramas de actividad excepto Agricultura donde se perdieron 2.370 empleos.

La mayor cantidad de puestos de trabajo se generó en Comercio con 66.300 ocupados más, registrando la más alta variación en lo que va del año. En magnitud similar creció la ocupación en Servicios Comunales, Sociales y Personales (65.230).

En la Industria Manufacturera y la Construcción el empleo creció a un ritmo significativamente menor respecto de los trimestres anteriores, con 18.970 y 3.950 puestos de trabajo, respectivamente. Transporte y Comunicaciones y Servicios Financieros mantienen su ritmo de crecimiento de la ocupación. Mientras que, en la Minería se observa una alta variación positiva del empleo por tercera vez consecutiva en el año.

Respecto del trimestre anterior, se perdieron 27.440 empleos principalmente en la Agricultura (-23.120). También se registraron disminuciones en la ocupación de la Construcción, Transporte y Comunicaciones, Industria y Servicios Financieros.

OCUPADOS POR RAMA DE ACTIVIDAD ECONÓMICA

Miles de personas

	MJJ 2007	VAR. 12 MESES		VAR. TRIMESTRAL	
		%	ABSOLUTA	%	ABSOLUTA
TOTAL	6.370,25	3,2	199,39	-0,4	-27,44
AGRICULTURA, CAZA Y PESCA	714,12	-0,3	-2,37	-3,1	-23,12
MINAS Y CANTERAS	93,71	7,5	6,57	1,2	1,11
INDUSTRIA MANUFACTURERA	866,97	2,2	18,97	-0,7	-6,47
ELECTRICIDAD, GAS Y AGUA	36,99	0,2	0,07	4,6	1,63
CONSTRUCCIÓN	523,38	0,8	3,95	-2,8	-14,89
COMERCIO	1.255,39	5,6	66,30	1,1	13,57
TRANSPORTE, ALMACENAJE Y COMUNICACIONES	534,47	4,5	23,18	-1,1	-6,15
SERVICIOS FINANCIEROS	554,25	3,3	17,50	-0,2	-1,07
SERVICIOS COMUNALES SOCIALES PERSONALES	1.790,97	3,8	65,23	0,4	7,94

FUENTE: Encuesta Nacional del Empleo, INE

OCUPADOS POR CATEGORÍA DE OCUPACIÓN

Miles de personas

	MJJ 2007	VAR. 12 MESES		VAR. TRIMESTRAL	
		%	ABSOLUTA	%	ABSOLUTA
TOTAL	6.370,25	3,2	199,39	-0,4	-27,44
EMPLEADORES	195,76	1,7	3,26	2,7	5,22
CUENTA PROPIA	1.477,13	1,3	19,01	-2,1	-31,13
ASALARIADOS	4.293,23	4,8	195,22	-0,1	-3,38
PERSONAL DE SERVICIO	286,28	-2,6	-7,70	2,0	5,66
FAMILIAR NO REMUNERADO	117,86	-8,1	-10,39	-3,1	-3,81

FUENTE: Encuesta Nacional del Empleo, INE

Continúa tendencia de fuerte crecimiento del empleo asalariado

Las cifras de este trimestre reafirman una vez más el fuerte impulso del empleo asalariado con una variación de 4,8% en doce meses, equivalente a 195.220 nuevos puestos de trabajo.

También se incrementó el empleo en las categorías de Empleadores (3.260) y Trabajadores por Cuenta Propia (19.010). Mientras que, disminuyó Servicio Doméstico (7.700) y Familiar no Remunerado (10.390).

En el comportamiento del empleo por categoría entre hombres y mujeres, destaca el incremento del empleo femenino fundamentalmente en la categoría Asalariada de 7,1% en doce meses, equivalente a 94.980 nuevos empleos. Aumenta también el trabajo por Cuenta Propia (25.530), en tanto que disminuyen Empleadores (11.210), Servicio Doméstico (7.790) y Familiar no Remunerado (2.210).

Desempleo disminuyó en doce regiones

En la comparación anual, la tasa de desempleo disminuyó en todas las regiones del país excepto en la Región del Maule, la cual registra el nivel más alto (9,8%). La caída más significativa se registró en la Región de Atacama, seguida de las regiones De la Araucanía, De Aysen, Del Bío-Bío, De Valparaíso y Metropolitana.

En la mayor parte de estas regiones el crecimiento del empleo superó al de la fuerza de trabajo. En la Región de Aysen en cambio, la disminución del desempleo se explica mayormente por la baja de la fuerza de trabajo, situación similar a la Región del Bío-Bío.

Respecto del trimestre móvil abril-junio, el desempleo aumentó en nueve de las trece regiones. Los aumentos más fuertes se produjeron en las regiones del Maule y de la Araucanía seguidos por las regiones de Valparaíso, Coquimbo y O'Higgins.

El desempleo disminuyó respecto al trimestre anterior en la Región Metropolitana y en tres de las regiones extremas: Tarapacá, Antofagasta y Magallanes. La caída más significativa se registró en la Región Metropolitana, donde la tasa fue 0,6 punto porcentual más baja.



TASA DE DESOCUPACIÓN PAÍS Y REGIONES

	MJJ 2007	AMJ 2007	MJJ 2006
NACIONAL	7,0	6,9	8,8
I DE TARAPACÁ	7,3	7,4	8,3
II DE ANTOFAGASTA	6,3	6,6	7,3
III DE ATACAMA	7,1	7,1	11,3
IV DE COQUIMBO	6,8	6,2	8,2
V DE VALPARAÍSO	8,0	7,1	10,0
VI DE O'HIGGINS	7,0	6,6	8,0
VII DEL MAULE	9,8	7,2	8,9
VIII DEL BÍO-BÍO	8,4	8,1	10,5
IX DE LA ARAUCANÍA	7,7	6,0	10,0
X DE LOS LAGOS	4,8	4,6	6,6
XI DE AYSÉN	4,4	3,9	6,5
XII DE MAGALLANES	2,4	2,8	4,2
R. METROPOLITANA	6,6	7,2	8,6

FUENTE: Encuesta Nacional del Empleo, INE.

TASA DE DESOCUPACIÓN SEGÚN CIUDAD

CIUDAD	MJJ 2007	CIUDAD	MJJ 2007
TOTAL NACIONAL	7,0	CURICÓ	8,3
ARICA	9,1	TALCA	9,4
ALTO HOSPICIO	9,3	LINARES	7,3
IQUIQUE	5,9	CHILLÁN (2)	5,2
ANTOFAGASTA	5,6	CONCEPCIÓN (3)	7,5
CALAMA	7,6	TALCAHUANO (4)	10,9
COPIAPÓ	5,6	LOTA	13,5
VALLENAR	11,6	CORONEL	12,0
COQUIMBO	8,5	LOS ÁNGELES	5,5
LA SERENA	7,6	ANGOL	7,0
OVALLE	5,4	TEMUCO	9,6
VALPARAÍSO	10,5	VALDIVIA	7,1
VIÑA DEL MAR (1)	8,2	OSORNO	5,7
SAN ANTONIO	9,9	PUERTO MONTT	4,4
RANCAGUA	5,9	COYHAIQUE	6,4
GRAN SANTIAGO	6,5	PUERTO AYSÉN	2,2
SAN FERNANDO	7,8	PUNTA ARENAS	2,7

(1) No incluye Con-Con.

(2) Incluye Chillán Viejo.

(3) Incluye Chiguayante y Sn. Pedro de la Paz.

(4) Incluye Hualpén.

FUENTE: Encuesta Nacional del Empleo, INE.

Mariana Schkolnik Chamudes, Directora del Instituto Nacional de Estadísticas. Edición: Oficina de Comunicaciones. Avenida Bulnes 418, Santiago, Chile - Teléfono 366 7564 - e-mail: prensa.ine@ine.cl - www.ine.cl
"Empleo Trimestral" se publica dentro de los cinco últimos días hábiles de cada mes.