



**INDICE DE PRECIOS DE PRODUCTOR**  
**(Base Abril 2003 = 100)**  
**DICIEMBRE 2011**

**El IPP registra una variación de 5,4 % respecto a Diciembre.**

El Índice de Precios de Productor registró en el mes de Diciembre de 2011 una variación de **-0,4%** y un alza de **5,4 %** en 12 meses.

El detalle de todos los sectores se muestra en el siguiente cuadro:

**VARIACIONES E INCIDENCIAS MENSUALES GENERAL**

<b>Categorías</b>	<b>Ponderación</b>	<b>Variación Mensual</b>	<b>Incidencia</b>
<b>A.</b> Agricultura, Ganadería, Caza y Silvicultura	9,369	-2,5	-0,247
<b>B.</b> Pesca	2,654	0,7	0,017
<b>C.</b> Explotación de Minas y Canteras	16,724	-0,7	-0,222
<b>D.</b> Industrias Manufactureras	46,068	-0,1	-0,052
<b>E.</b> Suministro de Electricidad, Gas y Agua	7,652	0,5	0,039
<b>F.</b> Construcción	17,533	0,8	0,101
<b>Total</b>	100,000	-0,4	-0,364

## VARIACIONES E INCIDENCIAS MENSUALES POR DESTINO

Categorías	Intermedio		Consumo		Capital	
	Variación Mensual	Incidencia	Variación Mensual	Incidencia	Variación Mensual	Incidencia
A. Agricultura, Ganadería, Caza y Silvicultura	-1,9	-0,176	-3,5	-0,624	0,0	0,000
B. Pesca	0,7	0,022	0,6	0,010	-	-
C. Explotación de Minas y Canteras	-0,7	-0,339	0,0	0,000	-	-
D. Industrias Manufactureras	0,1	0,024	-0,5	-0,324	0,1	0,009
E. Suministro de Electricidad, Gas y Agua	0,3	0,017	0,7	0,128	-	-
F. Construcción	0,4	0,002	12,7	0,005	26,3	24,209
<b>Total</b>	<b>-0,4</b>	<b>-0,450</b>	<b>-0,8</b>	<b>-0,805</b>	<b>24,2</b>	<b>24,218</b>

### Agricultura, Ganadería, Caza y Silvicultura

**Variación mensual fue de -2,5 %; 0,4 % acumulado y 0,4 % en doce meses**

Las actividades con variaciones más relevantes fueron: Cultivos de hortalizas y legumbres, especialidades hortícola y productos de vivero (-15,3%), Cría de ganado vacuno y de ovejas, cabras, caballos, asnos, mulas y burdéganos; cría de ganado lechero (-6,5%), Cultivos de cereales y otros cultivos n.c.p. (-2,7%), Silvicultura, extracción de madera y actividades de servicios conexas (0,4%), Cultivos de frutas, nueces, plantas cuyas hojas se utilizan para preparar bebidas, y especias (5,7%).

Los productos que presentan variaciones significativas fueron: Tomate consumo fresco (-30,9%), Otras hortalizas de fruto (-17,7%), Melones y sandías, frescos (-17,1%), Cebollas y chalotes frescas o refrigeradas (-17,1%), Coles, coliflores, coles rizadas, colina (17,5%).

## **Pesca**

**Variación mensual fue de 0,7 %, 4,7 % acumulado y 4,7 % en doce meses**

Los productos que presentaron variaciones importantes fueron: Los demás pescados frescos o refrigerados (-6,5%), Jurel fresco o refrigerado, excluido filetes (-5,3%), Merluza fresca o refrigerada, excluido filete (5,7%), Caballas frescas o refrigeradas, excluido filetes (6,0%), Pescados planos frescos o refrigerados (12,3%).

## **Explotación de Minas y Canteras**

**Variación mensual fue de -0,7 %, 2,8 % con respecto a Diciembre y 2,8 % en doce meses**

Las actividades mineras que presentaron mayores variaciones fueron: Extracción de minerales de hierro (-22,9%), Extracción de petróleo crudo y gas natural (-5,7%), Extracción de minerales metalíferos no ferrosos, excepto los minerales de uranio y torio (-0,5%), Extracción de minerales para la fabricación de abonos y productos químicos (3,2%), Extracción de sal (6,5%).

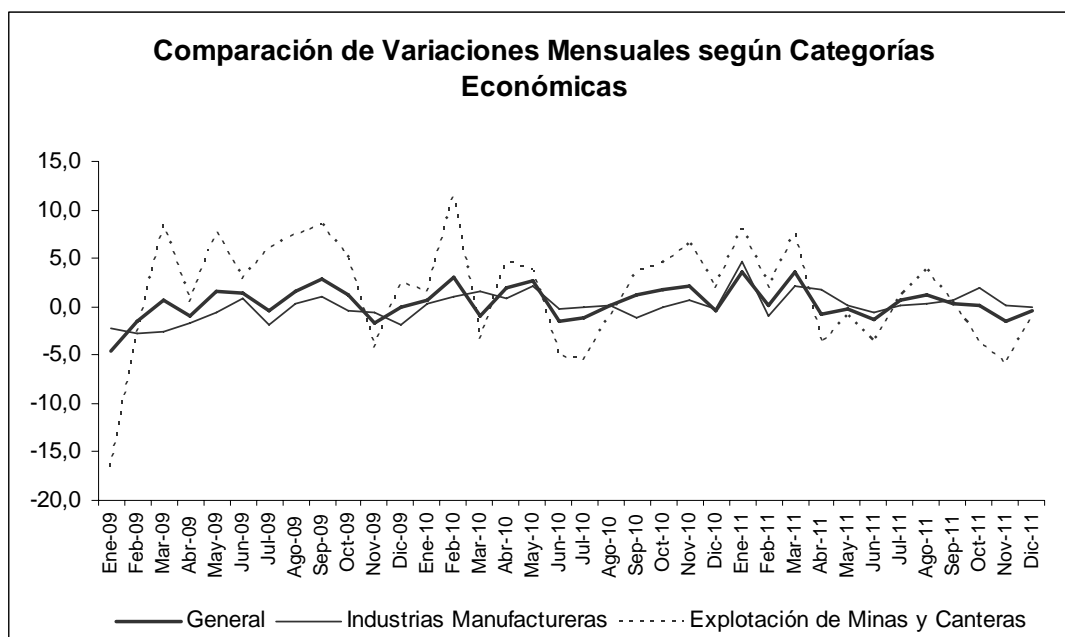
Los productos con variaciones más relevantes fueron: Hierro (-22,9%), Gas natural (-7,7), Yodo (4,2%), Cloruro de sodio (6,5%), Ulexita (77,3%).

## **Industrias Manufactureras**

**Variación mensual fue de -0,1 %, 10,5 % acumulado y 10,5 % en doce meses**

Las actividades con variaciones significativas corresponden a: Fabricación de plásticos en formas primarias y de caucho sintético (-4,7%), Acabado de productos textiles (3,6%), Fabricación de abonos y compuestos de nitrógeno (4,3%), Fabricación de carrocerías para vehículos automotores; fabricación de remolques y semi-remolques (5,0%), Fabricación de recipientes de madera (6,5%).

Los productos con variaciones importantes son: Clorato de sodio (-33,1%), Carne en vara (-11,9%), Sueteres (-10,9%), Grifo (11,1%), Planchas laminadas en caliente (16,8%).



## Suministro de Electricidad, Gas y Agua

**Variación mensual fue de 0,5 %, 4,3 % con respecto a Diciembre y 4,3 % en doce meses**

Las actividades con variación más relevante fueron: Generación, captación y distribución de energía eléctrica (0,3%), Captación, depuración y distribución de agua (1,0%), Fabricación de gas; distribución de combustibles gaseosos por tuberías (3,8%).

Los productos con variaciones significativas fueron: Distribución de energía eléctrica para el sector no residencial (0,1%), Distribución de energía para el sector residencial (0,5%), Distribución de agua potable (1,0%), Distribución de gas por tubería (3,8%).

## **Construcción**

**Variación mensual fue de 0,8% en Diciembre; 3,2 % acumulado y 3,2 % en doce meses**

Las variaciones de las actividades pertenecientes a esta categoría fueron: Preparación del terreno (-0,1%), Alquiler de equipo de construcción o demolición dotado de operarios (0,4%), Terminación de edificios (0,4%), Construcción de edificios completos o partes de edificios; obras de ingeniería civil (0,9%), Acondicionamiento de edificios (1,1%).

En esta categoría se tiene las siguientes variaciones de productos: Obras preliminares para industria (2,3%), Obras preliminares para servicios (2,3%), Terminaciones para industria (2,7%), Bodega (3,0%), Fundaciones para industria, incluye excavaciones (3,4%).

A continuación se muestran los productos con incidencias más significativas en la variación general mensual del IPP, por categoría

### INCIDENCIAS DE PRODUCTO

Cat.	Clase	Art.	Prod.	Glosa Producto	Ponderación	Incidencia	Variación
A	113	3	2	PERAS Y MEMBRILLOS FRESCOS	0,304	0,095	14,4
A	113	3	1	MANZANAS FRESCAS	0,238	0,052	11,4
A	112	1	4	OTRAS HORTALIZAS DE FRUTO	0,142	-0,055	-17,7
A	121	1	1	LOS DEMÁS BOVINOS VIVOS, EXCEPTO REPRODUCTORES	0,727	-0,059	-6,8
A	121	2	1	LECHE SIN ELABORAR	0,869	-0,063	-6,2
A	112	1	1	TOMATE CONSUMO FRESCO	0,299	-0,130	-30,9
B	500	1	4	CABALLAS FRESCAS O REFRIGERADAS, EXCLUIDO FILETES	0,596	0,046	6,0
B	500	1	1	SALMÓNIDOS FRESCO O REFRIGERADO	0,729	0,008	2,2
B	500	1	3	SARDINAS, SARDINELAS Y ESPADINES FRESCOS	0,222	0,005	2,2
B	500	1	2	PESCADOS PLANOS FRESCO O REFRIGERADO	0,028	0,004	12,3
B	500	1	7	LOS DEMAS PESCADOS FRESCOS O REFRIGERADO	0,210	-0,010	-6,5
B	500	1	6	JUREL FRESCO O REFRIGERADO, EXCLUIDO FILETES	0,600	-0,040	-5,3
C	1320	2	1	ORO	0,764	0,037	2,6
C	1421	1	3	ULEXITA	0,092	0,025	77,3
C	1421	1	2	YODO	0,327	0,016	4,2
C	1320	2	2	PLATA	0,389	-0,033	-2,9
C	1310	1	1	HIERRO	0,254	-0,108	-22,9
C	1320	1	1	COBRE	13,338	-0,160	-0,6
D	2710	2	1	PLANCHAS LAMINADAS EN CALIENTE	0,265	0,033	16,8
D	2411	5	1	ACIDO SULFURICO	0,402	0,030	3,9
D	2411	2	1	METANOL ( ALCOHOL METILICO )	0,710	0,029	6,2
D	1511	1	2	CARNE EN VARA	0,232	-0,034	-11,9
D	2101	1	1	CELULOSA FIBRA LARGA, FIBRA CORTA Y FLUFF	1,543	-0,054	-5,7
D	2320	1	1	GASOLINAS SIN PLOMO, PARA VEHICULOS AUTOMOTORES	3,398	-0,107	-3,0
E	4100	1	1	DISTRIBUCION DE AGUA POTABLE	2,592	0,019	1,0
E	4010	1	1	DISTRIBUCION DE ENERGIA ELECTRICA PARA EL SECTOR RESIDENCIAL	2,729	0,015	0,5
E	4010	1	2	DISTRIBUCION DE ENERGIA ELECTRICA PARA EL SECTOR NO RESIDENCIAL	2,331	0,004	0,1
E	4020	1	1	DISTRIBUCION DE GAS POR TUBERIA	0,000	0,000	3,8
F	4520	8	1	SECTOR TRANSPORTE TERRESTRE	1,693	0,030	2,3
F	4520	4	1	ESTRUCTURA DE DEPARTAMENTOS	0,783	0,007	1,3
F	4520	10	1	SECTOR MINERO	1,195	0,005	0,7
F	4520	3	1	ESTRUCTURA DE CASAS	0,848	0,005	0,8
F	4520	3	2	TECHUMBRE DE CASAS	0,482	0,004	1,3
F	4510	1	1	OBRAS PRELIMINARES PARA CASAS	0,800	-0,005	-1,0

