



Instituto Nacional
de Estadísticas

Parque de Vehículos en Circulación

2005

PARQUE DE VEHÍCULOS EN CIRCULACIÓN

Periodo de la Información: 2005

Publicación Anual

Fecha de Publicación: 21 de Abril 2005

Instituto Nacional de Estadísticas

Subdirección de Operaciones

Departamento de Comercio y Servicios

Departamento Atención al Usuario y Difusión

Profesionales Responsables:

Cristina Silva Carrasco: cristina.silva@ine.cl

Rogelio Veloso Fiol: rogelio.veloso@ine.cl

Avenida Presidente Bulnes 418

Fono: 56 – 2 / 3667777 – Fax: 6712169

Casilla de Correo: 498 – Correo 3

Sitio Web: www.ine.cl

E-Mail: ine@ine.cl

Santiago de Chile

ÍNDICE

	Página
Introducción	
Cuadro 1	
Parque de vehículos en circulación, por tipo, según Región	8
Gráficos de vehículos en circulación	10
Cuadro 2	
Parque de vehículos en circulación, por tipo, según Región, Provincia y Comuna:	
01 De Tarapacá	14
02 De Antofagasta	16
03 De Atacama	18
04 De Coquimbo	20
05 De Valparaíso	22
06 Del Libertador General Bernardo O´Higgins	26
07 Del Maule	30
08 Del Biobío	34
09 De La Araucanía	40
10 De Los Lagos	44
11 Aisén del General Carlos Ibáñez del Campo	48
12 De Magallanes y de La Antártica Chilena	50
13 Región Metropolitana de Santiago	52
Cuadro 3	
Parque de vehículos en circulación, Catalíticos y No Catalíticos, según Región	58
Cuadro 4	
Parque de vehículos en circulación, por Tipo de Motor, según Región	59

INTRODUCCIÓN

La información estadística del anuario Parque de Vehículos en Circulación 2005 incluye en esta versión la información de las cuatro comunas incorporadas a la División Política Administrativa: Alto Hospicio, Hualpén, Alto Biobío y Cholchol con lo cual se eleva a 340 el número de Municipalidades que componen la población objetivo.

La información estadística del presente anuario es comparable con las publicaciones de todos los años anteriores, con excepción de las variables vehículos Catalíticos y No Catalíticos, contemplada desde el año 2001 y la variable Tipo de Motor, desde el año 2002.

En esta edición el Instituto Nacional de Estadísticas (INE) ofrece información correspondiente al periodo de referencia y además aporta datos anuales por Región a partir del año 2002. La información se desagrega asimismo por país, regiones, provincias y comunas.

De esta forma el INE concreta su política de mejoramiento continuo, con especial preocupación en las necesidades de los usuarios y la pertinencia de la información estadística que produce.

La Encuesta Anual del Parque de Vehículos en Circulación es aplicada a las Municipalidades del país, que son las que otorgan permiso de circulación y su cobertura es nacional.

Instituto Nacional de Estadísticas

Ficha Técnica

Nombre Publicación	Parque de Vehículos en Circulación 2005.
Objetivo General del Producto	Proporcionar información que permita describir el parque de vehículos en circulación en el país.
Descripción General del Producto	Información obtenida mediante una encuesta anual dirigida a las municipalidades del país, quienes entregan datos correspondientes a los permisos de circulación.
Objetivo Específico del Producto	Entregar información por tipo de vehículos a nivel comunal; tipo de motor, catalíticos y no catalíticos a nivel regional.
Año de Inicio del Producto Estadístico	1920.
Publicación de la Metodología	No tiene.
Periodicidad del levantamiento de la información	Anual.
Cobertura Geográfica	Censo; desagregado en Región, Provincia y Comuna.
Fuentes de Información	Municipalidades del país, que otorgan permisos de circulación.
Tamaño de la fuente de Información (N°)	340 municipalidades.
Fecha de la Publicación	21 de Abril 2006.
Medios utilizados para la difusión de las publicaciones	Página Web, papel, CD.
Datos de Contacto	Rogelio Veloso Fiol; Fono: 3667740; rogelio.veloso@ine.cl
Unidad Encargada	Sección Estadísticas Sectoriales de Comercio y Servicios.

CUADRO 1: PARQUE DE VEHÍCULOS EN CIRCULACIÓN, POR TIPO, SEGÚN REGIÓN, 2005

REGIÓN	TOTAL DE VEHÍCULOS			Tipo de Vehículo (número)							
	TOTAL	Moto-ri-zados	No Motori-zados	Transporte Particular y Otros							
				Automó-vil y Station wagon 1/	Jeep	Furgón	Minibús	Camio-neta milares	Motoci-cleta y si-milares	Otros con mo-tor 2/	Otros sin motor 3/
2002	2.218.062	2.164.540	53.522	1.190.614	79.902	107.826	15.876	448.878	24.761	318	14.104
2003	2.250.024	2.195.878	54.146	1.220.150	82.452	109.801	16.038	452.437	24.315	289	15.248
2004	2.351.662	2.298.620	53.042	1.303.554	84.388	113.969	16.463	458.349	22.870	319	14.381
2005	2.501.348	2.444.571	56.777	1.406.796	83.744	118.791	16.807	479.439	27.741	379	14.880
01 De Tarapacá	97.858	95.503	2.355	56.596	8.417	1.233	1.919	11.545	642	21	331
02 De Antofagasta	88.968	85.904	3.064	44.150	2.763	2.179	1.240	20.904	865	3	773
03 De Atacama	45.445	42.762	2.683	19.108	1.781	1.326	601	10.994	365	16	378
04 De Coquimbo	88.282	86.714	1.568	42.005	2.619	3.702	855	23.964	682	12	524
05 De Valparaíso	276.951	272.176	4.775	169.913	8.189	11.911	1.571	46.405	2.096	43	1.182
06 Del Libertador Gral. Bernardo O'Higgins	138.491	134.351	4.140	69.367	3.719	6.184	790	32.045	1.391	25	908
07 Del Maule	141.262	135.536	5.726	62.903	4.467	7.019	926	38.327	1.694	46	1.103
08 Del Biobío	250.421	242.172	8.249	122.064	7.778	12.343	1.507	62.338	2.195	31	1.929
09 De La Araucanía	109.238	106.096	3.142	48.013	4.453	5.034	892	32.347	1.038	8	905
10 De Los Lagos	138.071	134.442	3.629	62.919	5.470	6.183	1.021	37.426	828	20	1.186
11 Aisén del Gral. Carlos Ibáñez del Campo	15.289	15.008	281	5.087	1.598	427	195	5.319	68	1	71
12 De Magallanes y de La Antártica Chilena	44.287	43.133	1.154	26.898	1.715	524	384	7.355	149	76	328
13 Región Metropolitana de Santiago	1.066.785	1.050.774	16.011	677.773	30.775	60.726	4.906	150.470	15.728	77	5.262

1/ Incluye ambulancias y carrozas fúnebre.

2/ Incluye casa rodante automotriz y otros.

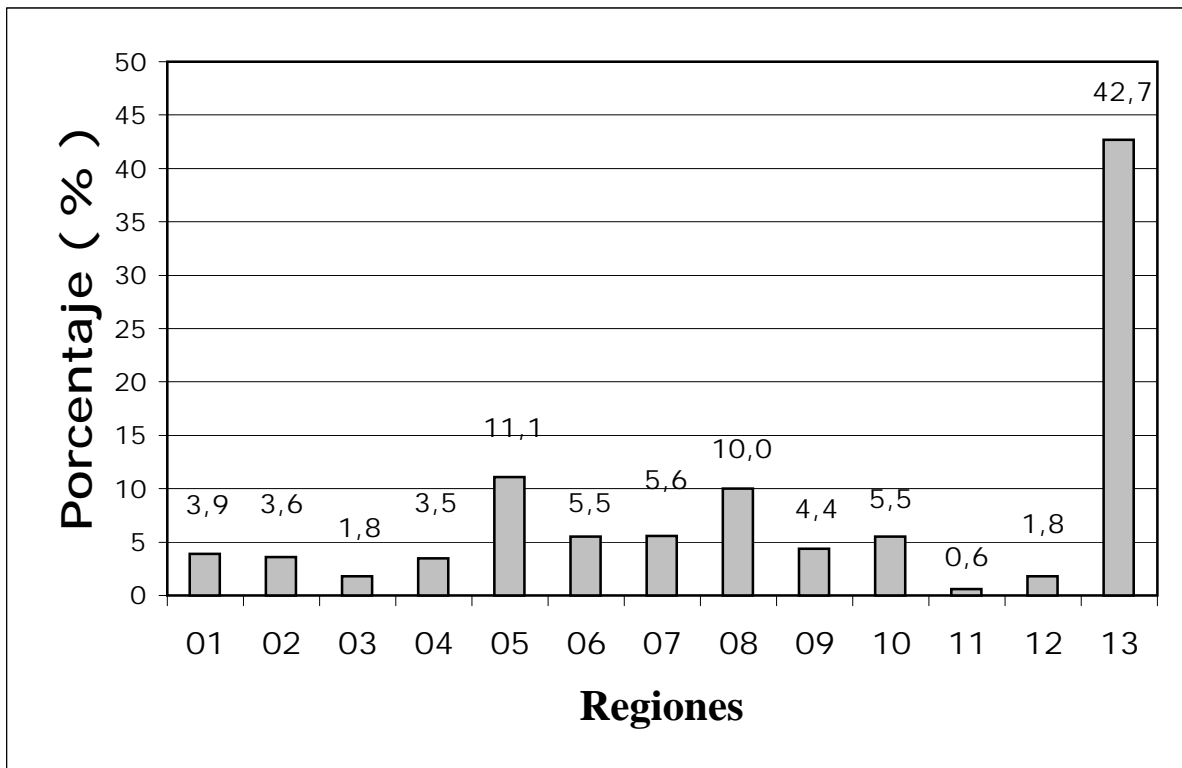
3/ Incluye casa rodante (hasta 1.750 Kg.), carro de arrastre (hasta 1.750 Kg.), otros.

CUADRO 1: PARQUE DE VEHÍCULOS EN CIRCULACIÓN, POR TIPO, SEGÚN REGIÓN, 2005

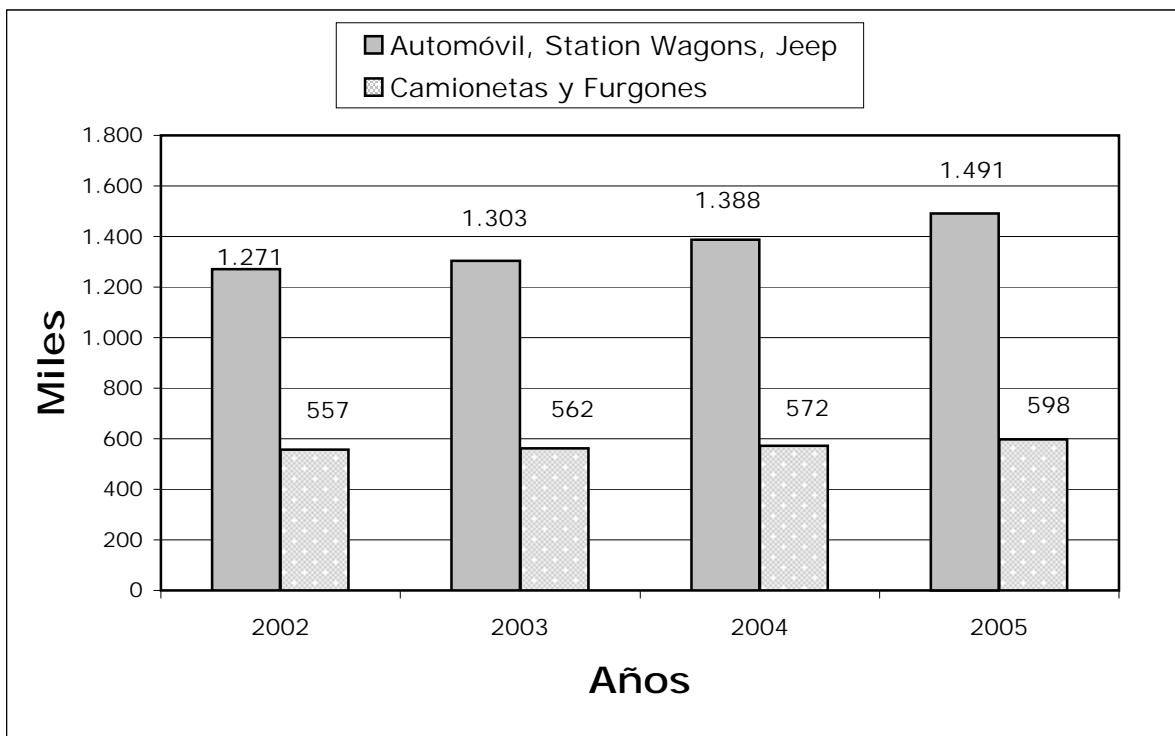
Tipo de Vehículo (número)												
Transporte Colectivo								Transporte de Carga				
Taxi básico	Taxi colectivo	Taxi turismo	Minibus, transp. colect.	Minibus, furg. esc. y trab.	Taxi - bus	Bus, transp. colect.	Bus, t. escol. y trab.	Camión simple	Tracto camión	Tractor agrícola	Otros con motor 4/	Remolq. semiremolque
47.005	54.452	1.148	6.058	14.765	3.373	31.703	2.621	99.662	19.152	6.932	9.494	39.418
43.514	55.601	1.049	5.371	14.722	3.200	33.557	2.452	97.613	18.487	6.118	8.712	38.898
40.836	58.671	1.206	5.521	14.540	2.876	35.518	2.697	101.497	20.561	6.020	8.765	38.661
41.691	61.241	1.656	6.513	15.124	2.335	37.877	3.201	103.854	22.040	6.330	9.012	41.897
3.590	3.614	296	13	318	9	1.268	7	4.021	1.686	20	288	2.024
805	4.237	46	156	553	526	917	229	3.944	1.737	13	637	2.291
260	2.715	-	119	224	76	565	121	2.675	1.414	152	250	2.305
1.017	4.896	17	114	448	156	1.136	143	3.671	697	242	338	1.044
2.295	9.468	114	558	1.625	157	5.533	107	8.658	2.450	362	721	3.593
667	4.621	47	753	959	184	2.977	597	7.021	1.308	1.074	622	3.232
929	3.447	6	220	735	78	2.506	148	8.473	1.690	1.380	542	4.623
2.437	4.784	257	798	1.483	762	4.435	436	13.471	2.622	1.142	1.289	6.320
1.171	2.276	32	311	461	254	1.712	205	6.006	447	694	742	2.237
1.915	4.560	23	370	664	86	2.736	156	8.450	695	437	483	2.443
113	554	-	176	23	-	207	2	1.078	62	38	60	210
665	1.805	6	250	334	6	307	153	1.440	430	17	619	826
25.827	14.264	812	2.675	7.297	41	13.578	897	34.946	6.802	759	2.421	10.749

4/ Incluye otros camiones y maquinarias automotrices especializada.

VEHÍCULOS EN CIRCULACIÓN, POR REGIÓN, 2005 (porcentaje)

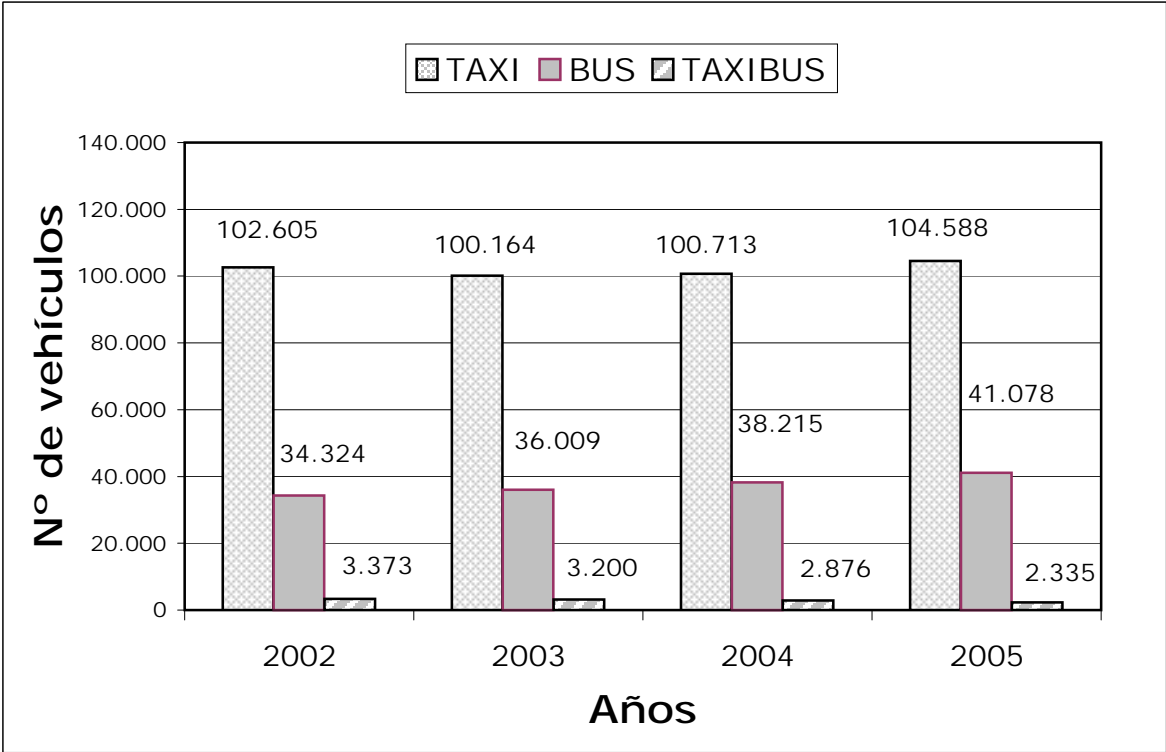


VEHÍCULOS EN CIRCULACIÓN, POR TIPO, 2002/05 (número de vehículos)

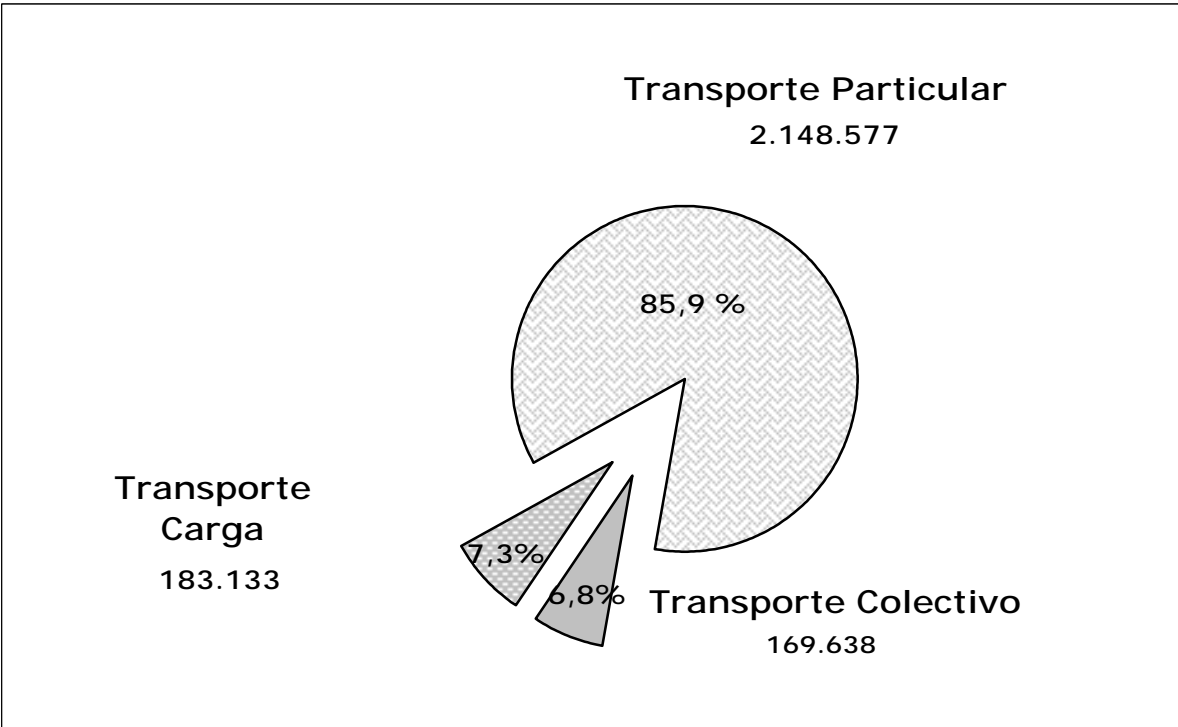


CIRCULACIÓN DE VEHÍCULOS, POR TIPO, 2002/05

(número de vehículos)



**CIRCULACIÓN DE VEHÍCULOS,
POR TIPO DE TRANSPORTE, 2005**
(porcentaje)



CUADRO 2: PARQUE DE VEHÍCULOS EN CIRCULACIÓN, POR TIPO, SEGÚN REGIÓN, PROVINCIA Y COMUNA, 2005

REGIÓN, PROVINCIA Y COMUNA	TOTAL DE VEHÍCULOS			Tipo de Vehículo (número)							
				Transporte Particular y Otros							
	TOTAL	Moto- ri- zados	No Motori- zados	Auto. y Station wagon 1/	Jeep	Furgón	Minibús	Ca- mio- neta	Motoci- cleta y si- milares	Otros con mo- tor 2/	Otros sin motor 3/
TOTAL PAÍS	2.501.348	2.444.571	56.777	1.406.796	83.744	118.791	16.807	479.439	27.741	379	14.880
01 De Tarapacá	97.858	95.503	2.355	56.596	8.417	1.233	1.919	11.545	642	21	331
Iquique	61.150	59.767	1.383	34.807	6.331	779	1.442	7.490	407	12	257
Iquique	50.415	49.618	797	30.727	5.649	553	1.144	4.823	369	10	241
Camiña	144	143	1	54	7	8	7	36	-	-	-
Colchane	2.724	2.462	262	469	171	54	81	1.084	23	2	-
Huara	295	290	5	163	24	6	13	60	1	-	3
Pica	988	970	18	292	68	38	25	446	-	-	-
Pozo Almonte	2.594	2.546	48	1.394	203	59	101	470	5	-	4
Alto Hospicio	3.990	3.738	252	1.708	209	61	71	571	9	-	9
Arica	33.534	32.804	730	20.339	1.928	406	433	3.539	229	7	70
Arica	33.078	32.348	730	20.059	1.891	396	428	3.440	227	7	70
Camarones	456	456	-	280	37	10	5	99	2	-	-
Parinacota	3.174	2.932	242	1.450	158	48	44	516	6	2	4
Putre	1.826	1.658	168	804	79	34	39	314	3	2	3
General Lagos	1.348	1.274	74	646	79	14	5	202	3	-	1

1/ Incluye ambulancias y carrozas fúnebre.

2/ Incluye casa rodante automotriz y otros.

3/ Incluye casa rodante (hasta 1.750 Kg.), carro de arrastre (hasta 1.750 Kg.), otros.

CUADRO 2: PARQUE DE VEHÍCULOS EN CIRCULACIÓN, POR TIPO, SEGÚN REGIÓN, PROVINCIA Y COMUNA, 2005

Tipo de Vehículo (número)												
Transporte Colectivo								Transporte de Carga				
Taxi básico	Taxi colectivo	Taxi turismo	Minibu transp. colect.	Minibus, furg. esc y trab.	Taxi-bus	Bus, transp. colect.	Bus, t. escol. y trabaj.	Camión simple	Tracto camión	Tractor agrícola	Otros con mot. 4/	Remolq. semi-remolq.
41.691	61.241	1.656	6.513	15.124	2.335	37.877	3.201	103.854	22.040	6.330	9.012	41.897
3.590	3.614	296	13	318	9	1.268	7	4.021	1.686	20	288	2.024
3.078	584	83	9	129	7	765	5	2.541	1.101	10	187	1.126
2.733	509	81	-	108	3	408	-	1.732	616	7	146	556
-	-	-	-	-	1	1	1	27	-	-	1	1
35	-	-	-	-	-	105	-	265	165	-	8	262
-	-	-	-	-	-	-	-	19	2	-	2	2
4	-	-	-	-	-	21	4	48	11	3	10	18
16	53	-	3	-	-	77	-	106	59	-	-	44
290	22	2	6	21	3	153	-	344	248	-	20	243
456	2.879	202	4	189	2	474	2	1.206	442	8	59	660
456	2.879	202	4	188	2	474	-	1.192	439	8	56	660
-	-	-	-	1	-	-	2	14	3	-	3	-
56	151	11	-	-	-	29	-	274	143	2	42	238
48	-	4	-	-	-	16	-	175	98	-	42	165
8	151	7	-	-	-	13	-	99	45	2	-	73

4/ Incluye otros camiones y maquinarias automotrices especializada.

CUADRO 2: PARQUE DE VEHÍCULOS EN CIRCULACIÓN, POR TIPO, SEGÚN REGIÓN, PROVINCIA Y COMUNA, 2005

REGIÓN, PROVINCIA Y COMUNA	TOTAL DE VEHÍCULOS			Tipo de Vehículo (número)							
				Transporte Particular y Otros							
	TOTAL	Moto- ri- zados	No MOTORI- ZADOS	Auto. y Station wagon 1/	Jeep	Furgón	Minibús	Ca- mio- neta	Motoci- cleta y si- milares	Otros con mo- tor 2/	Otros sin motor 3/
02 De Antofagasta	88.968	85.904	3.064	44.150	2.763	2.179	1.240	20.904	865	3	773
Antofagasta	54.685	52.715	1.970	27.473	1.885	1.566	709	12.405	490	2	398
Antofagasta	49.650	48.107	1.543	25.754	1.737	1.384	649	10.971	464	-	361
Mejillones	2.351	2.267	84	1.088	76	91	35	655	18	1	15
Sierra Gorda	1.502	1.213	289	206	25	28	14	427	3	1	7
Taltal	1.182	1.128	54	425	47	63	11	352	5	-	15
El Loa	30.570	29.571	999	15.212	803	494	452	7.489	345	-	342
Calama	29.111	28.123	988	14.660	769	476	437	6.804	340	-	331
Ollagüe	20	20	-	6	3	-	1	9	-	-	-
San Pedro de Atacama	1.439	1.428	11	546	31	18	14	676	5	-	11
Tocopilla	3.713	3.618	95	1.465	75	119	79	1.010	30	1	33
Tocopilla	2.682	2.604	78	1.112	60	102	49	660	25	1	26
María Elena	1.031	1.014	17	353	15	17	30	350	5	-	7

CUADRO 2: PARQUE DE VEHÍCULOS EN CIRCULACIÓN, POR TIPO, SEGÚN REGIÓN, PROVINCIA Y COMUNA, 2005

Tipo de Vehículo (número)												
Transporte Colectivo								Transporte de Carga				
Taxi básico	Taxi colectivo	Taxi turismo	Minibu transp. colect.	Minibus, furg. esc y trab.	Taxi-bus	Bus, transp. colect.	Bus, t. escol. y trabaj.	Camión simple	Tracto camión	Tractor agrícola	Otros con mot. 4/	Remolq. semi-remolq.
805	4.237	46	156	553	526	917	229	3.944	1.737	13	637	2.291
494	2.413	40	75	134	522	413	63	2.481	1.173	-	377	1.572
360	2.410	29	46	126	520	366	-	2.086	902	-	303	1.182
35	3	11	21	8	-	45	25	84	39	-	32	69
-	-	-	-	-	-	-	38	229	201	-	41	282
99	-	-	8	-	2	2	-	82	31	-	1	39
192	1.617	5	81	399	3	492	161	1.171	526	13	116	657
184	1.617	5	-	399	3	474	161	1.149	526	11	108	657
-	-	-	-	-	-	-	-	-	-	-	1	-
8	-	-	81	-	-	18	-	22	-	2	7	-
119	207	1	-	20	1	12	5	292	38	-	144	62
92	205	-	-	18	1	10	5	189	32	-	43	52
27	2	1	-	2	-	2	-	103	6	-	101	10

CUADRO 2: PARQUE DE VEHÍCULOS EN CIRCULACIÓN, POR TIPO, SEGÚN REGIÓN, PROVINCIA Y COMUNA, 2005

REGIÓN, PROVINCIA Y COMUNA	TOTAL DE VEHÍCULOS		Tipo de Vehículo (número)								
			Transporte Particular y Otros								
	TOTAL	Moto- ri- zados	No MOTORI- zados	Auto. y Station wagon 1/	Jeep	Furgón	Minibús	Ca- mio- neta	Motoci- cleta y si- milares	Otros con mo- tor 2/	Otros sin motor 3/
03 De Atacama	45.445	42.762	2.683	19.108	1.781	1.326	601	10.994	365	16	378
Copiapó	27.688	26.968	720	12.941	1.045	751	347	6.961	246	12	203
Copiapó	20.141	19.692	449	9.800	891	659	189	4.743	192	12	151
Caldera	3.829	3.700	129	1.867	26	10	90	1.044	27	-	36
Tierra Amarilla	3.718	3.576	142	1.274	128	82	68	1.174	27	-	16
Chañaral	6.186	5.692	494	2.505	184	155	123	1.333	45	-	82
Chañaral	3.200	2.783	417	820	77	95	80	680	18	-	45
Diego de Almagro	2.986	2.909	77	1.685	107	60	43	653	27	-	37
Huasco	11.571	10.102	1.469	3.662	552	420	131	2.700	74	4	93
Vallenar	6.499	6.416	83	2.746	425	295	85	1.793	37	-	51
Alto del Carmen	1.482	1.156	326	265	48	56	25	384	28	3	28
Freirina	524	509	15	197	21	22	2	177	-	1	7
Huasco	3.066	2.021	1.045	454	58	47	19	346	9	-	7

CUADRO 2: PARQUE DE VEHÍCULOS EN CIRCULACIÓN, POR TIPO, SEGÚN REGIÓN, PROVINCIA Y COMUNA, 2005

Tipo de Vehículo (número)												
Transporte Colectivo								Transporte de Carga				
Taxi básico	Taxi colectivo	Taxi turismo	Minibu transp. colect.	Minibus, furg. esc y trab.	Taxi-bus	Bus, transp. colect.	Bus, t. escol. y trabaj.	Camión simple	Tracto camión	Tractor agrícola	Otros con mot. 4/	Remolq. semi-remolq.
260	2.715	-	119	224	76	565	121	2.675	1.414	152	250	2.305
66	2.045	-	119	137	57	380	18	1.314	381	120	28	517
46	1.645	-	119	65	51	259	-	776	214	26	5	298
20	235	-	-	72	-	-	18	200	83	-	8	93
-	165	-	-	-	6	121	-	338	84	94	15	126
108	154	-	-	27	4	128	26	567	171	-	162	412
19	100	-	-	2	1	108	26	461	158	-	138	372
89	54	-	-	25	3	20	-	106	13	-	24	40
86	516	-	-	60	15	57	77	794	862	32	60	1.376
45	453	-	-	17	15	-	74	381	11	3	36	32
3	2	-	-	10	-	29	-	151	126	23	3	298
1	23	-	-	10	-	-	3	33	5	5	9	8
37	38	-	-	23	-	28	-	229	720	1	12	1.038

CUADRO 2: PARQUE DE VEHÍCULOS EN CIRCULACIÓN, POR TIPO, SEGÚN REGIÓN, PROVINCIA Y COMUNA, 2005

REGIÓN, PROVINCIA Y COMUNA	TOTAL DE VEHÍCULOS			Tipo de Vehículo (número)							
				Transporte Particular y Otros							
	TOTAL	Moto- ri- zados	No MOTORI- ZADOS	Auto. y Station wagon 1/	Jeep	Furgón	Minibús	Ca- mio- neta	Motoci- cleta y si- milares	Otros con mo- tor 2/	Otros sin motor 3/
04 De Coquimbo	88.282	86.714	1.568	42.005	2.619	3.702	855	23.964	682	12	524
Elqui	59.745	58.698	1.047	31.255	1.991	2.392	429	13.648	490	8	330
La Serena	34.107	33.834	273	19.838	1.212	1.389	203	6.910	294	-	189
Coquimbo	17.524	17.106	418	8.452	499	668	84	3.995	117	5	104
Andacollo	1.363	1.320	43	501	44	33	20	443	14	-	5
La Higuera	2.801	2.532	269	838	86	129	36	971	14	-	9
Paiguano	1.290	1.274	16	505	83	15	12	553	13	2	16
Vicuña	2.660	2.632	28	1.121	67	158	74	776	38	1	7
Choapa	9.388	9.110	278	3.494	214	476	148	3.177	45	-	113
Illapel	3.489	3.357	132	1.437	58	157	30	1.035	13	-	17
Canela	952	945	7	322	19	85	28	388	3	-	1
Los Vilos	2.215	2.157	58	850	76	141	32	691	18	-	14
Salamanca	2.732	2.651	81	885	61	93	58	1.063	11	-	81
Limarí	19.149	18.906	243	7.256	414	834	278	7.139	147	4	81
Ovalle	12.380	12.221	159	4.893	243	550	186	4.217	102	3	63
Combarbalá	1.137	1.117	20	405	26	48	26	418	12	-	3
Monte Patria	2.409	2.404	5	819	55	91	46	1.147	-	1	1
Punitaqui	1.236	1.221	15	406	20	62	20	549	10	-	6
Río Hurtado	1.987	1.943	44	733	70	83	-	808	23	-	8

CUADRO 2: PARQUE DE VEHÍCULOS EN CIRCULACIÓN, POR TIPO, SEGÚN REGIÓN, PROVINCIA Y COMUNA, 2005

Tipo de Vehículo (número)												
Transporte Colectivo								Transporte de Carga				
Taxi básico	Taxi colectivo	Taxi turismo	Minibu transp. colect.	Minibus, furg. esc y trab.	Taxi-bus	Bus, transp. colect.	Bus, t. escol. y trabaj.	Camión simple	Tracto camión	Tractor agrícola	Otros con mot. 4/	Remolq. semi-remolq.
1.017	4.896	17	114	448	156	1.136	143	3.671	697	242	338	1.044
644	3.586	17	99	329	151	794	6	2.087	475	90	207	717
346	1.747	14	-	257	113	388	-	921	102	57	43	84
192	1.589	2	76	61	37	282	-	778	191	6	72	314
31	82	-	-	4	-	8	4	23	27	12	74	38
9	33	1	10	-	-	38	2	193	153	1	18	260
-	4	-	3	2	-	17	-	61	-	4	-	-
66	131	-	10	5	1	61	-	111	2	10	-	21
207	349	-	-	29	5	126	-	570	181	28	61	165
74	187	-	-	14	3	27	-	189	97	-	36	115
22	4	-	-	-	-	21	-	51	2	-	-	6
72	112	-	-	7	2	6	-	115	28	-	7	44
39	46	-	-	8	-	72	-	215	54	28	18	-
166	961	-	15	90	-	216	137	1.014	41	124	70	162
58	868	-	3	51	-	179	91	640	22	79	36	96
52	16	-	-	-	-	20	24	42	-	4	24	17
37	35	-	12	-	-	2	-	134	-	22	3	4
18	25	-	-	7	-	15	-	68	2	16	3	9
1	17	-	-	32	-	-	22	130	17	3	4	36

CUADRO 2: PARQUE DE VEHÍCULOS EN CIRCULACIÓN, POR TIPO, SEGÚN REGIÓN, PROVINCIA Y COMUNA, 2005

REGIÓN, PROVINCIA Y COMUNA	TOTAL DE VEHÍCULOS			Tipo de Vehículo (número)							
				Transporte Particular y Otros							
	TOTAL	Moto- ri- zados	No MOTORI- zados	Auto. y Station wagon 1/	Jeep	Furgón	Minibús	Ca- mio- neta	Motoci- cleta y si- milares	Otros con mo- tor 2/	Otros sin motor 3/
05 De Valparaíso	276.951	272.176	4.775	169.913	8.189	11.911	1.571	46.405	2.096	43	1.182
Valparaíso	138.752	136.737	2.015	90.997	4.181	6.037	849	18.883	905	15	509
Valparaíso	36.395	35.937	458	22.755	837	1.785	236	5.303	217	-	107
Casablanca	3.497	3.110	387	1.458	140	163	56	715	22	1	26
Concón	8.565	8.343	222	4.532	513	369	94	1.502	-	1	62
Puchuncaví	4.016	3.917	99	2.458	227	140	41	736	26	2	25
Quilpué	17.512	17.367	145	11.635	472	789	95	2.481	112	7	62
Quintero	3.260	3.170	90	1.599	88	185	26	634	16	-	-
Villa Alemana	8.606	8.528	78	5.381	166	355	44	1.194	51	3	31
Viña del Mar	56.901	56.365	536	41.179	1.738	2.251	257	6.318	461	1	196
Los Andes	15.795	15.370	425	8.451	465	621	48	3.006	236	2	108
Los Andes	9.430	9.214	216	5.648	233	319	-	1.464	149	-	73
Calle Larga	1.788	1.676	112	717	77	65	-	344	21	2	10
Rinconada	2.076	2.045	31	929	60	95	18	546	32	-	12
San Esteban	2.501	2.435	66	1.157	95	142	30	652	34	-	13
Petorca	18.118	17.905	213	10.555	689	927	133	3.907	154	7	121
La Ligua	4.854	4.785	69	2.286	136	316	43	1.173	33	1	17
Cabildo	2.537	2.498	39	1.045	58	134	17	876	7	-	11
Papudo	2.050	2.028	22	1.478	71	65	4	312	12	-	14
Petorca	1.031	1.021	10	347	30	43	-	412	5	6	6
Zapallar	7.646	7.573	73	5.399	394	369	69	1.134	97	-	73

CUADRO 2: PARQUE DE VEHÍCULOS EN CIRCULACIÓN, POR TIPO, SEGÚN REGIÓN, PROVINCIA Y COMUNA, 2005

Tipo de Vehículo (número)												
Transporte Colectivo								Transporte de Carga				
Taxi básico	Taxi colectivo	Taxi turismo	Minibu transp. colect.	Minibus, furg. esc y trab.	Taxi-bus	Bus, transp. colect.	Bus, t. escol. y trabaj.	Camión simple	Tracto camión	Tractor agrícola	Otros con mot. 4/	Remolq. semi-remolq.
2.295	9.468	114	558	1.625	157	5.533	107	8.658	2.450	362	721	3.593
609	5.580	62	121	517	63	3.267	46	3.232	944	17	412	1.506
192	1.925	26	-	-	5	1.416	-	985	253	2	-	351
71	27	3	-	18	-	28	18	192	185	4	9	361
18	260	1	20	61	-	323	-	489	110	3	47	160
2	51	-	15	5	-	35	-	98	66	4	11	74
8	756	9	15	122	38	283	2	462	48	2	31	83
15	284	-	51	19	4	105	-	76	58	-	10	90
10	637	5	20	64	1	317	11	205	45	2	17	47
293	1.640	18	-	228	15	760	15	725	179	-	287	340
154	689	-	46	239	2	357	-	668	246	105	35	317
57	452	-	-	191	1	235	-	338	103	8	16	143
89	80	-	46	-	-	39	-	100	75	18	3	102
2	60	-	-	29	1	61	-	105	43	56	8	19
6	97	-	-	19	-	22	-	125	25	23	8	53
226	246	2	24	35	4	159	5	733	47	18	34	92
176	128	-	-	22	-	61	-	369	23	8	10	52
27	65	1	17	12	3	26	-	194	9	7	-	28
2	22	-	6	-	-	-	4	46	6	-	-	8
13	23	-	1	-	1	71	-	60	3	3	3	4
8	8	1	-	1	-	1	1	64	6	-	21	-

CUADRO 2: PARQUE DE VEHÍCULOS EN CIRCULACIÓN, POR TIPO, SEGÚN REGIÓN, PROVINCIA Y COMUNA, 2005

REGIÓN, PROVINCIA Y COMUNA	TOTAL DE VEHÍCULOS			Tipo de Vehículo (número)							
				Transporte Particular y Otros							
	TOTAL	Moto- ri- zados	No Motori- zados	Auto. y Station wagon 1/	Jeep	Furgón	Minibús	Ca- mio- neta	Motoci- cleta y si- milares	Otros con mo- tor 2/	Otros sin motor 3/
Quillota	35.909	35.392	517	19.122	733	1.531	215	7.932	272	7	198
Quillota	9.088	9.010	78	5.184	249	385	33	1.847	16	-	75
Calera	5.780	5.720	60	3.112	4	289	80	1.367	57	1	23
Hijuelas	3.417	3.313	104	1.202	88	142	28	1.148	26	-	10
La Cruz	2.853	2.745	108	1.427	60	130	-	739	31	-	13
Limache	8.944	8.882	62	5.592	171	311	-	1.283	100	6	33
Nogales	3.057	3.036	21	1.337	82	114	53	851	16	-	10
Olmué	2.770	2.686	84	1.268	79	160	21	697	26	-	34
San Antonio	46.475	45.396	1.079	30.130	1.640	1.686	161	7.268	172	1	156
San Antonio	8.915	8.136	779	3.536	157	441	29	1.456	48	-	27
Algarrobo	14.754	14.679	75	11.352	754	336	41	1.869	79	-	71
Cartagena	1.986	1.980	6	892	45	135	28	454	3	-	5
El Quisco	5.459	5.450	9	3.724	114	223	28	1.010	24	1	9
El Tabo	6.221	6.164	57	4.142	164	305	18	971	17	-	11
Santo Domingo	9.140	8.987	153	6.484	406	246	17	1.508	1	-	33
San Felipe de Aconcagua	21.902	21.376	526	10.658	481	1.109	165	5.409	357	11	90
San Felipe	10.520	10.316	204	5.751	211	480	47	2.184	154	-	35
Catemu	1.954	1.845	109	810	38	69	6	564	32	-	11
Llaillay	3.261	3.197	64	1.400	86	214	18	931	52	-	14
Panquehue	1.236	1.135	101	463	33	52	37	280	7	-	5
Putendo	3.057	3.016	41	1.449	65	168	23	887	67	11	18
Santa María	1.874	1.867	7	785	48	126	34	563	45	-	7

CUADRO 2: PARQUE DE VEHÍCULOS EN CIRCULACIÓN, POR TIPO, SEGÚN REGIÓN, PROVINCIA Y COMUNA, 2005

Tipo de Vehículo (número)												
Transporte Colectivo								Transporte de Carga				
Taxi básico	Taxi colectivo	Taxi turismo	Minibu transp. colect.	Minibus, furg. esc y trab.	Taxi-bus	Bus, transp. colect.	Bus, t. escol. y trabaj.	Camión simple	Tracto camión	Tractor agrícola	Otros con mot. 4/	Remolq. semi-remolq.
808	1.096	-	176	85	26	904	28	2.037	225	41	154	319
102	458	-	114	-	1	94	-	433	56	-	38	3
37	299	-	-	-	-	78	1	323	25	-	47	37
-	113	-	17	23	10	106	27	326	34	12	11	94
33	37	-	8	11	-	28	-	188	48	4	1	95
629	-	-	9	26	-	258	-	460	24	4	9	29
4	77	-	17	21	15	227	-	182	8	17	15	11
3	112	-	11	4	-	113	-	125	30	4	33	50
233	1.233	33	151	567	41	396	26	883	699	11	65	923
14	899	4	56	43	34	301	2	493	593	6	24	752
47	34	3	-	71	1	13	-	70	4	1	4	4
26	117	-	-	45	-	60	-	100	74	-	1	1
113	49	25	50	45	2	1	2	10	-	-	29	-
31	52	1	21	346	-	4	-	65	24	-	3	46
2	82	-	24	17	4	17	22	145	4	4	4	120
265	624	17	40	182	21	450	2	1.105	289	170	21	436
76	459	1	-	111	11	151	2	474	91	98	15	169
-	46	-	21	3	2	52	-	119	77	5	1	98
84	88	16	19	42	-	35	-	173	17	22	-	50
-	6	-	-	-	3	104	-	74	65	8	3	96
100	5	-	-	6	5	63	-	142	23	-	2	23
5	20	-	-	20	-	45	-	123	16	37	-	-

CUADRO 2: PARQUE DE VEHÍCULOS EN CIRCULACIÓN, POR TIPO, SEGÚN REGIÓN, PROVINCIA Y COMUNA, 2005

REGIÓN, PROVINCIA Y COMUNA	TOTAL DE VEHÍCULOS			Tipo de Vehículo (número)							
	TOTAL	Moto- ri- zados	No Motori- zados	Transporte Particular y Otros							
				Auto. y Station wagon 1/	Jeep	Furgón	Minibús	Ca- mio- neta	Motoci- cleta y si- milares	Otros con mo- tor 2/	Otros sin motor 3/
06 Del Libertador Gral. Bernardo O'Higgins	138.491	134.351	4.140	69.367	3.719	6.184	790	32.045	1.391	25	908
Cachapoal	91.600	89.116	2.484	47.035	2.319	3.752	545	19.973	757	11	461
Rancagua	37.216	36.681	535	22.311	971	1.228	205	6.575	311	3	138
Codegua	3.825	3.654	171	1.306	76	168	29	638	42	-	106
Coinco	1.105	1.064	41	498	16	51	6	294	3	-	-
Coltauco	2.331	2.139	192	923	55	91	35	550	16	-	14
Doñihue	2.917	2.606	311	1.109	61	102	27	667	26	-	11
Graneros	3.020	2.941	79	1.426	83	134	2	668	20	-	17
Las Cabras	4.242	4.180	62	2.047	124	161	24	1.252	29	-	-
Machalí	7.252	7.136	116	4.099	305	267	12	1.680	48	1	44
Malloa	1.828	1.786	42	772	27	94	7	577	18	-	6
Mostazal	2.347	2.289	58	968	51	119	20	662	27	-	26
Olivar	2.928	2.666	262	1.197	79	136	34	715	14	-	20
Peumo	1.549	1.479	70	595	26	62	21	381	9	-	4
Pichidegua	2.145	2.106	39	907	64	106	9	723	12	-	7
Quinta de Tilcoco	2.299	2.189	110	799	45	121	24	634	13	-	20
Rengo	7.005	6.891	114	3.578	117	433	36	1.557	77	-	3
Requínoa	2.980	2.867	113	1.427	93	184	15	728	14	6	19
San Vicente	6.611	6.442	169	3.073	126	295	39	1.672	78	1	26

CUADRO 2: PARQUE DE VEHÍCULOS EN CIRCULACIÓN, POR TIPO, SEGÚN REGIÓN, PROVINCIA Y COMUNA, 2005

Tipo de Vehículo (número)												
Transporte Colectivo								Transporte de Carga				
Taxi básico	Taxi colectivo	Taxi turismo	Minibu transp. colect.	Minibus, furg. esc y trab.	Taxi-bus	Bus, transp. colect.	Bus, t. escol. y trabaj.	Camión simple	Tracto camión	Tractor agrícola	Otros con mot. 4/	Remolq. semi-remolq.
667	4.621	47	753	959	184	2.977	597	7.021	1.308	1.074	622	3.232
416	3.746	36	606	563	162	2.496	428	4.419	1.008	473	371	2.023
81	2.081	23	99	223	116	822	81	1.103	294	33	121	397
11	70	-	117	16	-	1.028	-	120	25	8	-	65
-	15	-	-	5	-	28	-	113	13	18	4	41
-	39	-	19	28	-	54	18	199	87	17	8	178
19	37	-	24	23	-	39	2	283	177	7	3	300
60	152	1	85	14	4	61	34	117	11	61	8	62
53	35	5	22	74	-	-	218	78	5	29	24	62
2	240	-	42	39	18	51	6	262	40	2	22	72
1	36	-	-	-	2	25	17	128	13	43	26	36
28	113	-	11	13	-	33	19	152	8	38	27	32
-	51	-	1	7	-	7	-	241	153	2	29	242
34	28	6	18	12	1	32	-	148	16	66	24	66
-	41	-	47	-	-	30	-	145	-	21	1	32
32	78	-	28	7	6	89	3	189	54	58	9	90
35	468	-	40	59	14	78	19	332	24	-	24	111
24	92	-	23	-	-	22	-	174	36	7	22	94
36	170	1	30	43	1	97	11	635	52	63	19	143

CUADRO 2: PARQUE DE VEHÍCULOS EN CIRCULACIÓN, POR TIPO, SEGÚN REGIÓN, PROVINCIA Y COMUNA, 2005

REGIÓN, PROVINCIA Y COMUNA	TOTAL DE VEHÍCULOS			Tipo de Vehículo (número)							
				Transporte Particular y Otros							
	TOTAL	Moto- ri- zados	No MOTORI- zados	Auto. y Station wagon 1/	Jeep	Furgón	Minibús	Ca- mio- neta	Motoci- cleta y si- milares	Otros con mo- tor 2/	Otros sin motor 3/
Cardenal Caro	10.986	10.412	574	4.534	445	637	44	3.152	129	3	236
Pichilemu	3.498	3.402	96	1.613	166	208	11	887	32	1	26
La Estrella	1.739	1.682	57	822	56	65	1	538	45	1	39
Litueche	2.689	2.573	116	1.258	136	218	14	711	28	1	51
Marchihue	1.394	1.101	293	332	34	32	14	285	8	-	120
Navidad	955	955	-	335	39	53	4	386	6	-	-
Paredones	711	699	12	174	14	61	-	345	10	-	-
Colchagua	35.905	34.823	1.082	17.798	955	1.795	201	8.920	505	11	211
San Fernando	9.225	9.051	174	4.883	241	474	43	2.191	71	-	24
Chépica	2.167	2.122	45	976	33	175	30	696	15	-	11
Chimbarongo	3.366	3.235	131	1.383	59	186	9	929	44	4	30
Lolol	3.089	2.988	101	1.349	104	176	17	903	133	3	28
Nancagua	7.278	7.137	141	4.436	202	297	46	1.349	115	2	38
Palmilla	2.484	2.338	146	1.117	70	92	16	633	32	-	15
Peralillo	1.672	1.618	54	722	59	72	11	475	33	2	17
Placilla	1.165	1.047	118	452	37	47	-	308	9	-	19
Pumanque	457	455	2	142	15	18	3	156	9	-	-
Santa Cruz	5.002	4.832	170	2.338	135	258	26	1.280	44	-	29

CUADRO 2: PARQUE DE VEHÍCULOS EN CIRCULACIÓN, POR TIPO, SEGÚN REGIÓN, PROVINCIA Y COMUNA, 2005

Tipo de Vehículo (número)												
Transporte Colectivo								Transporte de Carga				
Taxi básico	Taxi colectivo	Taxi turismo	Minibu transp. colect.	Minibus, furg. esc y trab.	Taxi-bus	Bus, transp. colect.	Bus, t. escol. y trabaj.	Camión simple	Tracto camión	Tractor agrícola	Otros con mot. 4/	Remolq. semi-remolq.
95	47	1	42	63	4	113	29	739	85	94	156	338
62	33	-	1	19	-	-	14	250	42	38	25	70
1	-	-	-	20	4	-	-	66	3	22	38	18
10	1	1	-	15	-	7	7	98	24	8	36	65
19	-	-	7	9	-	11	8	259	16	12	55	173
-	13	-	29	-	-	61	-	27	-	2	-	-
3	-	-	5	-	-	34	-	39	-	12	2	12
156	828	10	105	333	18	368	140	1.863	215	507	95	871
-	441	3	3	62	-	128	-	413	38	60	-	150
18	20	-	23	-	-	25	-	81	-	22	8	34
12	70	1	33	27	1	-	58	204	46	144	25	101
1	22	5	-	11	12	19	-	186	33	5	9	73
47	34	-	-	135	-	44	3	255	39	117	16	103
2	40	-	22	23	-	64	-	170	7	41	9	131
27	23	1	7	15	-	31	-	80	1	46	13	37
2	1	-	3	17	-	-	7	99	31	34	-	99
4	6	-	14	-	-	-	72	12	-	2	2	2
43	171	-	-	43	5	57	-	363	20	36	13	141

CUADRO 2: PARQUE DE VEHÍCULOS EN CIRCULACIÓN, POR TIPO, SEGÚN REGIÓN, PROVINCIA Y COMUNA, 2005

REGIÓN, PROVINCIA Y COMUNA	TOTAL DE VEHÍCULOS			Tipo de Vehículo (número)							
				Transporte Particular y Otros							
	TOTAL	Moto- ri- zados	No Motori- zados	Auto. y Station wagon 1/	Jeep	Furgón	Minibús	Ca- mio- neta	Motoci- cleta y si- milares	Otros con mo- tor 2/	Otros sin motor 3/
07 Del Maule	141.262	135.536	5.726	62.903	4.467	7.019	926	38.327	1.694	46	1.103
Talca	54.210	52.261	1.949	25.348	1.500	2.454	432	13.771	747	11	319
Talca	29.183	28.893	290	16.363	690	1.296	284	6.302	336	1	135
Constitución	5.804	5.342	462	2.023	288	232	22	1.546	181	-	61
Curepto	1.121	1.075	46	335	9	19	5	588	5	2	-
Empedrado	3.432	2.816	616	820	87	101	9	693	72	2	2
Maule	1.397	1.329	68	449	49	98	14	440	12	1	18
Pelarco	3.336	3.247	89	1.779	114	145	15	817	44	-	24
Pencahue	2.678	2.616	62	1.083	99	105	11	988	23	1	13
Río Claro	1.647	1.536	111	498	39	103	9	438	13	-	14
San Clemente	4.157	4.042	115	1.496	89	266	51	1.527	52	3	37
San Rafael	1.455	1.365	90	502	36	89	12	432	9	1	15
Cauquenes	11.645	11.392	253	5.420	321	356	23	3.434	127	1	33
Cauquenes	7.951	7.761	190	4.114	160	205	15	2.120	49	-	29
Chanco	1.639	1.578	61	524	94	70	6	597	45	-	2
Pelluhue	2.055	2.053	2	782	67	81	2	717	33	1	2

CUADRO 2: PARQUE DE VEHÍCULOS EN CIRCULACIÓN, POR TIPO, SEGÚN REGIÓN, PROVINCIA Y COMUNA, 2005

Tipo de Vehículo (número)												
Transporte Colectivo								Transporte de Carga				
Taxi básico	Taxi colectivo	Taxi turismo	Minibu transp. colect.	Minibus, furg. esc y trab.	Taxi-bus	Bus, transp. colect.	Bus, t. escol. y trabaj.	Camión simple	Tracto camión	Tractor agrícola	Otros con mot. 4/	Remolq. semi-remolq.
929	3.447	6	220	735	78	2.506	148	8.473	1.690	1.380	542	4.623
284	1.712	1	78	225	18	965	45	3.557	408	451	254	1.630
251	1.342	1	39	164	-	687	-	984	27	80	46	155
2	232	-	-	29	7	88	24	594	60	5	9	401
-	-	-	-	-	-	8	-	97	1	5	1	46
6	4	-	3	3	6	17	-	744	136	10	103	614
2	20	-	-	-	-	-	10	187	12	14	21	50
1	22	-	11	-	1	26	2	175	28	60	7	65
-	45	-	9	2	1	25	3	170	5	38	8	49
14	9	-	-	15	2	41	-	242	109	1	3	97
3	34	-	14	11	1	35	6	194	5	222	33	78
5	4	-	2	1	-	38	-	170	25	16	23	75
68	408	-	3	89	10	88	5	875	41	59	64	220
31	389	-	1	-	10	79	-	470	18	42	58	161
16	8	-	-	12	-	7	2	169	11	11	6	59
21	11	-	2	77	-	2	3	236	12	6	-	-

CUADRO 2: PARQUE DE VEHÍCULOS EN CIRCULACIÓN, POR TIPO, SEGÚN REGIÓN, PROVINCIA Y COMUNA, 2005

REGIÓN, PROVINCIA Y COMUNA	TOTAL DE VEHÍCULOS			Tipo de Vehículo (número)							
				Transporte Particular y Otros							
	TOTAL	Moto- ri- zados	No MOTORI- zados	Auto. y Station wagon 1/	Jeep	Furgón	Minibús	Ca- mio- neta	Motoci- cleta y si- milares	Otros con mo- tor 2/motor 3/	Otros sin
Curicó	44.279	41.492	2.787	19.356	1.698	2.282	211	11.291	609	33	409
Curicó	16.732	16.366	366	8.755	534	830	96	3.938	175	7	125
Hualañé	1.464	1.406	58	454	39	82	10	495	44	-	5
Licantén	1.344	1.273	71	511	40	56	8	476	17	-	2
Molina	4.361	4.170	191	1.785	177	250	16	1.130	31	-	42
Rauco	3.495	3.076	419	1.154	98	189	15	846	26	-	29
Romeral	6.237	5.577	660	2.733	218	252	24	1.615	78	16	73
Sagrada Familia	3.510	3.233	277	1.613	147	143	5	815	109	1	39
Teno	3.785	3.120	665	1.130	73	182	12	898	38	2	27
Vichuquén	3.351	3.271	80	1.221	372	298	25	1.078	91	7	67
Linares	31.128	30.391	737	12.779	948	1.927	260	9.831	211	1	342
Linares	11.320	11.216	104	5.329	404	640	69	3.326	68	-	67
Colbún	1.676	1.639	37	622	79	110	27	583	8	-	12
Longaví	1.720	1.667	53	494	44	68	5	703	10	-	-
Parral	6.034	5.886	148	2.298	187	432	34	2.137	26	-	32
Retiro	1.063	1.038	25	347	24	91	8	415	23	1	3
San Javier	6.098	5.883	215	2.453	127	354	81	1.704	63	-	214
Villa Alegre	1.525	1.503	22	705	38	118	22	423	7	-	14
Yerbas Buenas	1.692	1.559	133	531	45	114	14	540	6	-	-

CUADRO 2: PARQUE DE VEHÍCULOS EN CIRCULACIÓN, POR TIPO, SEGÚN REGIÓN, PROVINCIA Y COMUNA, 2005

Tipo de Vehículo (número)												
Transporte Colectivo								Transporte de Carga				
Taxi básico	Taxi colectivo	Taxi turismo	Minibu transp. colect.	Minibus, furg. esc y trab.	Taxi-bus	Bus, transp. colect.	Bus, t. escol. y trabaj.	Camión simple	Tracto camión	Tractor agrícola	Otros con mot. 4/	Remolq. semi-remolq.
230	832	-	101	214	9	888	19	2.047	1.078	443	151	2.378
180	597	-	31	85	9	291	-	623	95	80	40	241
8	-	-	10	10	-	13	2	166	15	42	16	53
-	1	-	19	1	-	28	-	85	28	3	-	69
28	21	-	11	36	-	175	16	279	46	111	58	149
-	89	-	-	-	-	7	-	363	260	29	-	390
3	108	-	-	66	-	128	-		229	101	6	587
-	1	-	12	2	-	59	1	141	140	44	-	238
11	15	-	16	14	-	97	-	315	264	25	28	638
-	-	-	2	-	-	90	-	75	1	8	3	13
347	495	5	38	207	41	565	79	1.994	163	427	73	395
165	180	2	29	70	23	230	-	546	32	103	-	37
12	3	2	1	24	1	38	-	76	3	45	5	25
23	15	1	5	13	-	2	72	165	8	21	18	53
100	66	-	-	37	8	74	-	349	16	101	21	116
2	17	-	3	3	1	5	4	62	-	29	3	22
22	152	-	-	48	-	187	-	579	50	42	21	1
17	24	-	-	9	2	12	-	85	1	39	1	8
6	38	-	-	3	6	17	3	132	53	47	4	133

CUADRO 2: PARQUE DE VEHÍCULOS EN CIRCULACIÓN, POR TIPO, SEGÚN REGIÓN, PROVINCIA Y COMUNA, 2005

REGIÓN, PROVINCIA Y COMUNA	TOTAL DE VEHÍCULOS			Tipo de Vehículo (número)							
				Transporte Particular y Otros							
	TOTAL	Moto- ri- zados	No Motori- zados	Auto. y Station wagon 1/	Jeep	Furgón	Minibús	Ca- mio- neta	Motoci- cleta y si- milares	Otros con mo- tor 2/	Otros sin motor 3/
08 Del Biobío	250.421	242.172	8.249	122.064	7.778	12.343	1.507	62.338	2.195	31	1.929
Concepción	131.608	127.913	3.695	73.152	4.154	6.710	721	26.769	999	18	965
Concepción	50.043	49.404	639	31.089	1.714	2.606	269	9.875	414	5	323
Coronel	7.150	6.584	566	3.035	133	369	66	1.213	47	2	27
Chiguayante	9.779	9.467	312	5.729	357	471	20	2.036	39	1	257
Florida	1.354	1.144	210	302	27	76	9	398	4	-	3
Hualqui	2.288	2.208	80	834	96	102	20	752	26	2	11
Lota	3.195	3.103	92	1.125	56	275	13	683	21	-	5
Penco	5.295	5.123	172	2.389	147	344	22	1.258	44	-	14
San Pedro de La Paz	14.832	14.353	479	8.374	615	592	79	2.780	136	3	135
Santa Juana	879	848	31	239	28	52	3	384	15	-	5
Talcahuano	17.985	17.423	562	10.214	506	775	128	3.264	131	3	111
Tomé	3.456	3.391	65	1.523	107	131	21	1.006	21	1	12
Hualpén	15.352	14.865	487	8.299	368	917	71	3.120	101	1	62
Arauco	14.127	13.563	564	4.498	596	713	83	4.677	223	1	85
Lebu	1.500	1.485	15	558	38	70	7	506	14	1	4
Arauco	3.904	3.730	174	1.319	199	177	28	1.212	129	-	28
Cañete	3.430	3.264	166	1.060	158	181	32	1.095	30	-	30
Contulmo	575	546	29	151	40	33	10	223	6	-	5
Curanilahue	3.071	2.944	127	889	112	178	4	1.009	28	-	16
Los Alamos	1.153	1.100	53	349	49	73	2	390	6	-	2
Tirúa	494	494	-	172	-	1	-	242	10	-	-

CUADRO 2: PARQUE DE VEHÍCULOS EN CIRCULACIÓN, POR TIPO, SEGÚN REGIÓN, PROVINCIA Y COMUNA, 2005

Tipo de Vehículo (número)												
Transporte Colectivo								Transporte de Carga				
Taxi básico	Taxi colectivo	Taxi turismo	Minibu transp. colect.	Minibus, furg. esc y trab.	Taxi-bus	Bus, transp. colect.	Bus, t. escol. y trabaj.	Camión simple	Tracto camión	Tractor agrícola	Otros con mot. 4/	Remolq. semi-remolq.
2.437	4.784	257	798	1.483	762	4.435	436	13.471	2.622	1.142	1.289	6.320
841	2.082	138	461	811	515	2.766	41	5.305	1.693	36	701	2.730
291	383	54	24	264	88	420	4	1.514	155	10	225	316
26	432	1	14	92	20	200	4	445	438	-	47	539
20	65	7	-	102	100	236	9	237	27	-	11	55
2	1	1	3	9	-	18	-	188	95	3	8	207
2	15	-	-	27	12	98	-	166	26	1	29	69
250	178	-	38	25	13	193	-	192	34	1	6	87
78	74	14	17	48	8	233	-	262	106	6	73	158
58	128	7	138	12	101	318	20	740	163	2	87	344
14	9	1	15	-	9	18	-	53	1	6	1	26
45	433	38	70	147	64	421	-	740	303	6	135	451
41	160	5	-	9	15	122	-	197	19	1	12	53
14	204	10	142	76	85	489	4	571	326	-	67	425
223	331	23	127	161	41	237	3	1.348	130	64	84	479
53	61	2	-	-	6	29	-	114	1	4	21	11
60	49	-	44	12	10	47	-	383	32	12	17	146
8	116	20	38	12	13	89	3	356	4	33	16	136
10	1	1	6	-	-	15	-		47	2	1	24
90	96	-	-	130	4	28	-	319	36	-	21	111
2	8	-	31	7	6	24	-	132	10	3	8	51
-	-	-	8	-	2	5	-	44	-	10	-	-

CUADRO 2: PARQUE DE VEHÍCULOS EN CIRCULACIÓN, POR TIPO, SEGÚN REGIÓN, PROVINCIA Y COMUNA, 2005

REGIÓN, PROVINCIA Y COMUNA	TOTAL DE VEHÍCULOS			Tipo de Vehículo (número)							
				Transporte Particular y Otros							
	TOTAL	Moto- ri- zados	No MOTORI- zados	Auto. y Station wagon 1/	Jeep	Furgón	Minibús	Ca- mio- neta	Motoci- cleta y si- milares	Otros con mo- tor 2/	Otros sin motor 3/
Biobío	48.448	46.216	2.232	20.350	1.535	2.209	299	14.064	420	4	416
Los Angeles	27.618	26.372	1.246	13.057	919	1.164	130	7.062	233	2	305
Antuco	763	672	91	232	25	30	9	206	5	-	9
Cabrero	3.162	2.908	254	1.196	68	166	27	930	18	1	18
Laja	1.928	1.837	91	880	46	94	14	516	2	-	15
Mulchén	3.413	3.271	142	1.135	120	178	8	1.142	43	-	26
Nacimiento	2.773	2.761	12	925	107	145	37	1.041	25	-	10
Negrete	982	869	113	298	23	55	-	300	-	-	6
Quilaco	367	364	3	111	20	14	-	180	4	-	-
Quilleco	747	719	28	196	20	53	3	298	7	-	2
San Rosendo	638	623	15	282	23	26	20	187	8	-	-
Santa Bárbara	1.491	1.417	74	434	53	33	12	610	10	1	6
Tucapel	2.332	2.240	92	836	56	130	25	811	23	-	5
Yumbel	2.161	2.091	70	745	54	118	12	745	42	-	14
Alto Biobío	73	72	1	23	1	3	2	36	-	-	-

CUADRO 2: PARQUE DE VEHÍCULOS EN CIRCULACIÓN, POR TIPO, SEGÚN REGIÓN, PROVINCIA Y COMUNA, 2005

Tipo de Vehículo (número)												
Transporte Colectivo								Transporte de Carga				
Taxi básico	Taxi colectivo	Taxi turismo	Minibu transp. colect.	Minibus, furg. esc y trab.	Taxi-bus	Bus, transp. colect.	Bus, t. escol. y trabaj.	Camión simple	Tracto camión	Tractor agrícola	Otros con mot. 4/	Remolq. semi-remolq.
580	1.054	22	122	212	84	672	156	3.337	492	402	202	1.816
277	771	16	92	138	58	286	83	1.555	271	185	73	941
-	-	-	2	-	3	11	-	127	7	4	11	82
53	7	4	-	12	2	20	-	292	82	13	17	236
11	116	-	9	9	1	18	-	103	9	7	2	76
42	52	1	6	12	4	63	47	292	18	69	39	116
103	70	-	-	-	5	41	-	240	3	11	8	2
6	5	-	7	3	3	13	5	118	9	15	9	107
-	-	-	-	2	-	10	-	18	-	3	2	3
1	-	-	-	13	3	36	-	68	2	5	14	26
1	23	-	2	-	-	-	-	35	16	-	-	15
26	3	-	1	13	-	43	2	123	19	19	15	68
19	3	-	3	10	1	38	3	195	27	53	7	87
41	4	1	-	-	4	93	15	166	28	18	5	56
-	-	-	-	-	-	-	1	5	1	-	-	1

CUADRO 2: PARQUE DE VEHÍCULOS EN CIRCULACIÓN, POR TIPO, SEGÚN REGIÓN, PROVINCIA Y COMUNA, 2005

REGIÓN, PROVINCIA Y COMUNA	TOTAL DE VEHÍCULOS			Tipo de Vehículo (número)							
				Transporte Particular y Otros							
	TOTAL	Moto- ri- zados	No MOTORI- zados	Auto. y Station wagon 1/	Jeep	Furgón	Minibús	Ca- mio- neta	Motoci- cleta y si- milares	Otros con mo- tor 2/	Otros sin motor 3/
Ñuble	56.238	54.480	1.758	24.064	1.493	2.711	404	16.828	553	8	463
Chillán	23.031	22.629	402	12.577	575	1.034	122	5.514	278	-	177
Bulnes	2.265	2.139	126	853	44	124	6	640	15	-	3
Cobquecura	554	545	9	186	20	15	9	271	1	-	-
Coelemu	2.083	1.996	87	628	69	90	8	832	24	1	7
Coihueco	2.300	2.206	94	682	79	143	18	915	27	1	12
Chillán Viejo	7.007	6.812	195	2.911	190	323	36	1.771	44	1	35
El Carmen	1.022	988	34	217	25	59	3	488	8	1	6
Ninhue	358	358	-	95	6	17	3	199	3	-	-
Ñiquén	808	793	15	272	14	62	5	300	5	-	2
Pemuco	647	622	25	167	22	38	2	243	4	-	17
Pinto	1.205	1.160	45	338	55	49	3	469	5	1	6
Portezuelo	491	485	6	104	13	34	2	265	6	-	-
Quillón	2.541	2.378	163	788	59	132	13	912	16	1	22
Quirihue	1.149	1.112	37	372	51	17	52	465	12	-	1
Ránquil	385	383	2	97	10	30	1	209	3	-	-
San Carlos	5.542	5.232	310	2.019	112	295	94	1.720	52	-	156
San Fabián	282	274	8	75	10	17	-	131	5	2	3
San Ignacio	1.426	1.350	76	474	34	77	9	465	13	-	5
San Nicolás	188	182	6	52	3	15	-	57	2	-	-
Treguaco	375	359	16	121	13	24	3	142	5	-	1
Yungay	2.579	2.477	102	1.036	89	116	15	820	25	-	10

CUADRO 2: PARQUE DE VEHÍCULOS EN CIRCULACIÓN, POR TIPO, SEGÚN REGIÓN, PROVINCIA Y COMUNA, 2005

Tipo de Vehículo (número)												
Transporte Colectivo							Transporte de Carga					
Taxi básico	Taxi colectivo	Taxi turismo	Minibu transp. colect.	Minibus, furg. esc y trab.	Taxi-bus	Bus, transp. colect.	Bus, t. escol. y trabaj.	Camión simple	Tracto camión	Tractor agrícola	Otros con mot. 4/	Remolq. semi-remolq.
793	1.317	74	88	299	122	760	236	3.481	307	640	302	1.295
278	532	30	6	81	88	223	55	998	56	113	69	225
54	8	2	19	-	-	23	-	194	70	65	22	123
-	-	-	1	2	2	10	1	21	-	1	5	9
33	8	2	-	86	4	14	-	171	21	5	-	80
-	14	-	21	5	-	36	-	184	6	59	16	82
131	495	13	5	40	12	221	55	480	49	6	29	160
9	6	-	-	2	-	25	7	85	3	28	22	28
14	-	-	-	-	-	8	-	13	-	-	-	-
1	32	-	1	3	-	29	-	46	1	17	5	13
1	-	-	2	23	-	16	51	27	-	25	1	8
6	10	-	-	9	4	-	37	80	2	59	33	39
-	-	-	2	-	-	9	-	46	-	1	3	6
40	10	4	7	7	3	20	-	279	72	1	14	141
18	3	-	2	3	1	8	-	94	4	4	6	36
-	-	-	4	-	1	5	-	22	-	1	-	2
138	178	14	1	22	3	50	22	335	11	145	21	154
-	2	-	2	-	-	2	-	17	-	8	3	5
12	4	-	4	13	1	26	-	143	2	44	29	71
-	-	-	-	-	-	-	-	47	1	1	4	6
1	2	-	2	1	-	3	-	36	3	2	1	15
57	13	9	9	2	3	32	8	163	6	55	19	92

CUADRO 2: PARQUE DE VEHÍCULOS EN CIRCULACIÓN, POR TIPO, SEGÚN REGIÓN, PROVINCIA Y COMUNA, 2005

REGIÓN, PROVINCIA Y COMUNA	TOTAL DE VEHÍCULOS			Tipo de Vehículo (número)							
				Transporte Particular y Otros							
	TOTAL	Moto- ri- zados	No MOTORI- zados	Auto. y Station wagon 1/	Jeep	Furgón	Minibús	Ca- mio- neta	Motoci- cleta y si- milares	Otros con mo- tor 2/	Otros sin motor 3/
09 De La Araucanía	109.238	106.096	3.142	48.013	4.453	5.034	892	32.347	1.038	8	905
Cautín	83.161	81.126	2.035	38.376	3.235	4.011	612	23.659	743	8	665
Temuco	39.598	38.817	781	21.590	1.263	1.939	311	8.975	379	5	347
Carahue	1.865	1.818	47	428	98	71	20	859	18	-	9
Cunco	1.660	1.622	38	521	96	58	7	657	44	-	19
Curarrehue	413	410	3	132	42	16	1	180	2	-	-
Freire	1.282	1.245	37	429	40	77	-	489	12	-	15
Galvarino	799	739	60	208	34	22	4	347	5	2	6
Gorbea	1.558	1.505	53	552	87	66	5	588	5	-	6
Lautaro	2.997	2.874	123	1.196	80	125	21	855	11	1	18
Loncoche	2.935	2.854	81	1.337	90	113	15	793	10	-	23
Melipeuco	494	484	10	145	35	19	4	245	2	-	-
Nueva Imperial	2.567	2.500	67	809	95	118	28	1.000	21	-	10
Padre las Casas	9.078	8.870	208	4.145	341	593	56	2.408	84	-	67
Perquenco	740	684	56	207	47	44	2	244	8	-	10
Pitrufquén	2.514	2.365	149	923	65	117	19	806	17	-	37
Pucón	3.615	3.540	75	1.553	241	170	34	1.190	44	-	72
Saavedra	226	225	1	39	5	17	3	119	6	-	-
Teodoro Schmidt	800	782	18	147	23	19	7	431	9	-	5
Toltén	549	535	14	129	45	19	6	282	9	-	7
Vilcún	1.535	1.492	43	578	84	71	20	531	13	-	14
Villarrica	7.326	7.160	166	3.115	396	316	44	2.420	41	-	-
Cholchol	610	605	5	193	28	21	5	240	3	-	-

CUADRO 2: PARQUE DE VEHÍCULOS EN CIRCULACIÓN, POR TIPO, SEGÚN REGIÓN, PROVINCIA Y COMUNA, 2005

Tipo de Vehículo (número)												
Transporte Colectivo								Transporte de Carga				
Taxi básico	Taxi colectivo	Taxi turismo	Minibu transp. colect.	Minibus, furg. esc y trab.	Taxi-bus	Bus, transp. colect.	Bus, t. escol. y trabaj.	Camión simple	Tracto camión	Tractor agrícola	Otros con mot. 4/	Remolq. semi-remolq.
1.171	2.276	32	311	461	254	1.712	205	6.006	447	694	742	2.237
921	1.793	31	218	337	236	1.446	148	4.204	324	415	409	1.370
343	1.080	2	67	188	117	651	1	1.633	120	60	93	434
43	5	-	8	-	8	22	-	168	6	58	6	38
23	8	-	2	2	-	-	95	94	-	7	8	19
8	2	-	1	1	1	-	1	22	-	1	-	3
20	13	1	28	7	1	16	-	72	2	26	12	22
1	-	-	-	-	2	16	-	61	23	-	14	54
11	20	-	-	5	1	12	-	103	9	11	30	47
41	105	-	7	14	6	42	4	289	11	19	47	105
18	44	3	-	18	5	220	-	139	13	25	11	58
-	-	-	-	-	-	1	-	30	-	-	3	10
47	22	1	7	8	-	47	10	213	15	39	20	57
101	255	10	21	33	83	219	5	378	54	32	52	141
-	-	-	-	2	-	-	2	85	7	5	31	46
57	32	-	-	14	-	47	-	186	47	24	11	112
84	58	5	-	-	-	-	12	142	1	-	6	3
1	1	-	8	1	-	9	-	12	-	3	1	1
5	3	-	8	-	-	1	-	54	-	63	12	13
-	-	-	-	1	3	9	-	17	-	8	7	7
12	21	6	-	21	2	16	-	91	3	12	11	29
105	118	3	58	21	5	90	16	362	9	22	19	166
1	6	-	3	1	2	28	2	53	4	-	15	5

CUADRO 2: PARQUE DE VEHÍCULOS EN CIRCULACIÓN, POR TIPO, SEGÚN REGIÓN, PROVINCIA Y COMUNA, 2005

REGIÓN, PROVINCIA Y COMUNA	TOTAL DE VEHÍCULOS			Tipo de Vehículo (número)							
	TOTAL	Moto- ri- zados	No Motori- zados	Transporte Particular y Otros							
				Auto. y Station wagon 1/	Jeep	Furgón	Minibús	Ca- mio- neta	Motoci- cleta y si- milares	Otros con mo- tor 2/	Otros sin motor 3/
Malleco	26.077	24.970	1.107	9.637	1.218	1.023	280	8.688	295	-	240
Angol	5.947	5.815	132	2.464	221	237	99	1.792	88	-	42
Collipulli	2.563	2.458	105	903	108	106	39	916	30	-	11
Curacautín	2.027	1.987	40	725	143	80	11	746	15	-	10
Ercilla	579	565	14	209	26	26	8	197	6	-	4
Lonquimay	1.769	1.762	7	635	177	46	14	800	6	-	6
Los Sauces	1.256	1.147	109	301	49	43	11	441	29	-	-
Lumaco	1.005	920	85	182	45	32	11	445	11	-	3
Purén	1.275	1.214	61	364	71	45	5	503	29	-	7
Renaico	891	852	39	294	23	61	9	329	-	-	-
Traiguén	2.379	2.278	101	892	92	98	8	844	18	-	27
Victoria	6.386	5.972	414	2.668	263	249	65	1.675	63	-	130

CUADRO 2: PARQUE DE VEHÍCULOS EN CIRCULACIÓN, POR TIPO, SEGÚN REGIÓN, PROVINCIA Y COMUNA, 2005

Tipo de Vehículo (número)												
Transporte Colectivo								Transporte de Carga				
Taxi básico	Taxi colectivo	Taxi turismo	Minibu transp. colect.	Minibus, furg. esc y trab.	Taxi-bus	Bus, transp. colect.	Bus, t. escol. y trabaj.	Camión simple	Tracto camión	Tractor agrícola	Otros con mot. 4/	Remolq. semi-remolq.
250	483	1	93	124	18	266	57	1.802	123	279	333	867
8	284	-	47	38	3	99	-	378	40	-	17	90
43	6	1	-	7	-	-	33	154	10	69	33	94
32	10	-	5	7	-	-	-	161	1	40	11	30
4	8	-	-	-	-	13	5	42	3	13	5	10
-	1	-	9	-	3	16	-	50	-	2	3	1
5	5	-	-	7	1	2	-	183	24	1	45	109
-	-	-	-	28	-	32	-	121	1	10	2	82
25	1	-	9	-	4	-	13		1	18	126	54
18	7	-	12	-	-	7	-	63	1	23	5	39
22	50	-	-	10	2	50	-	132	8	40	12	74
93	111	-	11	27	5	47	6	518	34	63	74	284

CUADRO 2: PARQUE DE VEHÍCULOS EN CIRCULACIÓN, POR TIPO, SEGÚN REGIÓN, PROVINCIA Y COMUNA, 2005

REGIÓN, PROVINCIA Y COMUNA	TOTAL DE VEHÍCULOS			Tipo de Vehículo (número)							
				Transporte Particular y Otros							
	TOTAL	Moto- ri- zados	No Motori- zados	Auto. y Station wagon 1/	Jeep	Furgón	Minibús	Ca- mio- neta	Motoci- cleta y si- milares	Otros con mo- tor 2/	Otros sin motor 3/
10 De Los Lagos	138.071	134.442	3.629	62.919	5.470	6.183	1.021	37.426	828	20	1.186
Llanquihue	45.432	44.385	1.047	21.113	1.784	2.073	376	11.763	253	5	303
Puerto Montt	30.446	29.678	768	14.499	1.041	1.450	280	7.216	182	2	214
Calbuco	1.461	1.451	10	827	17	37	5	357	4	-	-
Cochamó	337	333	4	110	18	30	10	159	-	-	4
Fresia	1.187	1.136	51	340	57	52	11	495	4	-	6
Frutillar	1.830	1.786	44	811	77	74	9	496	5	-	33
Los Muermos	1.330	1.311	19	437	70	42	11	601	-	-	8
Llanquihue	2.151	2.076	75	820	107	148	12	577	9	-	-
Mauullín	793	793	-	267	44	50	9	314	-	-	-
Puerto Varas	5.897	5.821	76	3.002	353	190	29	1.548	49	3	38
Chiloé	18.728	18.469	259	7.167	805	606	248	6.570	65	2	55
Castro	6.835	6.762	73	2.807	314	232	91	2.308	18	-	23
Ancud	5.545	5.460	85	2.306	288	192	47	1.717	26	-	27
Chonchi	1.328	1.289	39	421	44	42	9	487	9	-	3
Curaco de Vélez	371	366	5	112	12	22	-	168	1	-	-
Dalcahue	1.099	1.057	42	297	36	27	7	456	4	-	-
Puqueldón	268	268	-	49	6	13	8	175	-	-	-
Queilén	265	265	-	56	10	3	6	130	-	-	-
Quellón	2.014	2.004	10	710	64	53	63	707	6	2	2
Quemchi	378	378	-	136	7	12	10	168	-	-	-
Quinchao	625	620	5	273	24	10	7	254	1	-	-

CUADRO 2: PARQUE DE VEHÍCULOS EN CIRCULACIÓN, POR TIPO, SEGÚN REGIÓN, PROVINCIA Y COMUNA, 2005

Tipo de Vehículo (número)												
Transporte Colectivo								Transporte de Carga				
Taxi básico	Taxi colectivo	Taxi turismo	Minibu transp. colect.	Minibus, furg. esc y trab.	Taxi-bus	Bus, transp. colect.	Bus, t. escol. y trabaj.	Camión simple	Tracto camión	Tractor agrícola	Otros con mot. 4/	Remolq. semi-remolq.
1.915	4.560	23	370	664	86	2.736	156	8.450	695	437	483	2.443
509	2.065	21	41	258	37	1.017	18	2.595	261	43	153	744
246	1.756	16	-	227	36	779	-	1.610	199	8	131	554
147	-	-	-	-	1	10	-	36	9	1	-	10
-	-	-	-	-	-	-	-	6	-	-	-	-
10	9	-	-	10	-	8	-	131	2	3	4	45
3	69	-	8	5	-	86	-	117	-	19	7	11
14	9	-	-	5	-	14	-	100	1	6	1	11
37	35	-	9	11	-	10	-	269	27	5	-	75
21	-	-	-	-	-	18	18	51	1	-	-	-
31	187	5	24	-	-	92	-	275	22	1	10	38
391	528	1	80	89	10	356	27	1.380	22	53	69	204
74	254	-	31	30	5	108	9	450	7	6	18	50
131	234	-	19	23	5	88	-	359	3	15	7	58
24	21	-	16	5	-	23	-	160	5	14	9	36
1	-	-	-	-	-	3	-	41	1	4	1	5
14	5	-	-	14	-	38	-	148	1	7	3	42
-	-	-	-	-	-	8	-	9	-	-	-	-
-	-	-	-	2	-	25	-	32	-	-	1	-
145	14	1	2	13	-	43	18	126	5	5	27	8
1	-	-	1	1	-	9	-	31	-	1	1	-
1	-	-	11	1	-	11	-	24	-	1	2	5

CUADRO 2: PARQUE DE VEHÍCULOS EN CIRCULACIÓN, POR TIPO, SEGÚN REGIÓN, PROVINCIA Y COMUNA, 2005

REGIÓN, PROVINCIA Y COMUNA	TOTAL DE VEHÍCULOS			Tipo de Vehículo (número)							
				Transporte Particular y Otros							
	TOTAL	Moto- ri- zados	No Motori- zados	Auto. y Station wagon 1/	Jeep	Furgón	Minibús	Ca- mio- neta	Motoci- cleta y si- milares	Otros con mo- tor 2/	Otros sin motor 3/
Osorno	31.682	30.740	942	15.377	963	1.695	126	8.201	234	9	359
Osorno	22.315	21.840	475	11.694	594	1.271	89	5.242	139	-	227
Puerto Octay	924	910	14	349	40	45	1	349	6	1	7
Purranque	2.082	2.040	42	886	61	114	4	659	23	-	16
Puyehue	3.014	2.783	231	1.036	122	130	16	906	23	2	58
Río Negro	1.068	1.033	35	463	46	41	7	341	15	-	16
San Juan de La Costa	441	435	6	176	29	16	5	171	6	-	6
San Pablo	1.838	1.699	139	773	71	78	4	533	22	6	29
Palena	1.821	1.809	12	648	122	105	15	765	5	-	6
Chaitén	183	179	4	62	7	3	-	42	-	-	-
Futaleufú	364	358	6	114	26	12	10	175	3	-	6
Hualaihué	1.039	1.039	-	399	64	83	5	433	2	-	-
Palena	235	233	2	73	25	7	-	115	-	-	-
Valdivia	40.408	39.039	1.369	18.614	1.796	1.704	256	10.127	271	4	463
Valdivia	20.301	19.742	559	11.009	907	812	103	3.814	166	-	184
Corral	149	149	-	45	13	4	2	68	-	-	-
Futroneo	1.438	1.385	53	539	82	53	18	448	6	-	34
La Unión	4.226	4.045	181	1.610	246	187	17	1.112	20	2	45
Lago Ranco	897	852	45	290	62	41	1	334	5	-	15
Lanco	1.685	1.631	54	633	111	79	13	504	11	-	9
Los Lagos	1.615	1.569	46	659	67	84	5	481	9	-	18
Máfil	585	559	26	202	22	21	8	211	5	-	1
Mariquina	1.327	1.270	57	426	72	81	17	448	8	-	30
Paillaco	1.621	1.566	55	604	63	76	9	535	6	1	22
Panguipulli	2.839	2.661	178	984	3	125	42	999	14	1	45
Río Bueno	3.725	3.610	115	1.613	148	141	21	1.173	21	-	60

CUADRO 2: PARQUE DE VEHÍCULOS EN CIRCULACIÓN, POR TIPO, SEGÚN REGIÓN, PROVINCIA Y COMUNA, 2005

Tipo de Vehículo (número)												
Transporte Colectivo								Transporte de Carga				
Taxi básico	Taxi colectivo	Taxi turismo	Minibus transp. colect.	Minibus, furg. esc y trab.	Taxi-bus	Bus, transp. colect.	Bus, t. escol. y trabaj.	Camión simple	Tracto camión	Tractor agrícola	Otros con mot. 4/	Remolq. semi-remolq.
127	813	-	178	41	4	696	4	1.880	149	192	51	583
75	758	-	140	-	4	528	-	1.164	66	64	12	248
13	1	-	9	4	-	20	-	62	-	10	-	7
20	18	-	18	10	-	49	1	155	3	18	1	26
1	13	-	6	21	-	59	-	279	58	76	35	173
18	3	-	-	4	-	10	3	69	2	8	3	19
-	18	-	-	1	-	9	-	4	-	-	-	-
-	2	-	5	1	-	21	-	147	20	16	-	110
3	-	-	3	8	-	8	-	116	-	2	9	6
-	-	-	-	3	-	2	-	55	-	-	5	4
-	-	-	-	-	-	1	-	16	-	-	1	-
3	-	-	2	5	-	4	-	38	-	1	-	-
-	-	-	1	-	-	1	-	7	-	1	3	2
885	1.154	1	68	268	35	659	107	2.479	263	147	201	906
420	823	1	11	162	25	354	31	953	110	4	37	375
-	1	-	-	2	-	9	-	-	-	2	3	-
60	2	-	16	9	-	32	-	98	1	16	5	19
43	180	-	-	27	2	104	-	278	51	38	128	136
8	2	-	7	-	1	5	-	75	-	21	-	30
42	14	-	3	14	2	15	9	161	3	11	6	45
59	10	-	13	14	2	43	7	108	2	4	2	28
20	3	-	-	7	-	3	-	51	3	3	-	25
25	4	-	-	7	-	6	19	140	9	5	3	27
66	18	-	11	3	1	-	27	128	10	3	5	33
80	54	-	2	9	2	28	8	231	64	13	2	133
62	43	-	5	14	-	60	6	256	10	27	10	55

CUADRO 2: PARQUE DE VEHÍCULOS EN CIRCULACIÓN, POR TIPO, SEGÚN REGIÓN, PROVINCIA Y COMUNA, 2005

REGIÓN, PROVINCIA Y COMUNA	TOTAL DE VEHÍCULOS			Tipo de Vehículo (número)							
				Transporte Particular y Otros							
	TOTAL	Moto- ri- zados	No Moto- ri- zados	Auto. y Station wagon 1/	Jeep	Furgón	Minibús	Ca- mio- neta	Motoci- cleta y si- milares	Otros con mo- tor 2/	Otros sin motor 3/
11 Aisén del Gral. Carlos Ibáñez del Campo	15.289	15.008	281	5.087	1.598	427	195	5.319	68	1	71
Coihaique	10.534	10.324	210	3.594	1.236	278	122	3.484	43	-	51
Coihaique	10.464	10.255	209	3.586	1.229	277	121	3.437	43	-	50
Lago Verde	70	69	1	8	7	1	1	47	-	-	1
Aisén	3.478	3.413	65	1.255	217	116	33	1.131	18	1	14
Aisén	2.976	2.917	59	1.143	181	102	26	865	17	1	11
Cisnes	502	496	6	112	36	14	7	266	1	-	3
Capitán Prat	289	288	1	38	45	4	-	161	1	-	1
Cochrane	289	288	1	38	45	4	-	161	1	-	1
General Carrera	988	983	5	200	100	29	40	543	6	-	5
Chile Chico	702	698	4	152	78	22	34	363	4	-	4
Río Ibáñez	286	285	1	48	22	7	6	180	2	-	1

CUADRO 2: PARQUE DE VEHÍCULOS EN CIRCULACIÓN, POR TIPO, SEGÚN REGIÓN, PROVINCIA Y COMUNA, 2005

Tipo de Vehículo (número)												
Transporte Colectivo								Transporte de Carga				
Taxi básico	Taxi colectivo	Taxi turismo	Minibu transp. colect.	Minibus, furg. esc y trab.	Taxi-bus	Bus, transp. colect.	Bus, t. escol. y trabaj.	Camión simple	Tracto camión	Tractor agrícola	Otros con mot. 4/	Remolq. semi-remolq.
113	554	-	176	23	-	207	2	1.078	62	38	60	210
65	399	-	101	20	-	134	-	734	60	24	30	159
65	399	-	101	20	-	132	-	733	60	24	28	159
-	-	-	-	-	-	2	-	1	-	-	2	-
44	155	-	65	1	-	68	-	269	1	11	28	51
44	154	-	58	-	-	64	-	226	-	9	27	48
-	1	-	7	1	-	4	-	43	1	2	1	3
-	-	-	4	-	-	4	-	29	-	2	-	-
-	-	-	4	-	-	4	-	29	-	2	-	-
4	-	-	6	2	-	1	2	46	1	1	2	-
4	-	-	-	2	-	-	2	34	1	-	2	-
-	-	-	6	-	-	1	-	12	-	1	-	-

CUADRO 2: PARQUE DE VEHÍCULOS EN CIRCULACIÓN, POR TIPO, SEGÚN REGIÓN, PROVINCIA Y COMUNA, 2005

REGIÓN, PROVINCIA Y COMUNA	TOTAL DE VEHÍCULOS		Tipo de Vehículo (número)								
			Transporte Particular y Otros								
	TOTAL	Moto- ri- zados	No MOTORI- zados	Auto. y Station wagon 1/	Jeep	Furgón	Minibús	Ca- mio- neta	Motoci- cleta y si- milares	Otros con mo- tor 2/	Otros sin motor 3/
12 De Magallanes y de La Antártica Chilena	44.287	43.133	1.154	26.898	1.715	524	384	7.355	149	76	328
Magallanes	34.107	33.367	740	21.780	1.216	438	237	5.293	53	56	200
Punta Arenas	32.321	31.666	655	20.970	1.158	408	222	4.839	50	50	175
Laguna Blanca	488	472	16	238	22	9	3	105	2	2	1
Río Verde	1.149	1.097	52	515	35	16	9	315	1	4	14
San Gregorio	149	132	17	57	1	5	3	34	-	-	10
Antártica Chilena	236	236	-	175	17	-	5	29	-	-	-
Cabo de Hornos	236	236	-	175	17	-	5	29	-	-	-
Tierra del Fuego	2.254	2.160	94	843	186	13	28	635	7	4	14
Porvenir	1.361	1.349	12	690	168	7	13	308	1	-	3
Primavera	704	662	42	112	13	4	11	281	3	4	11
Timaukel	189	149	40	41	5	2	4	46	3	-	-
Última Esperanza	7.690	7.370	320	4.100	296	73	114	1.398	89	16	114
Natales	7.146	6.856	290	3.856	296	63	79	1.243	67	16	92
Torres del Paine	544	514	30	244	-	10	35	155	22	-	22

CUADRO 2: PARQUE DE VEHÍCULOS EN CIRCULACIÓN, POR TIPO, SEGÚN REGIÓN, PROVINCIA Y COMUNA, 2005

Tipo de Vehículo (número)												
Transporte Colectivo								Transporte de Carga				
Taxi básico	Taxi colectivo	Taxi turismo	Minibu transp. colect.	Minibus, furg. esc y trab.	Taxi-bus	Bus, transp. colect.	Bus, t. escol. y trabaj.	Camión simple	Tracto camión	Tractor agrícola	Otros con mot. 4/	Remolq. semi-remolq.
665	1.805	6	250	334	6	307	153	1.440	430	17	619	826
444	1.396	6	119	264	-	206	143	877	335	6	498	540
433	1.396	6	73	264	-	204	143	699	300	5	446	480
-	-	-	-	-	-	-	-	73	4	-	14	15
11	-	-	46	-	-	2	-	84	26	1	32	38
-	-	-	-	-	-	-	-	21	5	-	6	7
1	-	-	-	-	-	-	-	5	-	-	4	-
1	-	-	-	-	-	-	-	5	-	-	4	-
27	-	-	15	3	-	1	10	265	28	1	94	80
27	-	-	10	3	-	-	10	88	7	-	17	9
-	-	-	5	-	-	1	-	150	5	1	72	31
-	-	-	-	-	-	-	-	27	16	-	5	40
193	409	-	116	67	6	100	-	293	67	10	23	206
193	409	-	99	67	6	98	-	272	65	5	22	198
-	-	-	17	-	-	2	-	21	2	5	1	8

CUADRO 2: PARQUE DE VEHÍCULOS EN CIRCULACIÓN, POR TIPO, SEGÚN REGIÓN, PROVINCIA Y COMUNA, 2005

REGIÓN, PROVINCIA Y COMUNA	TOTAL DE VEHÍCULOS		Tipo de Vehículo (número)								
			Transporte Particular y Otros								
			Moto- ri- zados	No MOTORI- ZADOS	Auto. y Station wagon 1/	Jeep	Furgón	Minibús	Ca- mio- neta	Motoci- cleta y si- milares	Otros con mo- tor 2/
13 Región Metropolitana de Santiago	1.066.785	1.050.774	16.011	677.773	30.775	60.726	4.906	150.470	15.728	77	5.262
Santiago	826.008	815.099	10.909	537.065	25.610	47.468	3.501	105.848	14.109	70	4091
Santiago	71.372	70.961	411	47.486	1.978	5.743	407	9.042	2.310	2	213
Cerrillos	26.448	26.237	211	15.322	619	2.819	158	4.305	192	4	206
Cerro Navia	11.599	11.558	41	6.568	259	997	94	2.152	132	-	26
Conchalí	14.898	14.474	424	7.415	273	1.192	25	2.620	234	1	70
El Bosque	14.007	13.265	742	6.014	173	914	102	2.025	296	1	35
Estación Central	12.829	11.954	875	5.195	200	1.432	92	1.777	218	1	80
Huechuraba	33.588	33.349	239	25.343	867	1.401	90	3.437	290	-	125
Independencia	12.937	12.701	236	7.096	300	1.034	58	1.954	17	5	37
La Cisterna	11.248	11.196	52	6.224	231	772	43	1.888	95	2	52
La Florida	39.712	39.531	181	28.372	960	1.763	184	4.589	391	1	129
La Granja	7.776	7.721	55	4.038	180	632	115	1.342	124	-	23
La Pintana	11.036	10.727	309	4.530	149	736	71	1.699	85	1	31
La Reina	31.519	31.252	267	23.900	1.234	1.016	78	3.235	356	1	242
Las Condes	58.178	57.454	724	43.862	4.023	1.126	220	4.946	1.431	6	686
Lo Barnechea	25.502	25.223	279	17.857	1.925	494	101	3.128	530	6	266
Lo Espejo	10.219	9.962	257	4.569	150	880	63	1.688	120	1	20
Lo Prado	13.752	13.684	68	7.686	178	1.017	53	2.335	178	-	28
Macul	25.535	25.387	148	16.275	617	1.476	139	3.904	969	-	116
Maipú	46.796	46.279	517	32.670	663	2.315	148	5.902	387	2	179
Ñuñoa	26.899	26.707	192	20.546	858	1.005	79	2.883	349	3	192
Pedro Aguirre Cerda	15.605	14.663	942	7.036	194	1.140	58	2.306	227	3	33
Peñalolén	31.960	31.773	187	21.780	1.210	1.601	234	4.008	377	1	154
Providencia	76.549	76.125	424	56.656	3.222	3.493	221	7.375	1.815	9	343
Pudahuel	15.106	14.890	216	8.655	215	1.201	97	2.340	189	1	49
Quilicura	19.470	18.674	796	9.529	452	1.678	71	2.821	290	-	54
Quinta Normal	17.424	17.151	273	8.158	358	1.405	75	3.141	253	7	92
Recoleta	16.486	16.355	131	9.318	334	1.353	51	2.614	294	1	67
Renca	19.168	18.532	636	8.604	346	1.587	114	3.242	286	2	59
San Joaquín	14.242	13.935	307	7.528	277	1.206	43	2.399	259	-	67
San Miguel	19.765	19.506	259	12.115	513	1.342	68	2.826	237	-	2
San Ramón	12.287	12.168	119	6.336	180	1.170	69	2.484	138	7	48
Vitacura	62.096	61.705	391	50.382	2.472	1.528	80	5.441	1.040	2	367

CUADRO 2: PARQUE DE VEHÍCULOS EN CIRCULACIÓN, POR TIPO, SEGÚN REGIÓN, PROVINCIA Y COMUNA, 2005

Tipo de Vehículo (número)												
Transporte Colectivo								Transporte de Carga				
Taxi básico	Taxi colectivo	Taxi turismo	Minibu transp. colect.	Minibus, furg. esc y trab.	Taxi-bus	Bus, transp. colect.	Bus, t. escol. y trabaj.	Camión simple	Tracto camión	Tractor agrícola	Otros con mot. 4/	Remolq. semi-remolq.
25.827	14.264	812	2.675	7.297	41	13.578	897	34.946	6.802	759	2.421	10.749
23.136	8.020	612	1.867	6.071	11	10.429	808	23.897	4.474	92	2.011	6.818
1.565	414	19	1	397	-	102	-	1.175	199	6	115	198
382	233	48	-	328	-	565	-	1.022	139	-	101	5
532	79	3	7	78	-	317	6	314	14	2	4	15
825	66	10	46	134	-	206	-	1.055	196	13	163	354
695	568	5	50	203	1	203	621	731	591	-	72	707
546	338	1	30	108	-	1.126	-	690	200	-	-	795
650	-	3	78	67	-	80	-	903	95	2	43	114
687	204	6	81	42	1	116	-	736	244	4	116	199
310	344	31	73	65	-	110	4	638	134	-	232	-
1.449	611	14	126	429	-	34	-	546	43	3	16	52
557	249	4	-	153	-	17	-	278	22	-	10	32
449	377	26	160	36	-	1.516	-	665	204	-	23	278
399	65	5	-	376	3	29	-	498	22	1	34	25
763	70	18	-	539	-	73	-	315	28	4	30	38
286	84	69	-	139	-	59	-	477	12	2	54	13
672	256	12	38	73	-	447	-	797	161	1	34	237
942	162	8	-	175	-	525	-	383	42	-	-	40
663	218	7	-	350	-	40	-	689	14	2	24	32
758	1.217	10	147	373	1	287	7	1.238	123	3	28	338
117	14	151	44	104	3	2	59	275	196	1	18	-
900	273	10	130	120	-	406	-	1.257	489	19	95	909
810	142	87	-	370	-	356	-	716	21	9	51	33
2.107	113	6	249	133	1	59	2	557	34	2	71	81
741	69	7	147	139	-	342	-	458	127	2	160	167
531	436	5	-	251	-	549	-	1.509	371	5	176	742
875	232	6	113	146	-	779	-	1.439	135	-	29	181
1.201	67	7	135	166	-	137	7	621	39	-	10	64
657	210	6	-	130	-	1.573	-	1.296	290	-	189	577
762	184	8	5	114	-	7	1	976	63	8	95	240
510	371	4	118	179	-	70	101	918	132	2	-	257
570	346	4	-	-	1	284	-	513	66	-	-	71
225	8	12	89	154	-	13	-	212	28	1	18	24

CUADRO 2: PARQUE DE VEHÍCULOS EN CIRCULACIÓN, POR TIPO, SEGÚN REGIÓN, PROVINCIA Y COMUNA, 2005

REGIÓN, PROVINCIA Y COMUNA	TOTAL DE VEHÍCULOS			Tipo de Vehículo (número)							
				Transporte Particular y Otros							
	TOTAL	Moto- ri- zados	No Motori- zados	Auto. y Station wagon 1/	Jeep	Furgón	Minibús	Ca- mio- neta	Motoci- cleta y si- milares	Otros con mo- tor 2/	Otros sin motor 3/
Cordillera	73.835	72.966	869	47.176	1.575	3.980	509	12.969	615	3	406
Puente Alto	45.971	45.508	463	30.854	883	2.744	319	6.357	486	1	281
Pirque	21.857	21.600	257	12.751	325	1.078	190	5.285	67	2	66
San José de Maipo	6.007	5.858	149	3.571	367	158	-	1.327	62	-	59
Chacabuco	67.160	66.512	648	44.828	1.257	3.494	332	11.592	252	-	195
Colina	57.910	57.480	430	40.923	930	2.801	253	9.117	183	-	137
Lampa	6.902	6.857	45	3.064	261	551	64	1.809	57	-	41
Tiltil	2.348	2.175	173	841	66	142	15	666	12	-	17
Maipo	43.801	42.299	1.502	21.677	1.027	2.664	200	8.189	318	-	313
San Bernardo	20.505	20.011	494	11.077	345	1.204	31	3.245	119	-	91
Buín	9.208	8.991	217	4.446	224	530	69	1.874	80	-	58
Calera de Tango	7.271	6.752	519	3.419	216	587	27	1.331	45	-	79
Paine	6.817	6.545	272	2.735	242	343	73	1.739	74	-	85

CUADRO 2: PARQUE DE VEHÍCULOS EN CIRCULACIÓN, POR TIPO, SEGÚN REGIÓN, PROVINCIA Y COMUNA, 2005

Tipo de Vehículo (número)												
Transporte Colectivo							Transporte de Carga					
Taxi básico	Taxi colectivo	Taxi turismo	Minibus transp. colect.	Minibus, furg. esc y trab.	Taxi-bus	Bus, transp. colect.	Bus, t. escol. y trabaj.	Camión simple	Tracto camión	Tractor agrícola	Otros con mot. 4/	Remolq. semi-remolq.
1.053	1.563	162	178	428	4	652	-	1.676	364	6	53	463
568	1.207	162	178	408	4	422	-	759	116	3	37	182
458	309	-	-	-	-	145	-	785	188	3	14	191
27	47	-	-	20	-	85	-	132	60	-	2	90
192	786	4	1	50	7	324	-	2.714	622	32	25	453
113	767	4	-	-	7	204	-	1.935	219	24	-	293
35	19	-	1	50	-	79	-	550	291	1	25	4
44	-	-	-	-	-	41	-	229	112	7	-	156
759	2.080	3	317	372	6	601	-	3.047	697	213	129	1.189
698	1.233	2	172	193	-	199	-	1.214	231	9	39	403
36	488	-	70	95	-	138	-	746	76	100	19	159
13	126	-	37	32	-	41	-	558	280	24	16	440
12	233	1	38	52	6	223	-	529	110	80	55	187

CUADRO 2: PARQUE DE VEHÍCULOS EN CIRCULACIÓN, POR TIPO, SEGÚN REGIÓN, PROVINCIA Y COMUNA, 2005

REGIÓN, PROVINCIA Y COMUNA	TOTAL DE VEHÍCULOS			Tipo de Vehículo (número)							
				Transporte Particular y Otros							
	TOTAL	Moto- ri- zados	No Motori- zados	Auto. y Station wagon 1/	Jeep	Furgón	Minibús	Ca- mio- neta	Motoci- cleta y si- milares	Otros con mo- tor 2/	Otros sin motor 3/
Melipilla	24.130	22.918	1.212	9.553	552	1.369	116	6.365	206	1	113
Melipilla	12.615	12.274	341	5.723	231	644	34	3.379	96	-	66
Alhué	701	694	7	267	16	39	15	269	6	-	2
Curacaví	5.876	5.290	586	2.037	203	348	50	1.162	49	1	19
María Pinto	3.765	3.551	214	1.138	84	302	11	1.034	34	-	26
San Pedro	1.173	1.109	64	388	18	36	6	521	21	-	-
Talagante	31.851	30.980	871	17.474	754	1.751	248	5.507	228	3	144
Talagante	7.347	7.179	168	4.088	215	436	84	1.231	63	1	53
El Monte	4.260	4.038	222	1.936	119	185	40	831	27	1	17
Isla de Maipo	3.844	3.714	130	1.896	103	200	42	826	36	-	21
Padre Hurtado	7.947	7.723	224	4.634	138	448	-	1.275	55	-	22
Peñaflor	8.453	8.326	127	4.920	179	482	82	1.344	47	1	31

CUADRO 2: PARQUE DE VEHÍCULOS EN CIRCULACIÓN, POR TIPO, SEGÚN REGIÓN, PROVINCIA Y COMUNA, 2005

Tipo de Vehículo (número)												
Transporte Colectivo							Transporte de Carga					
Taxi básico	Taxi colectivo	Taxi turismo	Minibu transp. colect.	Minibus, furg. esc y trab.	Taxi-bus	Bus, transp. colect.	Bus, t. escol. y trabaj.	Camión simple	Tracto camión	Tractor agrícola	Otros con mot. 4/	Remolq. semi-remolq.
408	762	3	195	63	3	698	48	1.912	259	321	84	1.099
273	308	3	169	4	-	326	31	798	97	111	47	275
5	10	-	8	-	-	-	17	38	1	2	1	5
32	216	-	16	33	-	305	-	596	146	87	9	567
98	228	-	2	26	1	54	-	397	-	116	26	188
-	-	-	-	-	2	13	-	83	15	5	1	64
279	1.053	28	117	313	10	874	41	1.700	386	95	119	727
74	172	3	43	78	1	253	2	295	57	38	45	115
21	201	-	-	34	1	155	1	357	76	34	19	205
22	97	-	-	25	8	95	37	230	62	9	26	109
85	189	25	74	103	-	16	1	516	135	8	21	202
77	394	-	-	73	-	355	-	302	56	6	8	96

CUADRO 3: VEHÍCULOS EN CIRCULACIÓN, CATALÍTICOS Y NO CATALÍTICOS, SEGÚN REGIÓN, 2005

REGIÓN	TOTAL	Vehículos (número)	
		Catalítico Ecológico, Eléctrico y Gas	No catalítico
TOTAL PAÍS	2.437.715 1/	1.326.347	1.111.368
01 De Tarapacá	95.503	44.554	50.949
02 De Antofagasta	85.904	30.455	55.449
03 De Atacama	42.762	15.552	27.210
04 De Coquimbo	86.714	31.228	55.486
05 De Valparaíso	272.176	143.436	128.740
06 Del Libertador Gral. Bernardo O'Higgins	134.351	55.726	78.625
07 Del Maule	135.536	48.931	86.605
08 Del Biobío	242.172	112.114	130.058
09 De La Araucanía	106.096	36.373	69.723
10 De Los Lagos	134.442	49.520	84.922
11 Aisén del Gral. Carlos Ibáñez del Campo	15.008	4.053	10.955
12 De Magallanes y de La Antártica Chilena	36.277	15.772	20.505
13 Región Metropolitana de Santiago	1.050.774	738.633	312.141

1/ El total no coincide con total Vehículos Motorizados de la página 8, porque Natales de la 12 Región no respondió la clasificación de Catalíticos y No Catalíticos.

CUADRO 4: PARQUE DE VEHÍCULOS EN CIRCULACIÓN, POR TIPO DE MOTOR, SEGÚN REGIÓN, 2005

REGIÓN	TOTAL	Tipo de motor			
		Bencinero	Diesel	Gas	Eléctrico
TOTAL PAÍS	2.444.571	2.051.598	389.738	3.193	42
01 De Tarapacá	95.503	65.803	29.120	580	-
02 De Antofagasta	85.904	70.628	15.276	-	-
03 De Atacama	42.762	31.229	11.486	47	-
04 De Coquimbo	86.714	71.759	14.936	19	-
05 De Valparaíso	272.176	233.860	38.171	109	36
06 Del Libertador Gral. Bernardo O'Higgins	134.351	107.835	26.512	4	-
07 Del Maule	135.536	108.577	26.917	42	-
08 Del Biobío	242.172	202.794	39.329	49	-
09 De La Araucanía	106.096	88.717	17.362	17	-
10 De Los Lagos	134.442	108.270	26.163	7	2
11 Aisén del Gral. Carlos Ibáñez del Campo	15.008	11.443	3.565	-	-
12 De Magallanes y de La Antártica Chilena	43.133	29.571	11.546	2.015	1
13 Región Metropolitana de Santiago	1.050.774	921.112	129.355	304	3

OTROS VEHÍCULOS PARTICULARES

Con motor:

Carry All
Tricimotor/Ciclomotor
Buggy
Motocarro
Tractomoto
Touring Wagon
Camping
Jeep Camioneta
Todo terreno

Sin motor:

Acoplado
Compresor
Trailer
Carro Faena
Carro Isotérmico
Trailer Frigorífico
Carro de Arrastre
Carro Plegable
Equipo Maderero
Remolque

OTROS VEHÍCULOS DE CARGA

Con motor:

Camión Grúa
Camión Aljibe
Camión Recolector
Cosechador Industrial
Cargador
Acoplado Tractor
Camión Barredor
Tolva
Trilladora
Tractor Oruga
Carro Granelero

Sin motor:

Acoplados
Coloso
Carro Bote
Carro Frutícola
Caterpillar
Coloso Tolva
Coloso Agrícola Camión
Acoplado Cosechadora
Acoplado Rampa
Rampa
Rampa Aljibe
Carro de Arrastre
Catango
Tronquero
Semi Trailer
Plataforma
Rampa Frigorífico
Rodillo
Trailer

ENCUESTA ANUAL DE VEHICULOS EN CIRCULACION

AÑO 2005
CIU Rev.3 602

DIRECCION DE TRANSITO DE LA ILUSTRE MUNICIPALIDAD DE : _____

TIPO Y DESTINO DEL VEHICULO	NUMERO DE VEHICULOS							Catalítico Ecológico Gas y Eléctrico	No catalítico	TOTAL 2/
A.- VEHICULOS PARTICULARES Y OTROS	Bencinero	Diesel	Gas	Eléctrico	Otro	TOTAL 1/				
- Con motor										
1.- Automóvil particular										
2.- Station Wagon. <i>Incluye</i> (Station Carroza Fúnebre y Ambulancia)										
3.- Jeep. <i>Incluye</i> (Todo Terreno tipo Jeep)										
4.- Furgón. <i>Incluye</i> (Furgón Carroza Fúnebre y Ambulancia), <i>excluye</i> furgón escolar										
5.- Casa rodante automotriz (motor - home)										
6.- Minibús (Kleinbus, Van), particular										
7.- Camioneta										
8.- Motocicleta (moto), motoneta y bicimoto										
9.- Otros (especificar)										
SUBTOTAL										
- Sin motor										
10.- Casa rodante remolque - hasta 1.750 Kg. <i>Incluye</i> (Acoplado)										
11.- Carro de arrastre - hasta 1.750 Kg.										
12.- Otros (especificar)										
SUBTOTAL										
B.- VEHICULOS DE TRANSPORTE COLECTIVO	Bencinero	Diesel	Gas	Eléctrico	Otro	TOTAL 1/	Catalítico Ecológico Gas y Eléctrico	No catalítico	TOTAL 2/	
13.- Taxi básico										
14.- Taxi colectivo										
15.- Taxi turismo, lujo o servicios especiales										
16.- Minibús (Kleinbus, Van), transp. colectivo. <i>Incluye</i> (de turismo)										
17.- Minibús (Kleinbus, Van). <i>Incluye</i> (furgón escolar y de trabajadores)										
18.- Taxibús										
19.- Bus (autobús, ómnibus, microbús), transporte colectivo										
20.- Bus, transporte escolar o trabajadores. <i>Incluye</i> (bus de carga y particular)										
21.- Otros (especificar)										
SUBTOTAL										
C.- VEHICULOS DE CARGA	Bencinero	Diesel	Gas	Eléctrico	Otro	TOTAL 1/	Catalítico Ecológico Gas y Eléctrico	No catalítico	TOTAL 2/	
- Con motor										
22.- Camión simple. <i>Incluye</i> (furgón de carga de 3.500 Kg. y más)										
23.- Tractocamión. <i>Incluye</i> (camión chassis)										
24.- Camión grúa. <i>Incluye</i> (camión grúa con plataforma y de arrastre de vehículos)										
25.- Camión algibe										
26.- Camión cámaras frigoríficas o térmicas										
27.- Camión tolva										
28.- Otros camiones (especificar)										
29.- Tractor agrícola										
30.- Maquinaria automotriz especializada. <i>Incluye</i> (Maquinaria Agríc., Industrial, Minera, Construcción, Buldozer, Cargador frontal, Compactador de basura, Grúa horquilla y Pluma, Montacarga, Motoniveladora, Pala mecánica, Rodillo con motor, Trailla y otros).										
31.- Otros (especificar)										
SUBTOTAL										
- Sin motor										
32.- Remolque - sobre 1.750 Kg. <i>Incluye</i> (Acoplados y Remolques de dos ejes, Coloso dos ejes, Rodillo neumático con acoplado, Rodillo compactador, Rampla y otros)										
33.- Semiremolque. <i>Incluye</i> (Carro de arrastre y plataforma de un eje)										
34.- Otros (especificar)										
SUBTOTAL										
TOTAL VEHICULOS EN CIRCULACION CON MOTOR, AÑO 2005										
TOTAL VEHICULOS EN CIRCULACION SIN MOTOR, AÑO 2005										

PLAZO DE DEVOLUCION _____

Todas las personas jurídicas chilenas y los residentes o transeúntes, están obligados a suministrar datos, antecedentes o informaciones de carácter

INSTRUCCIONES

1. La encuesta debe reflejar los vehículos que se les ha otorgado permiso de Circulación para el periodo de encuesta.
Si se cancelan derechos por más de un año, por vehículos que han estado fuera de circulación, considere sólo para el año de encuesta.
2. En las columnas: Total 1/ = sumar vehículos bencineros, diesel, eléctricos, gas y otro.
Total 2/ = sumar vehículos catalíticos, ecológicos, eléctricos, gas y no catalíticos.
Total 1/ = debe ser igual a Total 2/
3. Cada grupo contiene una línea de respuesta abierta (“Otros”), para tipos de vehículos no previstos o muy poco frecuentes. Al llenar alguna de ellas asegúrese que el vehículo descrito no está considerado en ninguna de las líneas precedentes de la categoría que corresponda y especifíquelo.
4. Además de los vehículos de la línea 2 Station Wagon y línea 4 Furgón, deben incluirse las “Ambulancias” y Carrozas Fúnebres”, según corresponda al tipo. Excluye furgón escolar.
5. Línea 19 Bus (autobús, ómnibus). Se han agregado las palabras entre paréntesis porque suelen usarse indistintamente para designar el mismo tipo de vehículo.
6. Línea 24 Camión grúa : incluye camión grúa con plataforma y camión grúa de arrastre de vehículos.
7. Línea 28 Otros camiones : Incluye aquellos camiones no considerados en las líneas precedentes, ejemplo : Camión blindado para transporte de valores, etc.
8. Línea 30 Maquinaria automotriz especializada : Se refiere a vehículos construidos para fines específicos, como son en general los utilizados en faenas agrícolas, mineras y construcción, ej.: grúa para instalación de postación y estanques, grúa canastillo para operar en altura, grúa horquilla, cargador frontal, camión tractor unimog, camión betonera, retroexcavadora, motoniveladora, camión compactador, camión barredor, trilladora, tractor oruga, cosechador industrial, pala mecánica, etc.

Nombre del informante

Teléfono

Cargo que desempeña

Fax

Fecha

Firma y timbre

E-Mail