



## ÍNDICES DE PRODUCCIÓN Y VENTA FÍSICA DE LA INDUSTRIA MANUFACTURERA

(Base: Promedio Año 2002 = 100)

### Diciembre 2011

El Instituto Nacional de Estadísticas presenta los Índices de Producción y Venta Física de la Industria Manufacturera que excluyen las actividades de fundición y refinación de cobre, en concordancia con el tratamiento metodológico de los sectores Industria Manufacturera y Minería, aplicado en el Sistema de Cuentas Nacionales del Banco Central de Chile.

#### 1. Producción Física

El Índice de Producción Física de la Industria Manufacturera registra en el mes de Diciembre de 2011 un aumento de **0,5%** con respecto al nivel alcanzado en Diciembre de 2010. Con esto, el promedio móvil anual de la industria alcanza un **5,4%**. El promedio móvil trimestral alcanza un **0,6%**.

Cabe destacar que en Diciembre de 2011, hubo un día hábil menos (21) que en Diciembre de 2010 (22).

El Índice de Producción Física por Tipo de bien presenta variaciones de 2,0% en el mes de Diciembre de 2011, con relación a igual mes de 2010 para los Bienes de Consumo Habitual; 10,9% en los Bienes de Consumo Duradero; -0,8% en los Bienes de Consumo Intermedio y -10,0% en los Bienes de Capital.

#### 1.1 Producción Física por Grupos Industriales: Variación en 12 meses

En el índice de producción física del mes de Diciembre de 2011, existen 15 grupos industriales que muestran una variación positiva, en 12 meses, los de mayor incidencia son los siguientes:

Grupos	Variación % En 12 Meses	Incidencia
Elaboración de bebidas.	13,5%	1,675
Fabricación de papel y productos de papel.	6,6%	0,794
Fabricación de productos minerales no metálicos N.C.P.	6,8%	0,303
Fabricación de vidrio y productos de vidrio.	43,4%	0,301
Elaboración de productos de molinería.	13,5%	0,295
Fabricación de productos de caucho.	26,3%	0,156

Los productos cuya incidencia fue determinante en el comportamiento positivo de sus respectivas ramas, son los siguientes: Concentrado y base para bebidas de fantasía o gaseosas.; Pasta química de madera, soluble.; Cal viva, cal apagada y cal hidráulica.; Vidrio templado y vidrio pulido o pulimentado, en planchas.; Preparados utilizados para la alimentación de peces.; Neumáticos.

En la variación en 12 meses del Índice de Producción Industrial de Diciembre de 2011, sobresalen otros grupos industriales por presentar variaciones positivas:

- Fabricación de muebles. 15,2%
- Fabricación de aparatos de uso doméstico N.C.P. 15,1%
- Actividades de impresión y actividades de tipo servicio conexas. 10,4%
- Fabricación de maquinaria de uso especial. 8,2%
- Fabricación de productos primarios de hierro y acero. 4,7%

Los grupos industriales que influyen negativamente en la variación del índice de producción física de Diciembre de 2011, en orden decreciente de importancia, son los siguientes:

<b>Grupos</b>	<b>Variación % En 12 Meses</b>	<b>Incidencia</b>
Fab. de productos primarios de metales preciosos.	-32,7%	-0,988
Fabricación de productos de la refinación del petróleo.	-15,9%	-0,463
Fabricación de aparatos e instrumentos médicos.	-57,8%	-0,436
Fabricación de productos de plástico.	-9,8%	-0,312
Fabricación de otros productos químicos.	-2,8%	-0,227
Fab. de productos metálicos para uso estructural.	-18,7%	-0,215

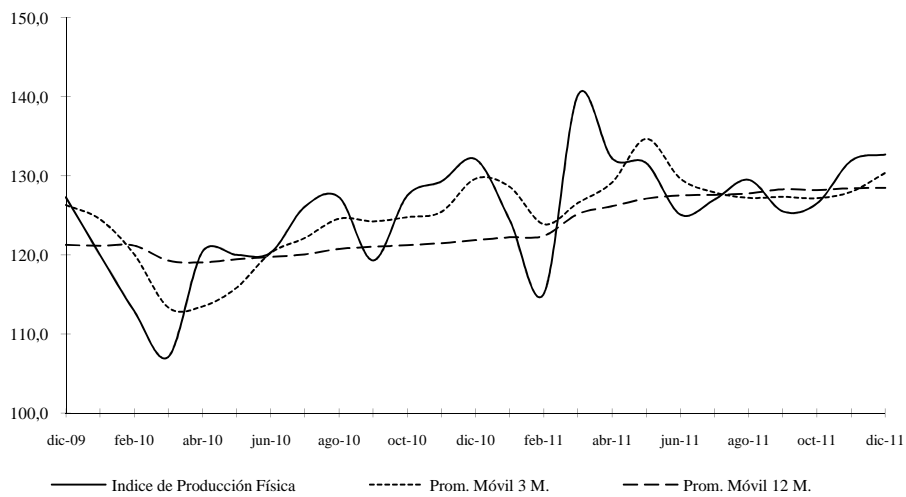
La variación negativa que muestran estos grupos se explica principalmente por la disminución en los productos: Tungsteno, molibdeno, renio.; Petróleo Diesel.; Cuentarrevoluciones, contadores de producción, taxímetros, cuentakilómetros, podómetros y artículos análogos, velocímetro y taquímetro, excepto instrumentos de hidrografía y meteorología, estroboscopios.; Cajas, jaulas, celdas, baldes, recipientes y artículos análogos de materias plásticas.; Medicamentos que contengan otros antibióticos N.C.P.; Puertas, ventanas y sus marcos y umbrales para puertas, de hierro, acero o aluminio.

## **1.2 Producción Física por Grupos Industriales: Variaciones promedios Enero – Diciembre 2011.**

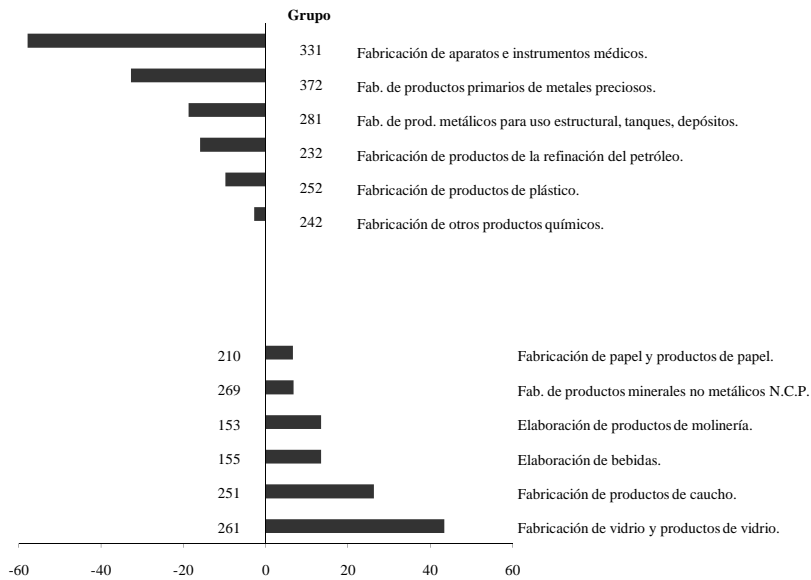
Un total de 24 grupos industriales del índice de producción física obtienen variaciones positivas en el período Enero - Diciembre de 2011 con relación a igual período de 2010.

<b>Grupos</b>	<b>Variación Promedio Enero - Diciembre 2011/2010 (%)</b>
Fabricación de vidrio y productos de vidrio.	43,5%
Fabricación de productos primarios de hierro y acero.	33,9%
Fabricación de muebles.	24,5%
Fabricación de productos de caucho.	21,4%
Elaboración de productos de molinería.	15,4%

**Índice de Producción Física de la Industria Manufacturera,  
Promedios Móviles de 3 y 12 meses.**



**Índice de Producción Física de la Industria Manufacturera, por Grupo  
Variación % Diciembre 2011 respecto Diciembre 2010**



## 2. Venta Física

El Índice de Venta Física de la Industria Manufacturera registra en el mes de Diciembre de 2011 un aumento de **0,4%** con respecto al nivel alcanzado en Diciembre de 2010. Con esto el promedio móvil de 12 meses de las ventas industriales es de **4,6%**. El promedio móvil trimestral, por su parte es de un **1,4%**.

El Índice de Venta Física por Tipo de Bien presenta las siguientes variaciones en el mes de Diciembre de 2011, con relación a igual mes de 2010: 0,3% en los Bienes de Consumo Habitual; 3,4% en los Bienes de Consumo Duradero; 0,2% en los Bienes de Consumo Intermedio y 7,6% en los Bienes de Capital.

### 2.1 Venta Física por Grupos Industriales: Variación en 12 meses

Los principales grupos industriales que influyen en forma positiva en la variación del índice de ventas físicas del mes de Diciembre de 2011 son los siguientes:

<b>Grupos</b>	<b>Variación % En 12 Meses</b>	<b>Incidencia</b>
Prod. Elab. y conservación de carnes, aceites y grasas.	7,6%	0,958
Fabricación de papel y productos de papel.	3,8%	0,470
Fab. de productos primarios de metales preciosos.	13,0%	0,279
Fabricación de vidrio y productos de vidrio.	35,3%	0,212
Fabricación de productos minerales no metálicos N.C.P.	4,4%	0,188
Elaboración de productos lácteos.	5,5%	0,176

Los productos cuya incidencia positiva fue determinante en la disminución de las ventas de sus respectivas ramas son los siguientes: Harina de pescado comestible.; Pasta química de madera, soluble.; Chapas, planchas tiras y hojas delgadas de zinc, perfiles de zinc.; Vidrio templado y vidrio pulido o pulimentado, en planchas.; Argamasas y hormigón no refractarios.; Helados y otros líquidos helados.

Un total de 19 grupos industriales presentan una disminución en sus ventas, durante el mes de Diciembre de 2011 en comparación con igual mes del año anterior. Las variaciones negativas de Diciembre de mayor significación se registran en las siguientes agrupaciones:

<b>Grupos</b>	<b>Variación % En 12 Meses</b>	<b>Incidencia</b>
Fabricación de productos de la refinación del petróleo.	-19,1%	-0,589
Aserrado y acepilladura de madera.	-21,5%	-0,458
Fabricación de aparatos e instrumentos médicos.	-60,9%	-0,457
Fabricación de sustancias químicas básicas.	-2,7%	-0,230
Elaboración de bebidas.	-1,4%	-0,177
Fabricación de maquinaria de uso especial.	-15,8%	-0,163

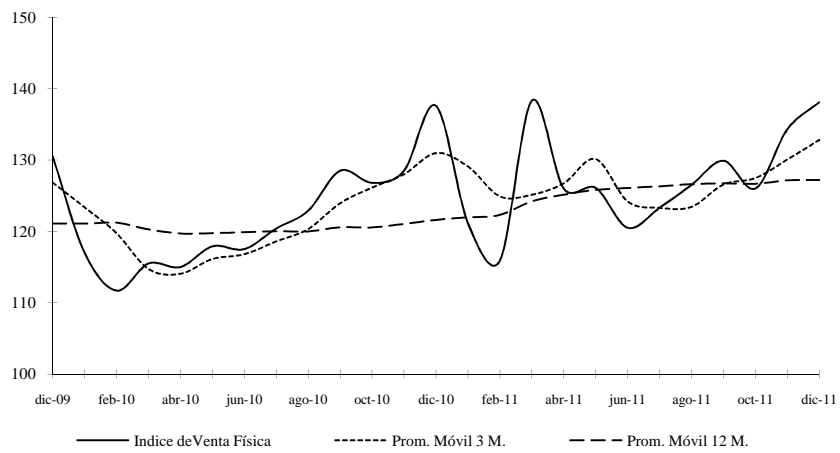
Los productos cuya incidencia es negativa en la determinación del índice de venta física, de acuerdo a las ramas industriales, son los siguientes: Petróleo Diesel.; Madera en astillas o partículas.; Cuentarrevoluciones, contadores de producción, taxímetros, cuentakilómetros, podómetros y artículos análogos, velocímetro y taquímetro, excepto instrumentos de hidrografía y meteorología, estroboscopios.; Metanol (alcohol metílico).; Cerveza de malta.; Partes y piezas n.c.p de maquinas para hacer perforaciones o pozos y de grúas de brazo móvil, grúas, bastidores elevadores móviles, camiones de pórtico alto y camiones de faena provistos de grúas; partes y piezas n.c.p de maquinas movedoras, conformadoras, niveladoras, raedoras, excavadoras, apisonadora, compactadora, extractoras o perforadoras para tierra.

## **2.2 Venta Física por Grupos Industriales: Variación promedio Enero – Diciembre 2011**

En el período Enero - Diciembre 2011, las ventas físicas presentan variaciones promedio positiva en 21 grupos industriales:

<b>Grupos</b>	<b>Variación Promedio Enero – Diciembre 2011/2010 (%)</b>
Fabricación de productos primarios de hierro y acero.	27,7%
Fabricación de vidrio y productos de vidrio.	20,4%
Elaboración de productos de molinería.	15,2%
Fabricación de maquinaria de uso especial.	15,0%
Fabricación de papel y productos de papel.	11,8%

**Índice de Venta Física de la Industria Manufacturera,  
Promedios Móviles de 3 y 12 meses.**



**Índice de Venta Física de la Industria Manufacturera, por Grupo  
Variación % Diciembre 2011 respecto Diciembre 2010**

