



GENERACIÓN Y DISTRIBUCIÓN DE ENERGÍA ELÉCTRICA DICIEMBRE 2011

1. Generación

Durante el mes de Diciembre de 2011, la generación de energía eléctrica experimenta un aumento de **7,1%** respecto a igual mes del año 2010. Y con respecto al mes de Noviembre 2011 presenta también un crecimiento de **6,8%**.

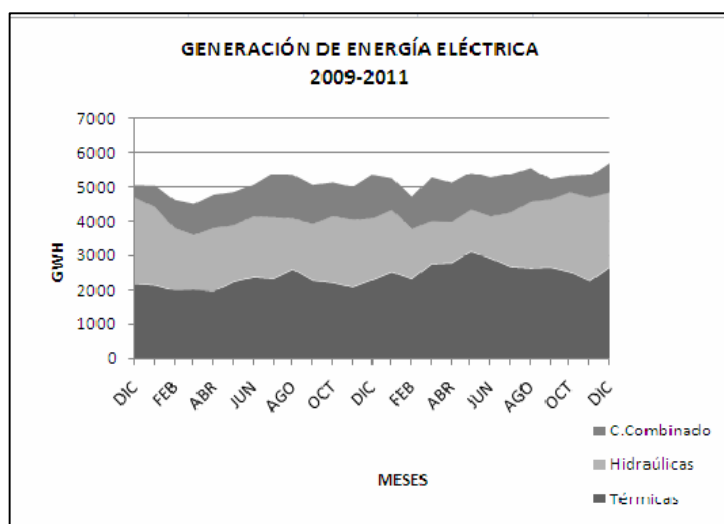
Esta variación positiva es explicada por el aumento de las generadoras hidráulicas en un **21,5%**, las centrales Eólicas en un **17,4%** y las centrales Térmicas en un **15,6%** en comparación con el mismo período del año anterior.

Para este mes en cambio, las generadoras a Ciclo Combinado experimentan una disminución de **29,3%**, en comparación al mismo período del año anterior.

Del total generado un **45,7%** es aportado por las plantas Térmicas, un **38,3%** por las plantas Hidráulicas, un **15,5%** por las generadoras a Ciclo Combinado y un **0,5%** por las centrales Eólicas.

En tanto las regiones que presentaron los mayores incrementos son: Maule con un **49,8%**, Aysén con un **13,3%** y Bío- Bío con un **12,4%** entre otras.

Mientras que las regiones que presentan las mayores disminuciones son: Tarapacá con un **45,9%**, Los Lagos con un **29,9%** y O'Higgins con un **12,3%** entre otras.



2. Distribución

Para el mes de Diciembre la demanda de energía eléctrica muestra un incremento de **4,3%** con respecto a igual mes de 2010, y con respecto de Noviembre se observa también un crecimiento de **5,0%**.

Los sectores que presentan variaciones positivas en doce meses: El sector Residencial con un **1,0%**, el sector Comercial con un **8,6%**, el sector Minero con un **2,8%**, el sector Agrícola con un **12,8%**, y el sector Varios con un **16,2%**, con respecto al mismo período del año anterior.

Mientras que el único sector que presentó un decrecimiento fue: Industria con un **0,2%**, con respecto al mismo período del año anterior.

Asimismo la importación de energía desde Argentina, alcanzó una participación de **0,01%**. Esta energía se comercializa al sector Minero, a través del Sistema Interconectado de la segunda región de nuestro país.

En este mes, la demanda de energía eléctrica se concentró principalmente en el Sector Minero con un **34,3%**, el sector Industrial con un **23,7%** y el sector Residencial con un **14,3%**.

